

## Le canal du Midi



Mairie de Capestang

Le canal du Midi

Ce circuit va vous permettre de découvrir un des chefs d'œuvre du patrimoine français.

Initialement appelé "Canal Royal des deux Mers", son chantier commença en 1667 pour s'achever 15 ans plus tard. Il réunit jusqu'à 12000 ouvriers sur les 240 km de son parcours. Relier la Méditerranée à l'Atlantique était un vieux rêve que le génial Paul Riquet permit de réaliser. Bien que non scientifique de formation, ce grand percepteur biterrois trouva le moyen d'alimenter en eau le point le plus élevé, le seuil de Naurouze, où se situe le partage des eaux entre la Méditerranée et l'Atlantique. Avec le soutien de Louis XIV et surtout de son ministre Colbert, il fit édifier de judicieux et impressionnants ouvrages d'art jalonnant la voie fluviale. Au débouché du canal de la Méditerranée, on édifia le port de Sète.

La commune de Capestang est située sur le "Grand Bief" ou la "Grande retenue", 54 km à la même altitude (31.35 m au-dessus de la mer) entre les écluses d'Argens-Minervois et celles de Fonseranes. Vous pourrez toutefois admirer les ingénieux ouvrages érigés le long du Canal pour assurer, au cours des siècles, son entretien et son bon fonctionnement.

### Recommandations générales

- Respectons le tracé des sentiers pour limiter le piétinement de la végétation et l'érosion.
- Apprenons à connaître et à respecter la faune et la flore, surtout dans les espaces sensibles.
- Ne laissons ni trace de notre passage, ni déchets et emportons les jusqu'à la prochaine poubelle.
- Ne faisons pas de feu dans la nature.
- Ne dégradons pas les cultures et les plantations.
- N'oublions jamais de toujours refermer derrière nous clôtures et barrières.
- Tenons les chiens en laisse, ils pourraient malencontreusement provoquer des dommages ou être victimes d'accidents.
- Ne consommons pas l'eau des ruisseaux, sa limpidité apparente ne signifie pas forcément qu'elle est potable.
- Renseignons nous en période de chasse auprès des communes. Certains itinéraires peuvent être dangereux.
- Informons-nous des règlements d'accès aux réserves naturelles et zones Natura 2000 (les chiens, l'utilisation d'engins sonores et la cueillette des plantes peuvent, dans certains cas, être proscrits).

### Recommandations spécifiques

Itinéraire déconseillé en période de fortes chaleurs et de fortes pluies.

**Numéro de secours : 112**



## Le canal du Midi

Etape importante du canal du Midi, Capestang bénéficie d'une situation privilégiée durant toute sa longue histoire. Après avoir cheminé au cœur du vignoble, c'est par les chemins de halage, tout en courbes, que le visiteur reviendra au bourg. Ce sera l'occasion pour lui d'imaginer l'animation sur cette voie fluviale depuis plus de trois cents ans : creusement manuel du Canal, puis activité économique grâce aux barques halées par des chevaux... ou des hommes !

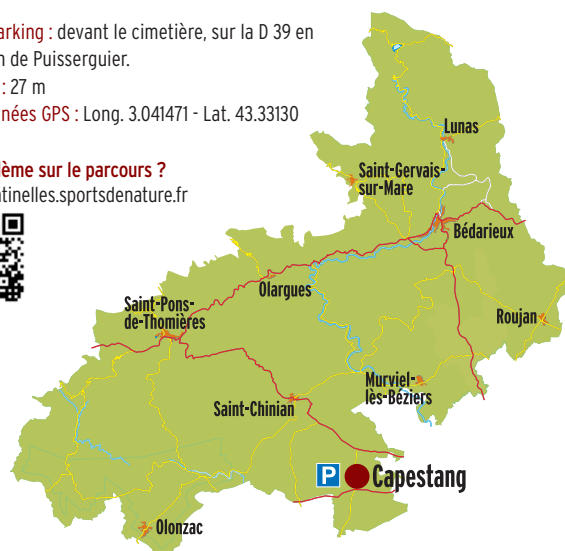
**Accès/parking :** devant le cimetière, sur la D 39 en direction de Puisserguier.

**Altitude :** 27 m

**Coordonnées GPS :** Long. 3.041471 - Lat. 43.33130

### Un problème sur le parcours ?

[www.sentinelles.sportsdenature.fr](http://www.sentinelles.sportsdenature.fr)



### Informations pratiques

#### A voir à proximité

- Le port du canal du Midi
- La collégiale Saint-Étienne
- Le château et le plafond peint de la salle d'apparat
- Le panorama du Pech du Thou

### Pour toutes informations complémentaires, contactez :

**Office de tourisme intercommunal du Canal du Midi :**

[www.tourismecanaldumidi.fr](http://www.tourismecanaldumidi.fr)

Tél. 04 67 37 85 29

**Office de tourisme intercommunal du Terroir Saint-Chinien :**

[www.ot-saint-chinian.com](http://www.ot-saint-chinian.com)

Tél. 04 67 38 02 67

### Pays Haut Languedoc et Vignobles

1, rue de la Voie Ferrée 34360 Saint-Chinian

04 67 38 11 10 - [contact@payshlv.com](mailto:contact@payshlv.com) - [www.payshlv.com](http://www.payshlv.com)



## Pays Haut Languedoc et Vignobles Tourisme et Patrimoine

# Le canal du Midi Capestang



agence AOC - Béziers - photo couverture - Le canal du Midi - OTI du Canal du Midi

Un territoire de projets

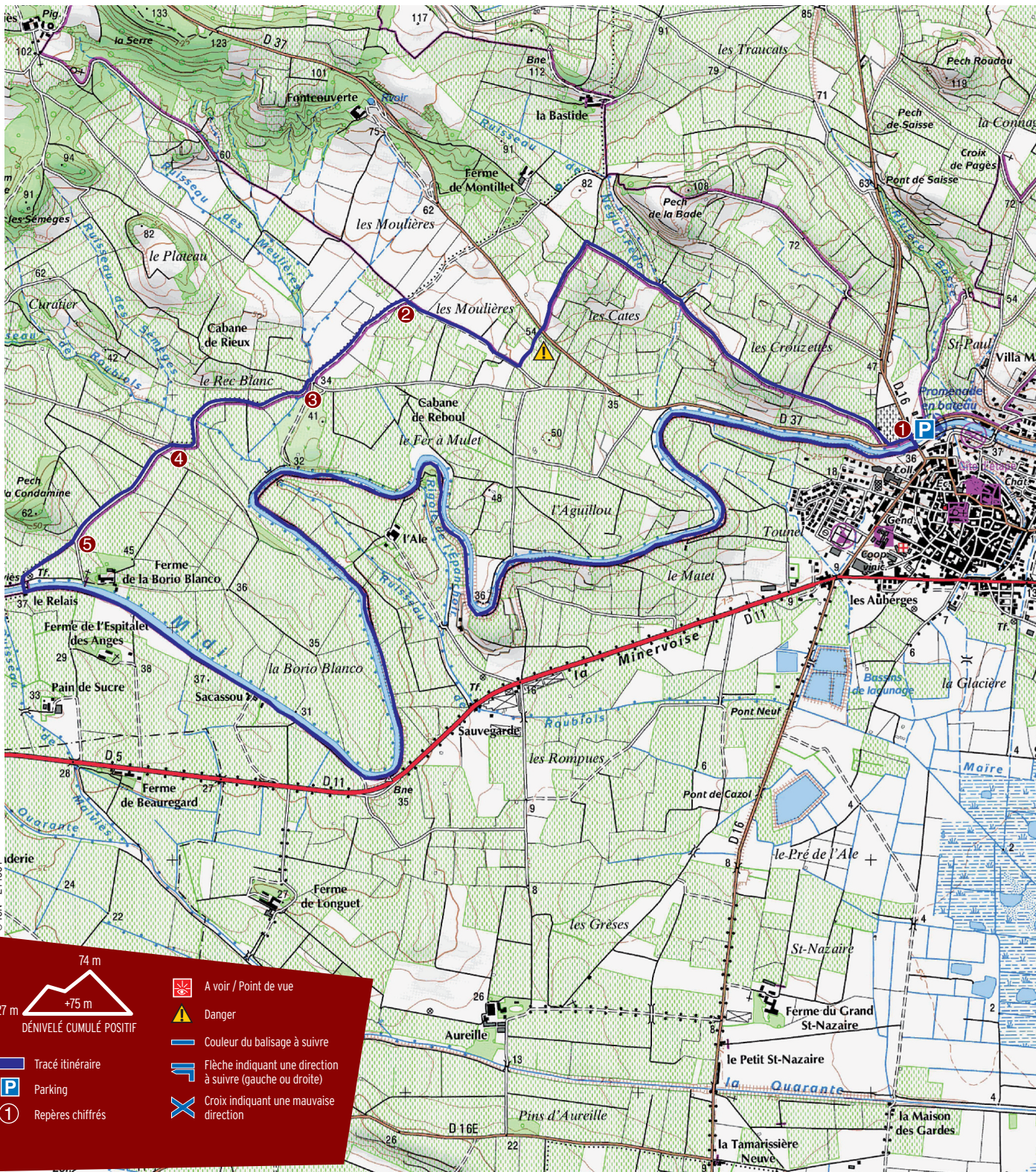
**Carte d'identité du sentier 29**

Longueur : 13 km

Durée : 4h15

Niveau de difficulté : facile





© IGN - 24450T

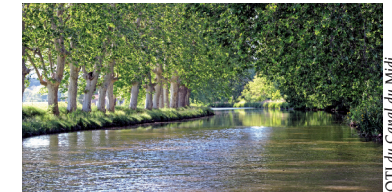
**74 m**  
27 m ▲ +75 m  
DÉNIVELÉ CUMULÉ POSITIF

■ A voir / Point de vue  
▲ Danger  
— Couleur du balisage à suivre  
→ Flèche indiquant une direction à suivre (gauche ou droite)  
X Croix indiquant une mauvaise direction

— Tracé itinéraire  
P Parking  
① Repères chiffrés

## Le canal du Midi

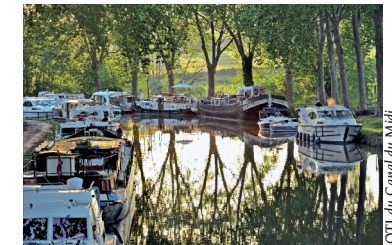
**1.** Du parking, prendre la direction Quarante par la D 37, sur quelques mètres le long du mur du cimetière. Quitter cette route et contourner le cimetière en prenant à droite le petit chemin vers Nega Fedá. A la fourche, aller tout droit sur une distance de 1,6 km, en ignorant le chemin montant à droite.



Le canal du Midi

OTTI du Canal du Midi

**2.** 72 m, 31 T 501988 4798427 Rester sur la route qui dessine un virage à angle droit à gauche, en laissant tout droit le chemin de terre. Au croisement avec la route, traverser "prudence", monter en face le chemin de terre. Gagner un embranchement. Là, s'engager à droite le long du grillage. Le revêtement du chemin change : il devient en terre. Puis, à l'intersection avec un autre chemin de terre, obliquer à gauche et poursuivre 500 m.



Le port

OTTI du Canal du Midi

**3.** 32 m, 31 T 500805 4797845 Au niveau du Rec Blanc, partir à droite pour franchir le ruisseau, puis emprunter directement la route goudronnée, la suivre sur plus de 700 m.

**4.** 34 m, 31 T 500208 4797571 60 m après le virage en angle droit à droite, quitter la route pour monter à gauche vers la Borie Blanche, poursuivre sur 650 m.

**5.** 36 m, 31 T 499770 4797158 Laisser la route dans un virage à gauche pour descendre à droite vers la vigne, bien suivre le balisage. Arriver au pont, franchir le Canal et tourner à gauche pour longer le Canal. Rester sur le chemin de halage, et suivre les courbes du Canal, pendant 8 km jusqu'à Capestang. Le pont rejoint, le franchir à gauche et rejoindre le parking.

Profil de l'altitude en mètres (à titre indicatif)

