

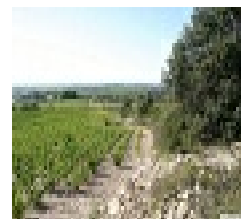
Powered by Leaflet — © OpenStreetMap contributors

DETENTE ET BIEN-ÊTRE AU PIED DE LA GARDIOLE

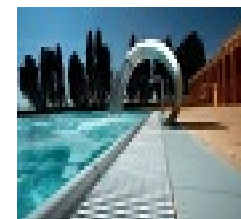


Consultez ce circuit sur votre ordinateur ou votre mobile

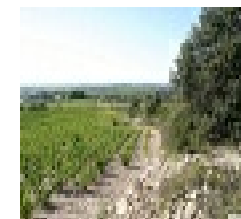
www.cirkwi.com/circuit/23849



Credit : ADT34



Credit : ADT34



Credit : DETENTE ET BIEN-ÊTRE AU PIED DE LA GARDIOLE



Credit : DETENTE ET BIEN-ÊTRE AU PIED DE LA GARDIOLE

Au sud-ouest de Montpellier, entre mer et collines, ce circuit allie détente, balades dans la garrigue et patrimoine.

Au bord de l'étang de Thau, la station thermale de Balaruc-les-Bains sert de point de départ à cet itinéraire court. Frontignan et Vic-la-Gardiole font découvrir les plaisirs d'Epicure. Dégustez les muscats de Frontignan et Mireval entre amis. Laissez-vous tenter par l'art de vivre méditerranéen !

Départ : **43.440307, 3.682366**
BALARUC-LES-BAINS

Style du circuit : **Mer**

Difficulté : **4h 0m** **4h 0m** **4h 0m**

Distance : **18.7 km** 43 m 36 m
 -1 m -39 m



Altitude : 0m

Balaruc les Bains

, soins de remise en forme++ au centre O'Balìa. Les Serpentes (D2), magnifique panorama sur l'Etang de Thau750 ha d'aire d'appellation "Muscat de Frontignan".



Altitude : 0m

Frontignan

, classée monument historique, invite au calme : nef en bois et ses poutres peintes. L'ancienne chapelle des Pénitents Blancs, abrite l'actuel musée++ dans lequel l'histoire de la cité est présentée. Baladez-vous au gré des ruelles avant de prendre la direction les plages pour vous baigner.Le long du lido++, entre mer et étangs, observez flamants roses et sternes.



Altitude : 0m

Vic La Gardiole

Promenez-vous dans le Bois des Aresquiers, site naturel classé. Suivez le sentier balisé de 8 kms à la découverte d'une « forêt les pieds dans l'eau ». Face à ce bois, l'Etang de Vic, site naturel classé, lieu d'accueil pour les oiseaux migrateurs. Dirigez-vous vers le village par la D114 à 3 kms. L'église fortifiée Sainte Léocadie du XIè s domine ce bourg languedocien. Visite libre hors saison et visite guidée par l'OT en saison. Au nord de la commune, se dresse le Massif de la Gardiole. Profitez de beaux panoramas en parcourant, à pied ou à VTT, les sentiers dans la garrigue.

Auteur :

Hérault Tourisme
Avenue des moulins 34184
MONTPELLIER
<http://www.herault-tourisme.com>
webmaster@herault-tourisme.com