

PROGRAMME

MONTPELLIER MÉDITERRANÉE MÉTROPOLE

III^e FESTIVAL FRANCO CORÉEN

Musique

Cinéma

Littérature

Expositions

[오래
d'ici]

02.25

● NOVEMBRE 2017

Ateliers

Performance

Théâtre

Gastronomie

여기에
한국이
있다



MONTPELLIER MÉDITERRANÉE MÉTROPOLE

Pour la troisième année consécutive, la Ville de Montpellier et Montpellier Méditerranée Métropole accueillent le festival *Corée d'ici*, premier festival franco-coréen du Sud de la France. Cette manifestation a pour vocation la valorisation de la culture coréenne dans l'Hexagone et de créer des ponts entre nos deux pays.

Riche en propositions artistiques, véritable invitation au voyage vers *le Pays du Matin Calme*, cet événement, imaginé par la chorégraphe coréenne Young Ho Nam, se tient dans différents lieux culturels emblématiques de Montpellier et du territoire métropolitain : l'opéra, le théâtre Jean Vilar, le Centre Dramatique national Humain Trop Humain, le réseau des médiathèques...

Théâtre, musique, gastronomie, ateliers jeunesse, cinéma... pas un domaine artistique, ou presque, qui n'ait été investi par ce projet qui table sur le pluridisciplinaire pour faire connaître au grand public toutes les facettes de l'art de vivre et de la culture coréenne. *Coree'graphie*, l'association organisatrice, anime de même des ateliers pour les habitants du quartier montpellierain des Cévennes ainsi que des événements à Clapiers.

A travers ce festival qui attire de plus en plus de Métropolitains et suscite la curiosité de nombreux Coréens qui découvrent Montpellier, 130 ans de relations diplomatiques franco-coréennes sont célébrées. Il est à l'image des liens qui unissent nos deux nations à travers notamment la place faite à la culture. Des liens qui ne demandent qu'à se développer dans les années à venir, dans les domaines du tourisme et de l'économie.

Philippe Saurel

Président de Montpellier Méditerranée Métropole
et Maire de la ville de Montpellier



Bernard Travier

Vice-président de Montpellier Méditerranée Métropole,
Délégué à la Culture



CENTRE CULTUREL CORÉEN DE PARIS

Je suis tout à fait ravi de voir se dérouler à Montpellier cette 3e édition du festival « Corée d'Ici » qui s'installe désormais durablement dans le paysage culturel montpelliérain.

Les deux précédentes éditions de ce festival pluridisciplinaire ont remporté un beau succès et on peut dire qu'il constitue actuellement, dans le sud de la France, la plus grande manifestation culturelle coréenne.

De par son envergure et la variété des événements proposés, il permet au public de Montpellier et ses environs de découvrir différents aspects à la fois traditionnels et contemporains de notre culture dont il offre un joli panorama.

Cette année encore, «Corée d'Ici» présentera un bel éventail d'événements avec entre autres plusieurs expositions, d'arts plastiques, de photographie, de créations réalisées sur le thème Pyeongchang 2018 célébrant les prochains Jeux Olympiques d'hiver. Avec également un superbe spectacle franco-coréen de mime, des concerts de musique traditionnelle (chamanique) et contemporaine (numérique), une conférence sur la littérature coréenne à la médiathèque de Montpellier Métropole... Sans oublier les projections de films coréens, les ateliers culinaires ou de K-pop et bien d'autres choses encore...

Ce menu culturel extrêmement varié contribuera certainement à mieux faire connaître au public montpelliérain la richesse et la diversité de notre culture.

Je voudrais remercier vivement tous ceux qui ont contribué à la préparation de cette 3e édition de «Corée d'Ici» et, en premier lieu, toute l'équipe organisatrice. En particulier la directrice artistique du festival, Mme NAM Young-ho - qui contribue activement depuis des années au développement des échanges culturels franco-coréens -, et sa partenaire coréenne Mme Lee Yun-joung, directrice de Jung Art Entertainment. Toutes deux ont déployé de gros efforts pour bâtir une belle programmation et je tiens à leur adresser toutes mes félicitations.

J'exprime également notre profonde gratitude à Monsieur Philippe SAUREL, Président de Montpellier Méditerranée Métropole et Maire de la ville de Montpellier, pour le précieux soutien apporté au festival.

Se déployant sur plusieurs lieux emblématiques de la ville et des environs, et étant riche d'une très belle programmation, je suis convaincu que celui-ci remportera, cette année encore, un succès marquant. Je le souhaite en tout cas de tout cœur !

Park Jaebeom

Directeur du Centre Culturel Coréen de Paris



FESTIVAL CORÉE D'ICI

Je suis heureuse de vivre dans cette ville de Montpellier depuis 25 ans, si riche de culture et de créativité. En tant que chorégraphe et danseuse, le thème de mon travail évoluait entre ressemblance et différences. Comme coréenne, ma préoccupation était la suivante : comment m'intégrer dans cette société tout en gardant ma singularité ? Le Festival Corée d'Ici a participé à l'élaboration de ma réponse.

Pour la 3^e édition du festival Corée d'Ici, j'aimerais remercier de tout mon coeur tous nos partenaires pour la confiance qu'ils nous ont accordés. L'identité du festival est bien la "collaboration" nourrie de beaucoup de passion.

Cette année, le festival se déploiera dans 13 lieux différents (Maison des Relations Internationales, Opéra Comédie, Théâtre Jean Vilar, humain TROP humain...). Si la tradition coréenne est présente, la modernité des jeunes artistes est aussi à découvrir.

Toute l'équipe et moi-même sommes très impliquées pour que ce festival soit un succès. Je souhaiterais citer finalement Martin Luther King, qui en une phrase entoure toute la pensée que j'ai pour Corée d'Ici : "*Nous devons apprendre à vivre ensemble comme des frères, sinon nous allons mourir tous ensemble comme des idiots*".

Bon festival à tous !

Nam Young-ho

Directrice artistique du festival Corée d'Ici



[CORÉE
d'ICI]

02.25 • NOVEMBRE 2017

**JEUDI 2
NOVEMBRE**

**Vernissage de l'exposition
"Le Regard du Cœur : 시심"**

18h30

Maison Des Relations Internationales

Park Bangyoung et Francesca Cho sont deux peintres aux influences multiples, depuis la province coréenne jusqu'aux bouillonnements de la vie citadine où ils étudient les beaux-arts, respectivement à New-York et à Londres. Les ouvrages de Park sont le résultat des mouvements naturels de son pinceau à travers lequel il exprime sa réflexion, tandis que Cho travaille

avec de nombreux matériaux naturels, notamment la cendre qu'elle réutilise des performances de combustions précédentes.

Performance et création live durant le vernissage.

En partenariat avec Gallery SEIN.
Commissaire d'exposition : Jeong Young-seok

**Exposition du 2 au 10 novembre 2017.
Du lundi au vendredi,
de 9h à 12h et de 14h à 17h.
Entrée libre.**



JEUDI 9 NOVEMBRE

Vernissage de l'exposition "Dancheong - 단청 "

18h30
Hôtel Mercure Comédie

Le photographe sud-coréen Song Inho revient sur le festival pour présenter une nouvelle série consacrée au patrimoine architectural coréen.

Les dancheong (단청) ornent les murs des temples et des palais d'une magnifique couleur verte. Chaque symbole tracé à la craie puis peint en bleu, jaune, rouge ou blanc vise à protéger le bois des affres du temps, illustrer la richesse du lieux et attirer la faveur des esprits.

En partenariat avec Gallery SEIN.
Commissaire d'exposition : Jeong Young-seok

**Exposition du 3 au 30
novembre 2017.**
Entrée libre.



MERCREDI 15 NOVEMBRE

Atelier enfant 8 - 14 ans

14h
Maison Pour Tous
Paul-Emile Victor

Appelé yeon (연) en coréen, les cerfs-volants sont des symboles de bonne augure : à la naissance d'un enfant, les parents inscrivent le nom de leur progéniture sur le cerf-volant et le laisse flotter au vent qui emporte ainsi tous les mauvais esprits.

La couturière Kim Gyonginn enseignera à votre enfant comment fabriquer et décorer son propre cerf-volant.

**Inscription auprès de la
Maison Pour Tous
Paul-Emile Victor :**
mpt.victor@ville-montpellier.fr
04 99 58 13 58



MERCREDI 15 NOVEMBRE 20h

JEUDI 16 NOVEMBRE 14H30 et 20h

OUVERTURE OFFICIELLE DU FESTIVAL : 2K - SPECTACLE DE MIMES

Théâtre Jean Vilar

2K met en scène « L'homme » – dans son universalité et son intemporalité – face à lui-même, ses doutes, ses limites, ses faiblesses. Pas de logique narrative, mais une juxtaposition de situations pour explorer, dans ses moindres recoins, le comportement humain... hésitation, adaptation, fuite, renoncement, obsession, interrogation... Au final, nos « faits et gestes » passé à la loupe d'un humour incisif teinté de poésie. Un regard drôle, tendre et sans concessions sur la condition humaine.

Du mime burlesque né de la collaboration de deux compagnies : La Volga (France) et Homo Ludens (Corée du Sud). Leurs spectacles découlent de la passion des acteurs pour le mime et l'absurde : avec "2K", ils ont à cœur de poursuivre cette coopération artistique et de consolider les liens qui unissent leurs deux compagnies. Le festival Corée

Collaboration
franco
-
coréenne



d'Ici sera heureux de présenter à ses invités le programme de notre troisième édition avant le spectacle.

Dès votre arrivée au théâtre Jean Vilar, descendez au bar prendre un verre avec nous et découvrir le documentaire de Philippe Vu "Témoignages / Expériences 3".

*Auteurs : Nam Geung-ho et Laurent Clairet
Musique : Borodine, Le Bars
Lumière : Jean Philippe Vigié
Costumes : Kim Gyonginn*

**Informations
et réservation :**
[theatrejeanvilar.
montpellier.fr](http://theatrejeanvilar.montpellier.fr)
04 67 40 41 39

**VENDREDI 17
NOVEMBRE**



Conférence "La littérature coréenne"

**18h30 - Médiathèque
centrale Emile Zola**

Conférence animée par Julien Paolucci, directeur de collection aux éditions Decrescenzo et rédacteur en chef de la revue de littérature coréenne Keulmadang.

La littérature coréenne occupe une place de plus en plus grande en France dans nos librairies et nos bibliothèques. Désormais, les écrivains coréens comptent dans le concert des littératures étrangères avec des oeuvres de plus en plus traduites et éditées. Leurs thèmes de prédilection ? La quête de l'amour, les menaces sur la planète, l'insécurité, les difficultés des relations dans un pays marqué par le confucianisme le plus rigide...

**Entrée libre dans la limite
des places disponibles.**

**Informations :
mediatheques.
montpellier3m.fr
04 67 34 87 00**



Cinéma art & essai

**20h
Salle Jean Malige
(Clapiers)**

" 빈집 / Locataire "
de KIM Ki-duk (2004)
1h30

Tae-suk arpente les rues à moto. Il laisse des prospectus sur les poignées de porte des maisons. Quand il revient quelques jours après, il sait ainsi qu'elles sont désertées. Il y pénètre alors et occupe ces lieux inhabités, sans jamais rien y voler. Un jour, il s'installe dans une maison aisée où loge Sun-houa, une femme maltraitée par son mari...

**Entrée libre dans la limite
des places disponibles.
Prix libre.**



VENDREDI 17 NOVEMBRE

Gastronomie coréenne

**19h30 - Hôtel Mercure
Centre-Comédie**

La chef Lee Sook-hee du célèbre restaurant de Séoul *Durae* s'installe dans les cuisines de l'hôtel Mercure Comédie pour une série de buffets aux effluves coréens. La gastronomie coréenne scelle la promesse de nouvelles émotions esthétiques et gustatives, à travers une sélection de mets traditionnels coréens. Reconnue pour la délicatesse de ses mets et l'amour des traditions, Lee Sook-hee vous servira une cuisine colorée, harmonieuse et parfumée.

A la tête de quatre restaurants traditionnels dans Séoul et sa région, la réputation de ses plats raffinés lui procurent depuis 2005 la distinction de "Restaurant recommandé" par la municipalité de Séoul. Le *Asian Wall Street Journal* la sélectionne la même année parmi ses meilleurs tables parmi 24 villes d'Asie. En 2006, le Ministère de la Culture lui remet un prix spécial pour son travail et la mise en valeur de la gastronomie coréenne traditionnelle.



Elle gère également une maison traditionnelle coréenne reconvertie en maison d'hôte dans le quartier des *hanoks* de Séoul.

Chaque dîner sera ponctué d'interludes artistiques pour accompagner

agréablement votre soirée.

**Dîners du 17, 18, 20 et 21
novembre 2017
de 19h30 à 22h.**

Réservation :

frederic@

mercuremontpellier.fr

04 67 99 89 82

**SAMEDI 18
NOVEMBRE**

Atelier de langue coréenne (hangeul)

14h - Salon du Belvédère

Le coréen s'écrit avec l'alphabet hangeul, inventé en 1492 par le roi Sejong, désireux de donner une écriture propre la langue coréenne. Et rien de sorcier dans son apprentissage : des consonnes, des voyelles, qui ensemble forment des syllabes puis des mots. Facile on vous dit !

**Gratuit sur réservation
à la billetterie du
festival : [billetterie@
festivalcoreedici.com](mailto:billetterie@festivalcoreedici.com)
07 86 94 04 46.**



Atelier de couture

**14h30 - espace Jean
Penso (Clapiers)**

Le hanji, papier coréen à base de mûrier, peut être extrêmement fin et résistant tel un tissu. Matériau de base de la costumière Kim Gyong-inn, venez apprendre auprès d'elle les techniques traditionnelles de couture sur papier.

**Sur réservation à
la billetterie du
festival : [billetterie@
festivalcoreedici.com](mailto:billetterie@festivalcoreedici.com)
07 86 94 04 46.
Prix : 15€.
Matériel de couture à
prévoir.**



SAMEDI 18 NOVEMBRE

Conférence de l'Office du Tourisme de Corée du Sud

15h30 - Salon du Belvédère

A l'occasion des Jeux Olympiques d'hiver 2018, l'Office du Tourisme Coréen de Paris vous présentera les grands atouts de la Corée du Sud et de la ville olympique

de Pyeongchang dans la région du Gangwon-do. Entre tradition, modernité et nature, découvrez le tourisme en Corée du Sud. Les participants pourront poser leurs questions pour leur prochain séjour au Pays du Matin Frais et recevoir de la documentation gratuite en français. **Entrée libre.**



Vernissage exposition "Talk Talk Korea" et performance "So What"

18h - Bureau du festival (15 boulevard du Jeu de Paume)

A travers les oeuvres de jeunes passionnés de Corée, l'exposition Talk Talk Korea récompense le travail d'amateurs dans les domaines de la photo, bande-dessinée, vidéo, dessin, application mobile et une expression libre sur le thème de Pyeongchang. Chaque artiste amateur fait preuve de créativité et de sensibilité pour refléter toute la passion qui les anime pour ce pays si cher à leur coeur. Cette exposition amateur sera l'occasion d'en découvrir son pendant professionnel avec la

performance "So What".

Collaboration franco-coréenne d'exception, So What se veut tournée vers la danse, la musique, les art-plastiques pour une interaction intégrale avec le public. La multiplication des propositions artistiques offre la liberté au spectateur de devenir le temps d'un instant acteur de la performance (s'asseoir sur une chaise, répondre à l'invitation d'emprunter une marche...). Autant d'oeuvres multiples dans lesquelles chacun peut se reconnaître, accepter de s'ouvrir selon sa sensibilité et pouvoir être touché par les artistes et leurs oeuvres.

Avec François Ceccaldi, Hong Jeehyun, Mathias Beyler, Gook Ji-in, David Lavaysse et Jung Hyunjin.



Collaboration franco-coréenne

Sur réservation à la billetterie du festival : billetterie@festivalcoreedici.com 07 86 94 04 46. Prix libre.

DIMANCHE 19 NOVEMBRE

Concours K-pop

**14h30 - Maison Pour Tous
Paul-Emile Victor**

La pop coréenne mêle chant, danse et attitude. L'événement est ouvert à tous les passionnés prêt à donner le meilleur d'eux même sur scène. Professeure de danse kpop, Hong Jeehyun mènera le jury de ce 3e concours. Seul ou en groupe, que le meilleur gagne !

**Sur inscription auprès
de l'Ecole Coréenne de
Montpellier :**
ljsfra@gmail.com
06 72 73 52 50



Cinéma animation

**16h - salle Jean Malige
(Clapiers)**

*“ 오세암 / Oseam ”
de SUNG Baek-yeop
(2003), 1h15*

Livrés à eux-mêmes depuis la disparition de leur mère, Gamie, une jeune fille aveugle, et son petit frère Gil-Sun sont recueillis par un moine bouddhiste. Si la fillette trouve au temple une place en accord avec sa discrétion, Gil-Sun ne tarde pas à perturber, à la force de son enthousiasme enfantin, la tranquillité des lieux. Le petit garçon ne comprend pas pourquoi sa mère rend visite à sa soeur dans ses rêves, mais ne vient jamais le voir, lui qui a pourtant les yeux grands ouverts. Pour la retrouver, il décide de suivre le moine dans un long voyage initiatique

**Entrée libre dans la limite
des places disponibles.
Prix libre.**



LUNDI 20 NOVEMBRE

Séances de cinéma coréen au Cinemas Diagonal

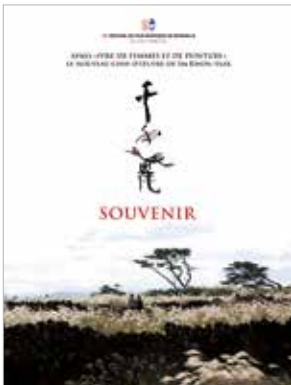
13h30

“*천년학 / Souvenir*”
de IM Kwon-taek (2008),
1h45

Un maître du chant traditionnel coréen enseigne son art à sa fille Song-hwa et le tambour à son beau-fils Dong-ho. Le père est un professeur sévère, toujours en quête de perfection pour ses jeunes élèves. Ne supportant plus ses exigences, Dong-ho s'enfuit et abandonne à la fois la musique et sa demi-sœur qu'il aime en secret...

En présence du critique de film coréen Jeon Chan-il.

En partenariat avec l'Université du Tiers Temps.



Avant-première

19h45

“*클레어의 카메라 / La Caméra de Claire*”
de HONG Sang-soo
(2017), 1h40

Lors d'un voyage d'affaires au Festival de Cannes, Manhee est accusée de malhonnêteté par sa patronne, et licenciée. Claire se balade dans la ville pour prendre des photos avec son Polaroid. Elle fait la rencontre de Manhee, sympathise avec elle, la prend en photo. Claire semble capable de voir le passé et le futur de Manhee, grâce au pouvoir mystérieux du tunnel de la plage. Désormais Claire décide d'accompagner Manhee au café où elle a été licenciée. C'est le moment de découvrir le pouvoir de Claire à l'œuvre...

Informations :
cinediagonal.com
04 67 58 58 10



MARDI 21 NOVEMBRE

Vernissage exposition “*한식 (Hansik)*” : La cuisine coréenne”

19h - Maison Pour Tous
Paul-Emile Victor

En Corée, “Avez-vous mangé ?” équivaut à “Comment allez-vous ?” révélant la relation intime entre les coréens et leur assiette. Baguettes en fer plates, bol de riz à couvercle, foisonnement de plats à partager et produits fermentés : la nourriture coréenne s'expose aux yeux des grands et des plus petits pour en connaître plus sur la gastronomie de ce pays.

Sur réservation auprès de
la Maison Pour Tous Paul-
Emile Victor :
[mpt.victor@ville-
montpellier.fr](mailto:mpt.victor@ville-montpellier.fr)
04 99 58 13 58

Exposition du 13 au 25
novembre. Du lundi au
jeudi de 9h à 12h30 et de
14h à 19h, vendredi de 9h
à 12h30 et de 14h à 18h.
Entrée libre.

MERCREDI 22 NOVEMBRE

Sinawi, musique traditionnelle coréenne

**20h - Opéra de
Montpellier, salle Molière**

Le sinawi est à l'origine une musique improvisée par un petit ensemble instrumental pour accompagner les danses et les chants des chamanes pendant leurs rituels. Beaucoup de rituels chamaniques ayant disparu, le sinawi est devenu une musique de concert et son contenu musical s'est transformé. L'ensemble est fascinant, à l'image d'une musique de chambre orientale dans l'écrin de la salle Molière.

Rares sont les musiciens coréens capables d'improviser tout en gardant ce sens démonstratif propre aux cérémonies chamaniques. Cet exercice requiert de la spontanéité, de l'imagination et une parfaite maîtrise du sanjo, ce long solo instrumental par lequel on distingue un vrai musicien d'un simple instrumentiste. Un tour de maître que le groupe Nonadeulri relève avec brio et emmène



le public dans une dimension nouvelle et magique.

Avec le groupe Nonadeulri - Lee Gyutae (piri), Lee Hansol (haegeum), Han Changhee (daegeum), Park Ahjeong (gayageum), Im Chaewoo (ajaeng), Shin Eunbum (tambour) et Ji Hyanghee (chant).

En partenariat avec Jung Art Entertainment.
Directrice artistique :
Lee Yun-joung

**Informations
et réservation :**
opera-orchestre-montpellier.fr
04 67 60 19 99

VENDREDI 24 NOVEMBRE

LOFF
d'ici

Cinéma grand public

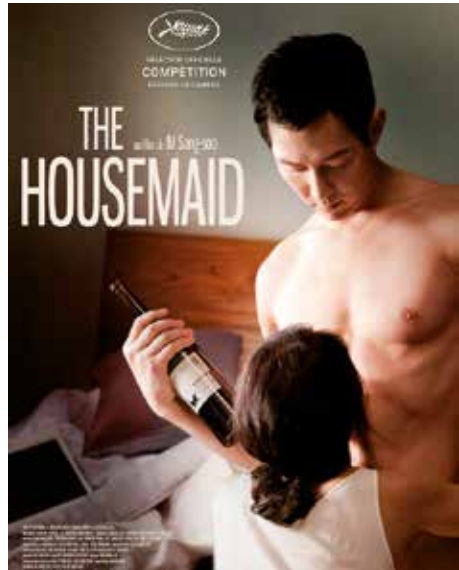
20h - salle Jean Malige (Clapiers)

"*오기녀* / *The Housemaid*"
de IM Sang-soo (2010),
1h45

Euny est engagée comme aide-gouvernante dans une riche maison bourgeoise.

Le mari, Hoon, la prend pour maîtresse. La vie de toute la maison va alors basculer.

Entrée dans la limite des places disponibles.
Prix libre.



Soirée Culturelle Coréenne

19h - *Maison Pour Tous Paul-Emile Victor*



Depuis la Maison Pour Tous Paul-Emile Victor, partez à la découverte de la Corée du Sud. Ce dîner avec les habitants du quartier des Cévennes sera l'occasion de passer un joyeux moment de convivialité animé par des documentaires, de la musique, des jeux et agrémentée par une assiette de mets traditionnels coréens.

Sur réservation auprès de la Maison Pour Tous Paul-Emile Victor : mpt.victor@ville-montpellier.fr
04 99 58 13 58. Prix : 5€

SAMEDI 25 NOVEMBRE

Atelier cuisine

**11h - salle Jean-Louis
Barrault (Clapiers)**

Le pajeon est une délicieuse galette coréenne qui se décline à l'envie : aux fruits de mer, au kimchi, à la viande, aux herbes... Accompagné de vin de riz, ce plat simple et réconfortant plaira à toute la famille !
En partenariat avec l'épicerie Omija.

**Inscription auprès
de la billetterie du
festival (maximum 25
personnes) : [billetterie@
festivalcoreedici.com](mailto:billetterie@festivalcoreedici.com)
07 86 94 04 46. Prix : 15€**



Atelier danse kpop

14h30 - salle Jean-Louis Barrault (Clapiers)

Toujours animé par la pétillante Hong Jee-hyun, l'atelier de danse kpop promet de remuer ! Sur quel titre allez-vous danser cette année ?

Apprenez la meilleure chorégraphie du moment durant cet atelier !

Ce temps sera également le moment pour les jeunes de Clapiers participant à l'atelier périscolaire de danse kpop de présenter ce qu'ils ont appris depuis la rentrée.

**Inscription auprès de la billetterie du festival
(maximum 20 personnes) :
billetterie@festivalcoreedici.com
07 86 94 04 46.
Prix : 5€**

CONCERT DE CLÔTURE : TACIT



SAMEDI 25 NOVEMBRE

21h30 - humain Trop humain (hTh) Centre Dramatique National de Montpellier



Tacit Group est un groupe coréen de performance audiovisuelle créé en 2008. Ils se basent sur un art algorithmique qui donne plus d'importance au processus qu'au résultat. Ils créent du code mathématique, des systèmes faits de principes et de règles, et ils improvisent une performance scénique en utilisant ces systèmes. Ceux-ci y sont progressivement révélés sur un plan visuel et sonore, de sorte que

le public est amené à entendre par les yeux, à l'image du Cri d'Edvard Munch.

La dimension visuelle est partie intégrante au travail de Tacit Group, en tant que compositeurs et artistes multimedia. Ils souhaitent impliquer plus intensément les spectateurs en révélant le processus de jeu et de « chat » qui conduit à une pièce achevée, plutôt qu'en montrant celle-ci immédiatement. Ils veulent ainsi briser le partage conventionnel

entre performeurs et membres du public. Aucune de leurs pièces n'est jamais finalisée. Une occasion pour les artistes régionaux MOWUKIS, François Ceccaldi et Damien Serban de s'associer dans une partition originale à l'issue de leur résidence à hTh.

La fête se prolongera dans le hall après le concert avec la clôture du Festival. Musique, tapas coréen, dégustation d'alcool traditionnels (avec modération !) et rencontre avec toute l'équipe du Festival et les artistes pour fêter tous ensemble ce mois de festivités, de spectacles et de collaborations !

Avec Lee Jinwon, Chang Jaeho, Yun Jeho, Kim Kwangrae, MOWUKIS, Damien Serban et François Ceccaldi.

Informations et réservation :
humaintrophumain.fr
04 67 99 25 00
Navette aller-retour gratuite.

LE FESTIVAL CORÉE D'ICI EN ACTION



Bureau du Festival

**15 boulevard
du Jeu de Paume**

Nouveauté de cette 3^e édition, Corée d'Ici vous ouvre ses portes du 15 au 25 novembre sur le boulevard du Jeu de Paume. A la fois lieu de rencontre, d'information et de documentation, le Bureau du Festival est axé sur le rapprochement entre le public, les artistes et les oeuvres. **Venez y découvrir l'exposition "Talk Talk Korea !" soulignée par la performance "So What" le samedi 18 novembre à 18h.**

L'hôtel Mercure Comédie aux couleurs de Corée d'Ici

A l'occasion d'une visite à l'exposition "Dancheong" ou lors des dîners coréens, vous serez accueilli par la décoration de l'hôtel Mercure Comédie mis en valeur par la scénographe Florence Seidenbinder. Le hall d'entrée et le restaurant de l'hôtel se parent d'une couleur jaune dominante, symbole de la Terre et

du centre, accompagnée par les figurines de coiffes traditionnelles de Lee Jeong-min et Kwon Oh-hyeok et le costume traditionnel de Lee Seon-young.

A la découverte de la littérature coréenne

- avec le Réseau des médiathèques de Montpellier Méditerranée Métropole et bibliothèques partenaires

Retrouvez dans votre médiathèque la plus proche une mise en avant d'oeuvres de la littérature coréenne. Roman, bande-dessinée, livre jeunesse, roman graphique... Tout un éventail de la littérature coréenne vous attends juste à côté de chez vous.

Un festival de collaborations

Corée d'Ici existe pour créer des collaborations franco-coréennes durables. A l'image de "Mon Arirang" produit en 2015 et 2016, retrouvez la performance "So What", le concert "TACIT" et le spectacle "zK" issus de collaborations d'artistes franco-coréens. La griffe

Group Culture Marketing signe les blousons des bénévoles et Hong Jee-hyun sera cette année professeure de danse kpop auprès des jeunes en temps périscolaire à Clapiers. L'occasion de rapprocher dans le temps nos deux pays.

Rendez-vous Réseaux

L'action du Festival s'inscrit dans le développement de réseaux de collaborations entre la France et la Corée. Cette rencontre vise à fructifier les projets via un réseau d'entraide entre les structures de diffusion de projets franco-coréen et soutenir la création artistique.

Pour les jeunes

Pour favoriser la rencontre de chacun avec la culture, la Corée et la pratique artistique, le Festival organise à chaque édition des sessions pour le jeune public. Ateliers ou représentations scolaires, nous accompagnons les jeunes dans leur parcours artistique en coopération avec nos partenaires.

PARTENAIRES

Partenaires Coréens :

Centre Culturel Coréen de Paris, Korea Foundation, Ambassade de la République de Corée, Réseau des Alliances Française de Corée, Office du Tourisme Coréen de Paris, Jungart Entertainment, Gallery Sein, Group Culture Marketing.

Partenaires Français :

Montpellier Méditerranée Métropole, Ville de Montpellier, Ville de Clapiers, Office du Tourisme de Montpellier, Théâtre Jean Vilar, Opéra Orchestre National de Montpellier, hTh - CDN de Montpellier, Diagonal Cinémas, Editions Decrescenzo, Hôtel Mercure Centre Comédie, Cofrance, Sedicom, Omija, Corea Intertrade, Université du Tiers Temps, Grand Écran 2001, Association des Coréens de Montpellier, École Coréenne de Montpellier, Église Coréenne de Montpellier. Avec le soutien technique du Département de l'Hérault. Nous les remercions infiniment pour leur soutien, leur investissement, leurs idées et leurs actions en faveur de notre Festival.

Mécénat

Corée d'Ici existe depuis déjà 3 ans et nous cherchons des entreprises audacieuses pour passer à la vitesse supérieure. Nous avons besoin de soutien et d'idées. De petites structures ont su devenir de grands atouts régionaux avec de l'aide et de l'ambition. Nous sommes le 1er festival franco-coréen du sud de la France, rayonnons dans la Méditerranée ! Le mécénat peut prendre des formes multiples (apport financier, opération de relation publique, mécénat de compétences...). Nous serons très heureux d'y réfléchir avec vous pour vous proposer la formule la plus adaptée.

Contact

Sarah CARRETERO : 06 47 08 63 90
contact@festivalcoreedici.com



LES LIEUX DU FESTIVAL

Bureau du festival

Tram L4 - St Guilhem

Courreau

Tram L3, L4 - Observatoire

> 15 boulevard du Jeu de Paume

34000 Montpellier

Maison des Relations

Internationales

Tram L1 - Comédie ou Corum

Tram L4 - Corum

> 14 rue Descente en Barrat
34000 Montpellier (au bout de l'esplanade Charles-de-Gaulle)

04 67 34 70 11

Hotel Mercure

Tram L1 - Comédie ou Du Guesclin ou Antigone

> 6 rue de la Spirale

34000 Montpellier

04 67 99 89 89

Théâtre Jean Vilar

Tram L1 - Halles de la Paillade

> 155 rue de Bologne

34080 Montpellier

(parking gratuit devant le théâtre Jean Vilar)

04 67 40 41 39

Médiathèque Centrale

Emile Zola

Tram L1 ou 4 :

Place de l'Europe

> 240 Rue de l'Acropole
34000 Montpellier (Parking Europa)

04 67 34 87 00

Maison Pour Tous

Paul-Emile Victor

Bus L6 - Sainte Geneviève ou Alco

Bus L7 - Alco

Tram L1 - Château d'Ô

Tram L3 - Hôtel du Département

> 1247 avenue du Professeur Louis Ravaz

34080 Montpellier

04 99 58 13 58

Salon du Belvédère

Tram L1 - Comédie ou Corum

Tram L4 - Corum

Le Corum

> allée Austasi

34000 Montpellier

(à l'étage du Corum en entrant par l'esplanade Charles de Gaulle)

Cinéma Diagonal

Tram L1 ou L2 - Comédie

Tram L3 ou L4 - Gare St

Roch ou Observatoire

> 5 rue de Verdun

34007 Montpellier

04 67 58 58 10

Opéra Orchestre National de Montpellier

Tram L1 ou L2 - Comédie

Tram L3 ou L4 - Gare St

Roch ou Observatoire

> 11 boulevard Victor Hugo

34000 Montpellier

(accès Salle Molière à l'arrière du bâtiment)

04 67 60 19 99

HTH

Bus L9 : Grammont

Navette gratuite aller de 19h à 19h40 départ Place de France (Tram L1), retour jusqu'à 1h20 après le spectacle arrivée Place de l'Europe (Tram L1 et L4).

Domaine de Grammont

> 34000 Montpellier

04 67 99 25 00

Espace Culturel Penso et salle Jean Malige

Bus L22 : Leenhardt

Bus L36 : Eglise - Clapiers

> Place Max Leenhardt

34830 Clapiers

04 67 55 90 00

Salle Jean-Louis Barrault

Bus L22 - Stade

> Rue du Paraguay

34830 Clapiers

04 67 55 90 00

CALENDRIER | NOVEMBRE 2017

JEU 2	Exposition "Le Regard du Coeur: 시심"	Maison des Relations Internationales	18h30
JEU 9	Exposition "Dancheong: 단청"	Hôtel Mercure Comédie	18h30
MER 15	Atelier enfant	Maison Pour Tous Paul-Emile Victor	14h
	Ouverture du festival, 2K	Théâtre Jean Vilar	20h
JEU 16	2K	Théâtre Jean Vilar	14h30 et 20h
VEND 17	Conférence "La littérature coréenne"	Médiathèque centrale Emile Zola	18h30
	Buffet gastronomique coréen	Hôtel Mercure Comédie	19h30
	Ciné-Clapiers "Locataires"	Salle Malige (Clapiers)	20h
SAM 18	Atelier hangeul	Salon du Belvédère	14h
	Atelier couture	Espace Penso (Clapiers)	14h30
	Conférence de l'Office du Tourisme de Corée	Salon du Belvédère	15h30
	Vernissage "Talk Talk Korea" avec "So What"	Bureau du Festival	18h
	Buffet gastronomique coréen	Hôtel Mercure Comédie	19h30
DIM 19	Concours K-pop	Maison Pour Tous Paul-Emile Victor	14h30
	Ciné-Clapiers "Oseam"	Salle Jean Malige (Clapiers)	16h
LUN 20	"Souvenir"	Cinéma Diagonal	13h30
	"La Caméra de Claire"	Cinéma Diagonal	19h45
	Gastronomie	Hôtel Mercure Comédie	19h30
MAR 21	Exposition "Hansik - 한식 : la cuisine coréenne"	Maison Pour Tous Paul-Emile Victor	19h
	Buffet gastronomique coréen	Hôtel Mercure Comédie	19h30
MERC 22	"Sinawi"	Opéra Comédie - salle Molière	20h
VEND 24	Ciné-Clapiers "The Housemaid"	Salle Jean Malige (Clapiers)	20h
	Soirée Culturelle Coréenne	Maison Pour Tous Paul-Emile Victor	19h
SAM 25	Atelier cuisine	Salle Jean-Louis Barrault (Clapiers)	11h
	Atelier danse K-pop	Salle Jean-Louis Barrault (Clapiers)	14h30
	Concert "TACIT" soirée de clôture	humain TROP humain	21h30

Programme sous réserve de modification.



REMERCIEMENTS

Toute l'équipe du festival tient à remercier la Cie de l'Astrolable, Alain Camoin, Riwan Dussud, Alexia Rachinel, Béatrice Malige, Lee Jeong-min, Eve et Christophe André, Claude Bourrier, Nam Geung-ho, Franck Decrescenzo, Im Yeong-ri, Françoise Heulin, Lee Sun-young, Christine Laurent, la 20^e promotion San Jeung Hoe du lycée féminin Busan Chin, Oh Hyeok-kwon Jean-Michel Servant, Pascaline Carretero, Paul Tempier, Yann Lheureux, Jean-Pierre Dyga, Choi Hyun-jooi et les bénévoles de plus en plus nombreux à nous rejoindre !

Merci à tous les artistes d'avoir transcendé les frontières au coeur de vos représentations, aux professionnels de nous suivre, et nous soutenir dans ce formidable projet. Et une pensée pour notre public curieux, enthousiaste et qui nous motive à poursuivre notre travail à chaque édition.

CONTACTS

Billetterie • billetterie@festivalcoreedici.com / 07 86 94 04 46

Direction • **Nam Young-ho** • direction@festivalcoreedici.com

Production-communication • **Sarah Carretero** • contact@festivalcoreedici.com

Administration • **Sylvie Suire** • administration@festivalcoreedici.com

Technique • **Thierry Jacquelin** • technique@festivalcoreedici.com

www.festivalcoreedici.com

Facebook @festivalcoreedici

Youtube Festival Corée d'Ici

Twitter@coreedici

Flickr Festival Corée d'Ici

Pour les noms coréens, le nom de famille précède le prénom.

FESTIVAL [coree d'ici

III^e ÉDITION

02.25

● NOVEMBRE 2017

TOUS NOS
ÉVÉNEMENTS SUR

www.festivalcoreedici.com

07 86 94 04 46



KOREA **KF**
FOUNDATION



GALLERY SEIN

Diagonal



SEDICOM



COREA
INTERTRADE

