

10  
ANS

NOUVEAU  
MUSÉE FABRE  
2007-2017

PROGRAMME  
PRINTEMPS • ÉTÉ • 2017

[museefabre.montpellier3m.fr](http://museefabre.montpellier3m.fr)

**Philippe SAUREL**  
Président de Montpellier Méditerranée Métropole  
Maire de la Ville de Montpellier



Montpellier  
Méditerranée  
métropole

# ÉDITOS

Le terme latin *cultura* définit l'action de cultiver la terre puis celle de cultiver l'esprit, l'âme au sens figuré. Cicéron fut le premier à appliquer le mot *cultura* à l'être humain : « Un champ si fertile soit-il ne peut être productif sans culture, et c'est la même chose pour l'humain sans enseignement. » L'art est l'activité humaine visant à exprimer les préoccupations, les croyances, les questions sous une forme telle qu'elle traduise les émotions et sentiments que les hommes éprouvent en y pensant. L'art prend pour objet ce qui émeut l'homme, ce qui le concerne intimement, ce qui renvoie aussi bien à des thèmes éternels qu'à des préoccupations précises, liées à un contexte particulier. On comprend alors pourquoi l'art est le meilleur moyen dont on puisse disposer pour pénétrer dans l'esprit d'une culture. Et qu'il soit aussi le meilleur moyen pour se comprendre soi-même.

Le musée Fabre de Montpellier Méditerranée Métropole compte parmi les plus belles collections publiques françaises, sans cesse enrichi grâce à des donations ou des legs de collectionneurs et artistes avisés : Fabre, Valedau, Bruyas, Bonnet-Mel, Cabanel, Bazille. Pierre Soulages, de cette manière, a récemment témoigné de son attachement au musée Fabre et à la ville de Montpellier, par un exceptionnel don des œuvres de sa collection, permettant un aperçu de l'ensemble de sa carrière, depuis 1951 jusqu'à 2012. Cette manière si singulière de se constituer est à l'origine de son identité si particulière dans le paysage muséal français. Ainsi, les collections s'articulent en grands ensembles mettant l'accent sur une large période de l'histoire de l'art du XIV<sup>e</sup> siècle à nos jours.

Montpellier en tant que laboratoire culturel s'engage à toujours dynamiser les imaginaires, les références, la créativité et l'excellence. En 2017, Montpellier rayonnera comme véritable destination culturelle !

Ce nouveau programme a tout pour nous réjouir, nous libérer, nous faire rêver, nous rapprocher, nous émouvoir. Les portes du musée sont ouvertes à tous et c'est avec grand plaisir que nous vous invitons à les pousser.

Philippe Saurel  
Président de Montpellier  
Méditerranée Métropole,  
Maire de la Ville de Montpellier



Bernard Travier  
Vice-président de Montpellier  
Méditerranée Métropole,  
délégué à la Culture



Du 23 au 26 février 2017, le musée Fabre a fêté avec succès (plus de 20 000 visiteurs) les dix ans de sa réouverture en 2007.

La forte attractivité du musée repose sur quelques principes simples : fidélité à son passé prestigieux (artistes et mécènes montpelliérains), exploration de nouveaux territoires (en particulier dans le domaine de l'art contemporain), nécessité de la mise en place d'une médiation culturelle innovante (en particulier en direction des publics empêchés), poursuite d'une politique d'achats active (permettant de nombreuses rotations d'accrochage).

Les activités de ce nouveau programme semestriel répondent parfaitement à tous ces objectifs : hommage à François Rouan, compagnon de route des artistes liés au mouvement Support-Surface pour une première rétrospective, imposante et lumineuse, dans la ville natale de l'artiste ; face à face, durant l'été, entre deux monstres sacrés de la modernité du XX-XXI<sup>e</sup> siècle, Francis Bacon et Bruce Nauman, dans le cadre du 40<sup>e</sup> anniversaire de la création du Centre Pompidou. Le design et les créations de Constance Guisset investissent pour la première fois les salons feutrés de l'Hotel Sabatier d'Espeyran, département des arts décoratifs du musée Fabre et dans la cour Richier du musée, *L'Art et la Matière, galerie de sculptures à toucher*, continue de fasciner petits et grands.

Non loin de là, le visiteur pourra redécouvrir, autrement, les riches collections du musée à travers un thème fédérateur, omniprésent dans l'art occidental depuis la renaissance : *La Poétique des ruines*. Ces événements au fil du parcours font désormais pleinement partie de la vie du musée.

Cette diversité, cette exigence de qualité, cette volonté à la fois de délecter et d'instruire, sont la marque distinctive du musée qui compte aujourd'hui parmi les institutions culturelles les plus dynamiques de France.

Michel Hilaire, Directeur du musée Fabre,  
Conservateur général du patrimoine



## 2 ÉDITOS

### 5 EXPOSITIONS DE LA SAISON

FRANÇOIS ROUAN TRESSAGES 1966-2016	6
L'ART ET LA MATIÈRE GALERIE DE SCULPTURES À TOUCHER	8
POÉTIQUE DES RUINES	10
LES FORMES SAVANTES	12
FRANCIS BACON / BRUCE NAUMAN FACE À FACE	14

### 19 ACTIVITÉS CULTURELLES & ARTISTIQUES

JEUNE PUBLIC ET FAMILLE	20
ADULTES	25
ÉTUDIANTS	30
PUBLICS SPÉCIFIQUES	32
GROUPE	34
LES GRANDS RENDEZ-VOUS	36

# SOMMAIRE

### 38 COULISSES DU MUSÉE

RÉCENTES ACQUISITIONS	40
COLLECTIONS DU MUSÉE À TRAVERS LE MONDE	44
ZOOM SUR UNE RESTAURATION	46

### 49 SOUTENIR LE MUSÉE

### 53 MUSÉE PRATIQUE

SERVICES DU MUSÉE	56
VENIR AU MUSÉE	56

### 62 AGENDA EN UN COUP D'ŒIL





**EN 10 ANS**

**PLUS DE 40  
EXPOSITIONS  
TEMPORAIRES  
ORGANISÉES**

**6** *FRANÇOIS ROUAN*  
SALLES D'EXPOSITION TEMPORAIRE

**8** *L'ART ET LA MATIÈRE*  
AU FIL DES COLLECTIONS

# *EXPOSITIONS DE LA SAISON*

**10** *POÉTIQUE DES RUINES*  
AU FIL DES COLLECTIONS

**12** *LES FORMES SAVANTES*  
AU FIL DES COLLECTIONS

**14** *FRANCIS BACON / BRUCE NAUMAN*  
SALLES D'EXPOSITION TEMPORAIRE



SALLES D'EXPOSITION TEMPORAIRE

# FRANÇOIS ROUAN

## TRESSAGES 1966-2016

JUSQU'AU 30 AVRIL 2017

Le travail de François Rouan, né à Montpellier en 1943, n'avait jamais fait l'objet d'une rétrospective dans sa ville natale. François Rouan mène depuis cinquante ans un travail exigeant. Il déploie toutes les modalités de la technique singulière qu'il a élaborée, celle du tressage en peinture, jouant tantôt d'une monochromie presque austère, tantôt d'une exubérance colorée et baroque. L'exposition retrace le parcours de cette figure importante de la scène contemporaine avec une sélection d'une soixantaine de tableaux majeurs. On y perçoit l'ampleur d'un art en mouvement perpétuel et l'on y découvre des peintures inédites, fraîchement peintes par l'artiste.

### **Le tressage, technique et mode de pensée**

François Rouan élabore dès 1965 une technique singulière, le tressage en peinture. La toile peinte puis coupée en lanières à leur tour tissées puis retravaillées picturalement, offre une profondeur au tableau dont le fond et la surface s'entremêlent. Le tressage va gouverner toute sa création. Ce n'est ici pas seulement une manière de "peindre sur bandes" comme disait Jacques Lacan en 1978, mais aussi et surtout un mode de pensée, le fil rouge d'une production et d'une pensée en constante évolution.

### **Une création en perpétuelle évolution**

Rouan ne cesse d'enrichir les modalités du tressage. Après les premières créations austères et monochromes, ses tableaux s'enrichissent et se complexifient au fil des ans par le choix des matériaux, des couleurs et des motifs. L'artiste renouvelle sa palette et son vocabulaire au fil des dialogues qu'il noue notamment avec les grandes œuvres du passé.

### **Un film : Objet Tressage**

Spécialement réalisé par François Rouan pour l'exposition, le film *Objet Tressage* témoigne de la complexité du travail de l'artiste.

Durée : 59 minutes. Réalisation : François Rouan en collaboration avec Maud Goulas-Collot - Interventions de Philip Armstrong, Mick Finch, François Rouan, avec le soutien du musée Fabre.

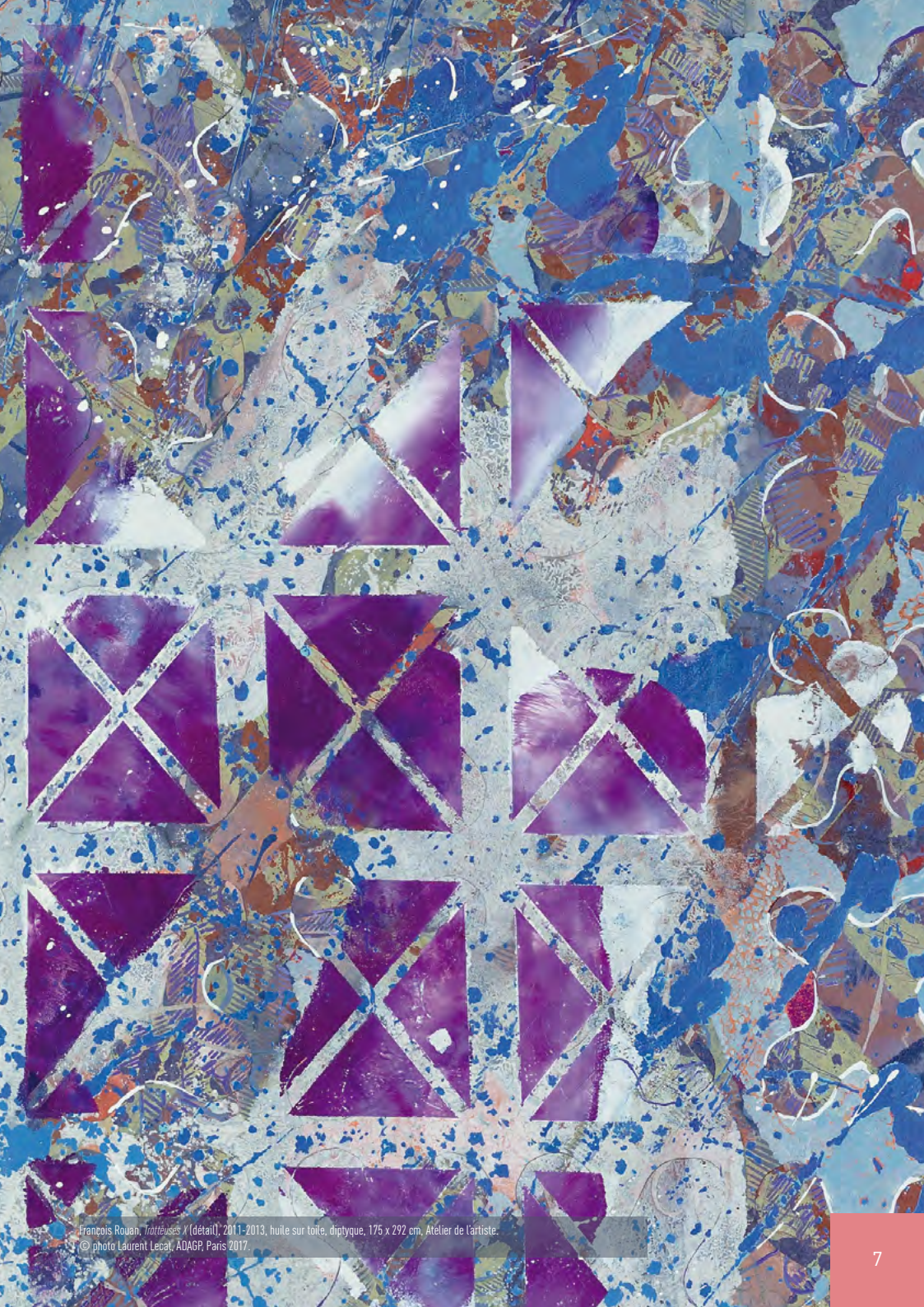
### **Projections à l'auditorium du musée :**

Les mardis, samedis et dimanches à 11h30 et 15h.

Les jeudis et vendredis à 11h30. À l'exception des 20 et 22 avril 2017.

1<sup>er</sup> avril 2017 : séance de 15h uniquement.





François Rouan, *Trottoirs V (détail)*, 2011-2013, huile sur toile, diptyque, 175 x 292 cm, Atelier de l'artiste.  
© photo Laurent Lecat, ADAGP, Paris 2017.





Jean-Antoine Houdon, *L'Été* [détail], 1785, marbre, Montpellier, musée Fabre.



AU FIL DES COLLECTIONS

# L'ART & LA MATIÈRE

## GALERIE DE SCULPTURES À TOUCHER

JUSQU'AU **28 MAI 2017**  
PROLONGATION JUSQU'À MI-SEPTEMBRE

Le musée Fabre de Montpellier Méditerranée Métropole présente une exposition unique en France : *L'Art et la Matière - Galerie de sculptures à toucher*. Elle invite le visiteur à une découverte insolite de l'art au moyen de dix moulages de sculptures, dont certains proviennent des collections du musée Fabre (Houdon, *L'Été* et *L'Hiver* ; Bourdelle, *Tête de l'éloquence*) et d'autres du fonds du musée du Louvre (Duccio, Barye, Chaudet).

À cette occasion, le visiteur est invité à découvrir les moulages du bout des doigts et à vivre une expérience nouvelle, intime et sensorielle des collections du musée dans un espace muséographié, conçu comme un véritable parcours initiatique pour découvrir l'art autrement.

Réalisé autour de 4 sections, le parcours amène progressivement le visiteur de l'éveil des sens vers une immersion totale dans un atelier de sculpteur. Des dispositifs sonores, ludiques et des visites guidées les yeux bandés l'accompagnent pour apprendre à toucher comme on apprend à regarder.

Pour découvrir l'exposition autrement, assistez aux visites guidées et participez aux ateliers de pratiques artistiques (voir p19).

Face au succès et à la demande de nombreux visiteurs, l'exposition est prolongée jusqu'à mi-septembre 2017.



Vue de la salle Courbet.  
© Cécile Marson, MMM.

Dans le cadre de l'exposition *L'Art et la Matière - Galerie de sculptures à toucher*, le musée Fabre présente au fil des collections permanentes 12 installations photographiques de Sophie Calle.

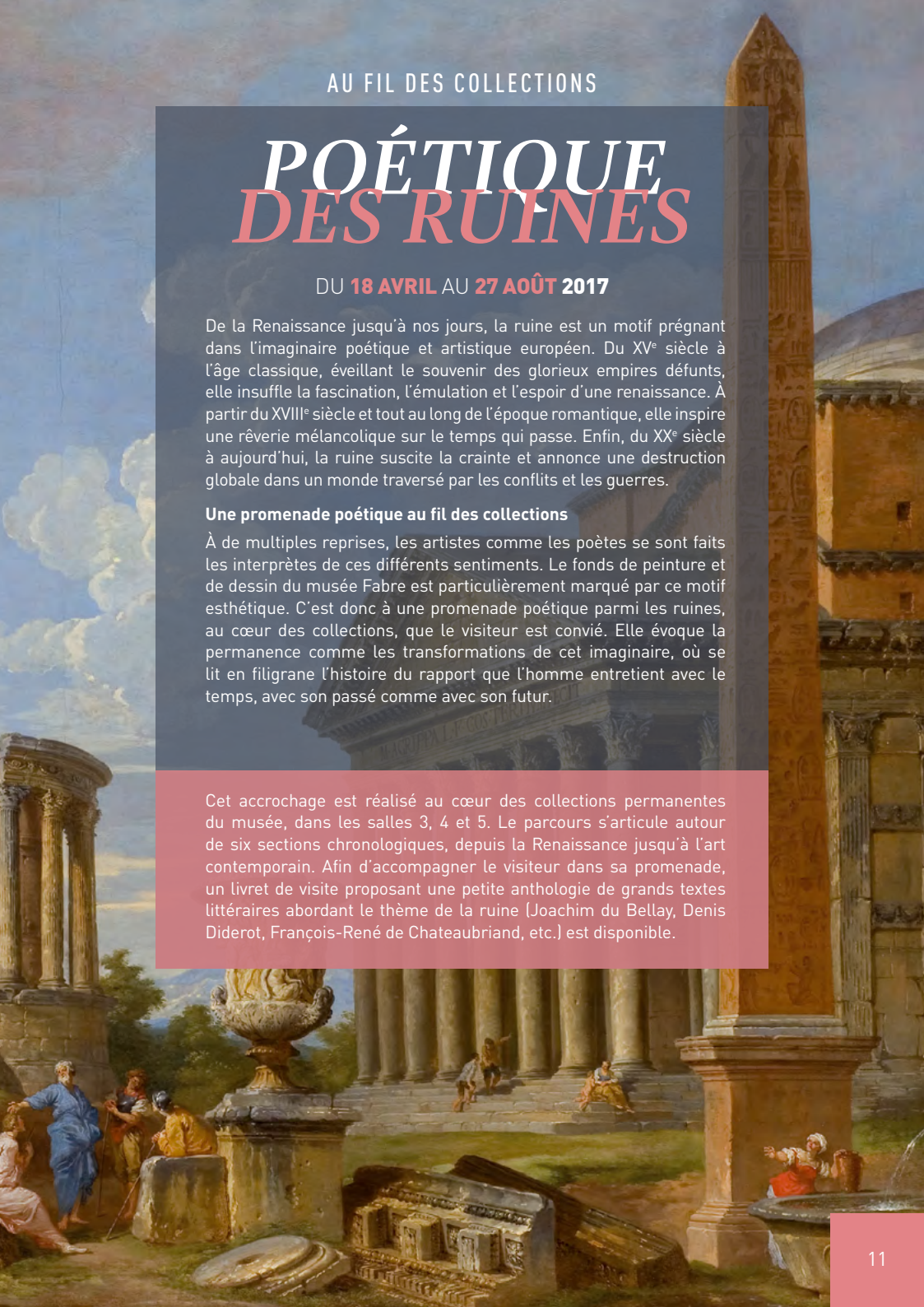
« J'ai rencontré des gens qui sont nés aveugles. Qui n'ont jamais vu. Je leur ai demandé quelle est pour eux l'image de la beauté »

Sophie Calle, *Les aveugles*, 1986.



Giovanni Pannini, *Rumes antiques*, 1733, Huile sur toile, 126x161, musée Fabre, © Frédéric Jaulmes - Montpellier Méditerranée Métropole.





AU FIL DES COLLECTIONS

# POÉTIQUE DES RUINES

DU 18 AVRIL AU 27 AOÛT 2017

De la Renaissance jusqu'à nos jours, la ruine est un motif prégnant dans l'imaginaire poétique et artistique européen. Du XV<sup>e</sup> siècle à l'âge classique, éveillant le souvenir des glorieux empires défunts, elle insuffle la fascination, l'émulation et l'espoir d'une renaissance. À partir du XVIII<sup>e</sup> siècle et tout au long de l'époque romantique, elle inspire une rêverie mélancolique sur le temps qui passe. Enfin, du XX<sup>e</sup> siècle à aujourd'hui, la ruine suscite la crainte et annonce une destruction globale dans un monde traversé par les conflits et les guerres.

## Une promenade poétique au fil des collections

À de multiples reprises, les artistes comme les poètes se sont faits les interprètes de ces différents sentiments. Le fonds de peinture et de dessin du musée Fabre est particulièrement marqué par ce motif esthétique. C'est donc à une promenade poétique parmi les ruines, au cœur des collections, que le visiteur est convié. Elle évoque la permanence comme les transformations de cet imaginaire, où se lit en filigrane l'histoire du rapport que l'homme entretient avec le temps, avec son passé comme avec son futur.

Cet accrochage est réalisé au cœur des collections permanentes du musée, dans les salles 3, 4 et 5. Le parcours s'articule autour de six sections chronologiques, depuis la Renaissance jusqu'à l'art contemporain. Afin d'accompagner le visiteur dans sa promenade, un livret de visite proposant une petite anthologie de grands textes littéraires abordant le thème de la ruine [Joachim du Bellay, Denis Diderot, François-René de Chateaubriand, etc.] est disponible.





AU FIL DES COLLECTIONS

# LES FORMES SAVANTES

CRÉATION DESIGN  
DE CONSTANCE GUISSSET STUDIO  
HÔTEL CABRIÈRES-SABATIER D'ESPEYRAN

DU 12 MAI AU 17 SEPTEMBRE 2017

Les décors heureusement préservés de l'hôtel de Cabrières - Sabatier d'Espeyran sont, de façon manifeste, une démonstration remarquable de la manière de vivre, savamment orchestrée, de la grande bourgeoisie montpelliéraine dans les années 1880. De nombreux meubles et objets sont là, prêts à témoigner, tout comme notre ameublement actuel raconte notre vie d'aujourd'hui, encore faut-il savoir voir et entendre.

## Une conversation entre le design d'hier et celui d'aujourd'hui

Cette saison, la créatrice Constance Guisset, qui fait partie des designers les plus en vue de la génération montante, leur donne la parole, dans une mise en scène originale de ses propres productions, des plus éprouvées aux plus actuelles, de l'usage le plus ordinaire au plus sophistiqué. Grâce à une pratique très diversifiée, qui la fait aller de la scénographie au design pur, elle renouvelle complètement les espaces de l'hôtel particulier et y projette une conception d'un design très contemporain, qui convoque la poésie sans oublier l'humour : quand la forme rejoint le fond, c'est tout un art de vivre qui est réalisé.



Constance Guisset au milieu de ses créations dans son Studio à Paris  
© Constance Guisset Studio

Après des études à l'ESSEC et à Sciences Po, puis une année au Parlement de Tokyo, Constance Guisset choisit de se tourner vers la création et entre à l'ENSCI - Les Ateliers dont elle sort diplômée en 2007. En 2008, elle reçoit le Grand Prix du Design de la Ville de Paris et le Prix du Public à la Design Parade de la Villa Noailles. En 2010, elle est nommée Designer de l'année au Salon Maison & Objets et obtient le Audi Talents Award.

## Conférence à l'auditorium du musée :

Conférence de Constance Guisset. Dans le cadre de l'exposition Design « Les formes savantes ». Samedi 13 mai 18 h.

SALLES D'EXPOSITION TEMPORAIRE

# FRANCIS BACON BRUCE NAUMAN

## FACE À FACE

DU 1<sup>ER</sup> JUILLET AU 5 NOVEMBRE 2017

Après l'exposition *Vidéo. Un art, une histoire 1965 – 2007* (en 2008/2009) dont les œuvres provenaient des collections du Centre Pompidou, le musée Fabre de Montpellier Méditerranée Métropole s'associe une nouvelle fois au musée national d'Art moderne à l'occasion de son quarantième anniversaire, pour présenter une exposition inédite dédiée à deux artistes majeurs de la modernité du XX<sup>e</sup> siècle : Francis Bacon et Bruce Nauman. Cet événement célébrera également les 10 ans du nouveau musée Fabre.

### L'ART COMME UNE EXPÉRIENCE

Francis Bacon et Bruce Nauman appartiennent à deux générations d'artistes différentes. Ils développent une œuvre dans des contextes artistiques également très éloignés : l'un, peintre anglais, joue de références à la tradition picturale ou cinématographique pour mieux les subvertir dans un expressionnisme singulier. L'autre, acteur américain essentiel de la performance par le médium de la vidéo puis de la sculpture et des installations, proche de John Cage, interroge le langage et le corps. Pourtant, leurs recherches présentent des parallèles : tous deux, par des moyens distincts, conçoivent l'art comme une expérience, expriment une fascination pour le corps et ses possibles déformations ou transformations et une capacité à pousser aux limites de l'expérience qui apparente la confrontation du spectateur à leur art à une sensation de violence.

« Francis Bacon/Bruce Nauman - Face à Face »  
Une exposition du 40<sup>e</sup> anniversaire du Centre Pompidou



Cette exposition est reconnue d'intérêt national par le ministère de la Culture et de la Communication / Direction générale des patrimoines / Service des musées de France.

Centre **40**  
Pompidou





Bruce Nauman - *Double Poke in the Eye II* - 1985 - Neon tubing mounted on aluminium monolith (tube en néon sur monolithe en aluminium)  
61 x 91 x 24,5 cm - Stuttgart, Froehlich Collection © photo Augustin Esslingen © ADAGP Paris, 2017

## DEUX PARALLÈLES ARTISTIQUES

L'exposition s'articule autour de quelques thématiques précises :

### Visages / Chairs / Fragments anatomiques

Les représentations de corps humains entortillés, liquéfiés, parfois pris dans une lutte, trouvent un écho dans les films de Bruce Nauman où il tord la chair de son bras ou étire sa bouche avec ses doigts en un cri silencieux qui ressemble aux têtes hurlantes des papes de Bacon.

### Cadre / Clôture

La notion de contrainte, la restriction du corps à l'intérieur d'une cage ou encerclé par une arène est un thème récurrent dans les peintures de Bacon; il se retrouve également dans les vidéos de Nauman telles que *Walking in an Exaggerated Manner around the Perimeter of a square* (1967-1968).

### Peinture / Performance

Le rôle du hasard, de la performance et l'importance de l'atelier forment aussi des points de rencontre. Quand Bacon jetait des taches de peinture blanche au hasard sur ses toiles, Nauman faisait rebondir deux balles contre le plafond selon des rythmes changeants. Les deux explorent l'idée d'une réalité qui n'est pas fixe, des formes instables, mouvantes qui interrogent dans une performance sans fin les structures immuables de la vie.

Ainsi, la confrontation de ces deux œuvres que la facilité tendrait à opposer – la peinture versus l'installation et la vidéo, la tradition anglaise figurative face à la scène underground américaine, l'expressionnisme et le minimalisme – permet de renouveler en profondeur, de revivifier le regard porté sur ces deux grands artistes du XX<sup>e</sup> siècle.

L'exposition réunit des peintures, des sculptures, des vidéos et des installations issues de plusieurs grandes collections muséales et privées, autour d'un important ensemble des collections du Musée National d'Art Moderne prêté généreusement dans le cadre du quarantième anniversaire du Centre Pompidou.









**EN 10 ANS**

**PLUS  
DE 3 MILLIONS  
DE VISITEURS**

**20** JEUNE PUBLIC  
ET FAMILLE

**25** ADULTES

**30** ÉTUDIANTS

# ACTIVITÉS CULTURELLES & ARTISTIQUES

**32** PUBLICS  
SPÉCIFIQUES

**34** GROUPES

**36** LES GRANDS  
RENDEZ-VOUS

# JEUNE PUBLIC ET FAMILLE

Très attentif aux familles, le musée Fabre de Montpellier Méditerranée Métropole propose de nombreux rendez-vous adaptés à tous.

Les âges suggérés des visites sont donnés à titre indicatif. Pour le confort des visiteurs, nous vous remercions d'en tenir compte ou de demander conseil à l'accueil.

## VISITES GUIDÉES HORS VACANCES SCOLAIRES

### ■ DESIGN OR NOT DESIGN ?

[Visite en famille pour les 6-11 ans]

Une visite en famille pour découvrir l'exposition **Les formes savantes** à l'hôtel de Cabrières-Sabatier d'Espeyran.

Les samedis à partir du 13 mai

14h

Tarif unique **5€** / participant - Durée de la visite **1h30**

## VISITES GUIDÉES PENDANT LES VACANCES DE PÂQUES

[du 3 au 16 avril 2017]

### ■ LE RENDEZ-VOUS DES TOUT-PETITS : 1, 2, 3 SOLEIL !

[Pour les enfants de 2 à 5 ans accompagnés de leurs parents]

Visite guidée autour de **l'Art et la Matière**. Cette visite propose aux tout-petits d'explorer les cinq sens à travers des dispositifs sensibles.

Les mercredis, jeudis, vendredis

10h30

Tarif unique **5€** / participant - Durée de la visite **1h**





## ■ TOUCHER C'EST PERMIS !

[Visite en famille pour les 6-12 ans]

Une visite tactile pour explorer les formes et les matières de la sculpture spécialement conçue pour les familles. Dans l'exposition **l'Art et la Matière**.

Mardis 4 et 11 avril

10h30

Tarif unique **5€** / participant - Durée de la visite **1h**

## ■ TISSER LES OMBRES ET LA LUMIÈRE DÉCOUVERTE DE L'EXPOSITION FRANÇOIS ROUAN

[Visite en famille pour les 6-12 ans]

Une visite en famille pour découvrir l'exposition **François Rouan** et sa technique particulière du tressage.

Du mardi au samedi

14h

Tarif unique **7€** / participant - Durée de la visite **1h30**

## VISITES GUIDÉES PENDANT LES VACANCES D'ÉTÉ

[du 7 juillet au 31 Août]

### ■ LE RENDEZ-VOUS DES TOUT-PETITS : 1, 2, 3 SOLEIL !

[Pour les enfants de 2 à 5 ans accompagnés de leurs parents]

Visite guidée autour de **l'Art et la Matière**. Cette visite propose aux tout-petits d'explorer les cinq sens à travers des dispositifs sensibles.

Les mercredis, jeudis, vendredis

10h30

Tarif unique **5€** / participant - Durée de la visite **1h**

### ■ TOUCHER C'EST PERMIS !

[Visite en famille pour les 6-12 ans]

Une visite tactile pour explorer les formes et les matières de la sculpture spécialement conçue pour les familles. Dans l'exposition **l'Art et la Matière**.

Les mardis et mercredis

14h

Tarif unique **5€** / participant - Durée de la visite **1h**

### ■ DESIGN OR NOT DESIGN ?

[Visite en famille pour les 6-11 ans]

Une visite en famille pour découvrir l'exposition **Les formes savantes** à l'hôtel de Cabrières-Sabatier d'Espeyran.

Les jeudis, vendredis, samedis

14h

Tarif unique **5€** / participant - Durée de la visite **1h30**



© Montpellier Méditerranée Métropole

## POUR VISITER À VOTRE RYTHME

Le musée Fabre est un Musée Joyeux et très attentif aux familles. Il propose des visites guidées pour tous les âges mais aussi des outils pour découvrir les expositions et les collections, seul ou à plusieurs et à votre rythme.

### **AUTOUR DE L'EXPOSITION FRANÇOIS ROUAN, TRESSAGES 1966-2016**

Le musée s'associe à l'artiste JipHey ! et propose aux familles joueuses d'expérimenter le tressage à travers un papertoy créé pour l'occasion.

Disponible gratuitement à l'accueil et téléchargeable sur : [www.museefabre.fr](http://www.museefabre.fr)

### **AUTOUR DE L'EXPOSITION LES FORMES SAVANTES, DESIGN**

Un livret de visite est disponible gratuitement à l'accueil du musée dès 6 ans, téléchargeable sur [www.museefabre.fr](http://www.museefabre.fr)

### **AUTOUR DE L'EXPOSITION BACON/NAUMAN FACE À FACE**

Bacon VS Nauman. Un jeu de piste fait d'énigmes et de mystères pour faire toute la lumière sur cette exposition.

Dispositif de visite en location à 3 euros à la billetterie de musée. Dès 10 ans.

### **AUTOUR DES COLLECTIONS PERMANENTES**

**La box « Musée Joyeux » pour les familles « joueuses »** : adaptée à tous les âges, elle regorge d'idées, de jeux et de défis à se lancer devant ses œuvres préférées. Pas besoin d'être un expert en Histoire de l'art pour apprécier les chefs-d'œuvre...

Gratuit - Disponible à l'accueil et téléchargeable sur le site du musée.

**La box « Atelier d'artiste », pour les familles « artistes »** : une boîte pleine de surprises pour découvrir les outils et les techniques des artistes au fil des siècles. Une manière ludique et concrète de parcourir le musée à la rencontre de 5 artistes majeurs de l'Histoire de l'art.

Disponible à l'accueil du musée pour 3€ (livret téléchargeable sur le site internet)



## ATELIERS ARTISTIQUES HORS VACANCES SCOLAIRES 🌐

Tout au long de l'année, les ateliers du musée Fabre vous proposent des stages de pratiques artistiques pour tous les âges. Peintures, dessins, sculptures mais aussi sérigraphie et design culinaire sont au programme.

### ■ DARE DARE

[Pour les enfants de 7 à 12 ans]

**Cycle 3 - 5 séances.** La peinture est un vrai paradoxe ! Alors que le travail du peintre consiste à raconter une histoire faite de plusieurs moments, comment fait-il pour les peindre tous, dans une seule image fixe ? Cette question a intéressé le philosophe Gotthold Ephraim Lessing qui lui a donné le nom d'*Instant prégnant*. Les ateliers du mercredi après-midi proposent aux enfants d'explorer cette notion grâce aux techniques d'animation.

Mercredi 19, 26 avril et 3, 10, 17 mai

14h > 16h

Plein tarif 30€ |  Pass'Métropole 25€

## ATELIERS ARTISTIQUES PENDANT LES VACANCES DE PÂQUES 🌐

[du 3 au 16 avril 2017]

### ■ PÂQUES À PÂQUES - ATELIER ART ET GOÛT

[Tout public à partir de 7 ans]

Pâques est toujours une occasion de redécouvrir le chocolat sous toutes ses formes. Entre art et goût, ces ateliers vous proposent de découvrir les collections autrement.

Samedi 15 avril

10h > 12h et 14h > 16h

Plein tarif 7-17 ans 12€ |  Pass'Métropole 10€

Plein tarif adulte 16€ |  Pass'Métropole 14€

**⚠ Déconseillé aux personnes présentant des allergies alimentaires.**

Les enfants de 7 à 11 ans doivent être obligatoirement accompagnés d'un adulte.

### ■ AUTOUR DE FRANÇOIS ROUAN

[Tout public à partir de 7 ans]

Construire, déconstruire et reconstruire, cet atelier permettra d'emmêler des images et tisser des liens entre l'œuvre et la matière.

Stage à la journée - Du 11 au 14 avril

10h > 12h et 14h > 16h

Plein tarif 7-17 ans 12€ |  Pass'Métropole 10€

Plein tarif adulte 16€ |  Pass'Métropole 14€

## ATELIERS ARTISTIQUES PENDANT LES VACANCES D'ÉTÉ 🎨

[du 7 juillet au 31 août]

### ■ L'HERBIER MUTANT

[Tout public à partir de 7 ans]

Dans le cadre de l'exposition **Bacon/Nauman**, venez créer des portraits hybrides, en croisant les techniques du scan et de la peinture.

Stage à la journée - Du 25 au 28 juillet

10h > 12h et 14h > 16h

Stage à la journée - Du 16 au 18 août 2017

10h > 12h et 14h > 16h

Plein tarif 7-17 ans 12€ | 🎨 Pass'Métropole 10€

Plein tarif adulte 16€ | 🎨 Pass'Métropole 14€

### ■ THE FREAK C'EST CHIC

[Tout public à partir de 7 ans]

À l'occasion de l'exposition consacrée aux œuvres de **Bruce Nauman et Francis Bacon**, les participants seront invités à découvrir et approfondir le sens de la grimace. Afin de travailler le caractère hybride de l'acte grimaçant, entre figure et défiguration, divers outils seront abordés (découpage, collage, peinture, dessin...) et utilisés de manière transversale.

Stage à la semaine (4 demi-journées) - Du 18 au 21 juillet et du 22 au 25 août

[7-11 ans]

10h > 12h

[adolescents et adultes]

14h > 16h

Plein tarif 7-17 ans 24€ | 🎨 Pass'Métropole 20€

Plein tarif adulte 32€ | 🎨 Pass'Métropole 28€

### ■ LES FORMES SAVANTES

[Tout public à partir de 7 ans]

Cet atelier permettra de vous familiariser aux formes les plus contemporaines du design au travers des collections installées dans le département des arts décoratifs du musée.

Stage à la semaine (4 demi-journées) - Du 8 au 11 août

[7-11 ans]

10h > 12h

[adolescents et adultes]

14h > 16h

Plein tarif 7-17 ans 24€ | 🎨 Pass'Métropole 20€

Plein tarif adulte 32€ | 🎨 Pass'Métropole 28€





# ADULTES

## VISITES DES COLLECTIONS PERMANENTES

### ■ QUOI DE NEUF AU MUSÉE ?

Courtes visites pour découvrir les nouveaux accrochages dans les collections.

Le 1<sup>er</sup> dimanche du mois 14h

Gratuit

### ■ VISITES PRIVILÈGES ABONNÉS

Visite guidée proposée aux abonnés sur des thématiques variées. Rendez-vous sur le site [www.museefabre.fr](http://www.museefabre.fr) dans la rubrique « Abonnés » pour découvrir la newsletter mensuelle.

Sur inscription à [groupe.museefabre@montpellier3m.fr](mailto:groupe.museefabre@montpellier3m.fr) et présentation le jour même de la carte d'abonnement du musée Fabre.

Le 1<sup>er</sup> jeudi du mois 12h30 > 13h30

Gratuit, réservé aux abonnés

### ■ PETITES HISTOIRES DE L'ART : LES 5 SENS S'INVITENT AU MUSÉE

Pour goûter, sentir, entendre, toucher et voir les œuvres.

Visites guidées thématiques et multi-sensorielles

29 avril : L'ouïe 11h

27 mai : L'odorat 11h

24 juin : Des fleurs à croquer 11h

Plein tarif 8€ |  Pass'Métropole 7€ | Tarif réduit 5,50€

### ■ LA VISITE DU CONSERVATEUR

Les conservateurs du musée Fabre vous présentent un accrochage particulier et vous invitent à partager leurs goûts et leurs choix.

Le dernier mardi du mois 13h

Visite comprise dans le prix d'entrée aux collections permanentes

Plein tarif 8€ |  Pass'Métropole 7€ | Tarif réduit 5,50€

### ■ VISITE DES CHEFS D'ŒUVRE DU MUSÉE

Une visite dans les collections permanentes présentant les chefs d'œuvre du musée.

Les jeudis 6 et 13 avril [Pendant les vacances de Pâques] 15h

Visite comprise dans le prix d'entrée aux collections permanentes

Plein tarif 8€ |  Pass'Métropole 7€ | Tarif réduit 5,50€

## VISITES GUIDÉES AUTOUR DE FRANCIS BACON / BRUCE NAUMAN

### ■ FRANCIS BACON / BRUCE NAUMAN

Une visite pour découvrir l'exposition inédite dédiée à deux artistes majeurs de la modernité du XX<sup>e</sup> siècle: Francis Bacon et Bruce Nauman.

Tous les jours - Du 1<sup>er</sup> juillet au 5 novembre

11h et 16h30

Plein tarif 13€ |  Pass'Métropole 10,5€ | Tarif réduit 9,5€

## VISITES GUIDÉES AUTOUR DE « LES FORMES SAVANTES »

### ■ VOUS AVEZ DIT DESIGN ?

Venez visiter une exposition unique autour du travail de la jeune créatrice designer Constance Guisset, qui grâce à ses créations actuelles vous fera découvrir ou redécouvrir l'hôtel de Cabrières- Sabatier d'Espeyran comme vous ne l'avez jamais vu.

Tous les dimanches - Du 13 mai au 17 septembre

16h

Plein tarif 8€ |  Pass'Métropole 7€ | Tarif réduit 5,50€

## VISITES GUIDÉES AUTOUR DE FRANÇOIS ROUAN

### ■ FRANÇOIS ROUAN

Une visite pour découvrir l'exposition François Rouan et sa technique particulière du tressage.

Tous les jours, jusqu'au 30 avril

16h

Plein tarif 11€ |  Pass'Métropole 8€ | Tarif réduit 7€

## VISITES GUIDÉES AUTOUR DE L'ART ET LA MATIÈRE

### ■ TOUCHER POUR VOIR

[Tout public à partir de 11 ans]

Une visite tactile pour explorer les formes et les matières de la sculpture.

Le samedi

15h

Plein tarif 8€ |  Pass'Métropole 7€ | Tarif réduit 5,50€

### ■ L'AUTRE REGARD

Laure Olivès, personne aveugle accompagnée d'un guide du musée Fabre, vous propose une visite-découverte inédite. Laissez-vous guider par leurs voix pour profiter d'une expérience nouvelle de l'art, aussi sensible qu'inattendue.

Samedi 8 avril

11h >12h30

Plein tarif 8€ |  Pass'Métropole 7€ | Tarif réduit 5,50€

Entrée limitée à 10 personnes.



## ■ LE YOGA DES MAINS

Le musée et le professeur Martine Tarengi vous proposent une séance inédite de yoga pour rester connecté avec vos mains, outil privilégié pour une découverte sensible de l'art.

Mardi 25 avril

12h30 > 13h30

Tarif unique 11€

Entrée limitée à 10 personnes.

## CONFÉRENCES

### ■ COURS DE L'ÉCOLE DU LOUVRE

Cycle 2 - 6 séances. *La peinture de Francis Bacon : « Aussi vivante que la vie même »*

Les mardis du 25 avril jusqu'au 13 juin

18h > 19h30

[Salle Rabelais, Bd Sarrail à Montpellier. Inscription obligatoire auprès de l'école du Louvre]

Accès à la salle sur présentation de la carte d'auditeur.

Programme complet sur [www.museefabre.fr](http://www.museefabre.fr)

### ■ CONFÉRENCE POÉTIQUE DES RUINES

Présentation de l'accrochage événement au sein des collections permanentes.

Jeudi 4 mai et mercredi 31 mai

18h30

[Auditorium du Musée Fabre] Entrée libre dans la limite des places disponibles.

### ■ CONFÉRENCE DE CONSTANCE GUISET

Dans le cadre de l'exposition Design « Les formes savantes ».

Samedi 13 mai

18h

[Auditorium du Musée Fabre]

### ■ CONFÉRENCES ART'CHÉO 2017 : LES MERCREDIS DE L'ANTIQUITÉ

« Les dieux des autres »

Une fois par mois le mercredi

18h30

[Auditorium du Musée Fabre] Entrée libre dans la limite des places disponibles.

Retrouvez le programme détaillé des conférences sur [www.museefabre.fr](http://www.museefabre.fr)

### ■ CONFÉRENCES AMBASSADEURS ET SAURAMPS

Programme à télécharger sur [www.museefabre.fr](http://www.museefabre.fr)

## ATELIERS ARTISTIQUES DES COLLECTIONS PERMANENTES 🌐

Tout au long de l'année, les ateliers du musée Fabre vous proposent des stages de pratiques artistiques pour tous les âges. Peintures, dessins, sculptures mais aussi sérigraphie et design culinaire sont au programme.

### ■ L'ŒIL NE SUFFIT PAS

**Cycle 3 - 5 séances.** Éveillez vos sens pour expérimenter une autre découverte des œuvres et des artistes qui seront présentés cette année au musée.

Les jeudis 20 et 27 avril, 4, 11 et 18 mai

17h > 19h

Tarifs du cycle 3 : 5 séances

Plein tarif 40€ | 🎟 Pass'Métropole 35€

## ATELIERS ARTISTIQUES PENDANT LES VACANCES DE PÂQUES 🌐

[du 3 au 16 avril 2017]

### ■ PÂQUES À PÂQUES - ATELIER ART ET GOÛT

[Tout public à partir de 7 ans]

Pâques est toujours une occasion de redécouvrir le chocolat sous toutes ses formes. Entre art et goût ces ateliers vous proposent de découvrir les collections autrement.

Samedi 15 avril

10h > 12h et 14h > 16h

Plein tarif 7-17 ans 12€ | 🎟 Pass'Métropole 10€

Plein tarif adulte 16€ | 🎟 Pass'Métropole 14€

⚠ **Déconseillé aux personnes présentant des allergies alimentaires.**

Les enfants de 7 à 11 ans doivent être obligatoirement accompagnés d'un adulte.

### ■ AUTOUR DE FRANÇOIS ROUAN

[Tout public à partir de 7 ans]

Autour de l'œuvre de **François Rouan**, construire, déconstruire et reconstruire, cet atelier permettra d'emmêler des images et tisser des liens entre l'œuvre et la matière.

Stage à la journée - Du 11 au 14 avril

10h > 12h et 14h > 16h

Plein tarif 7-17 ans 12€ | 🎟 Pass'Métropole 10€

Plein tarif adulte 16€ | 🎟 Pass'Métropole 14€





## ATELIERS ARTISTIQUES PENDANT LES VACANCES D'ÉTÉ 🎨

[du 7 juillet au 31 Août]

### ■ L'HERBIER MUTANT

[Tout public à partir de 7 ans]

Dans le cadre de l'exposition **Bacon/Nauman**, venez créer des portraits hybrides, en croisant les techniques du scan et de la peinture.

Stage à la journée - Du 25 au 28 juillet

10h > 12h et 14h > 16h

Stage à la journée - Du 16 au 18 août 2017

10h > 12h et 14h > 16h

Plein tarif 7-17 ans 12€ |  Pass' Métropole 10€

Plein tarif adulte 16€ |  Pass' Métropole 14€

### ■ THE FREAK C'EST CHIC

[Tout public à partir de 7 ans]

À l'occasion de l'exposition consacrée aux œuvres de **Bruce Nauman et Francis Bacon**, les participants seront invités à découvrir et approfondir le sens de la grimace. Afin de travailler le caractère hybride de l'acte grimaçant, entre figure et défiguration, divers outils seront abordés (découpage, collage, peinture, dessin...) et utilisés de manière transversale.

Stage à la semaine (4 demi-journées) - Du 18 au 21 juillet et du 22 au 25 août

[7-11 ans]

10h > 12h

[adolescents et adultes]

14h > 16h

Plein tarif 7-17 ans 24€ |  Pass' Métropole 20€

Plein tarif adulte 32€ |  Pass' Métropole 28€

### ■ LES FORMES SAVANTES

[Tout public à partir de 7 ans]

Cet atelier permettra de vous familiariser aux formes les plus contemporaines du design au travers des collections installées dans le département des arts décoratifs du musée.

Stage à la semaine (4 demi-journées) - Du 8 au 11 août

[7-11 ans]

10h > 12h

[adolescents et adultes]

14h > 16h

Plein tarif 7-17 ans 24€ |  Pass' Métropole 20€

Plein tarif adulte 32€ |  Pass' Métropole 28€

## JOURNÉE PORTES OUVERTES DANS LES ATELIERS DU MUSÉE FABRE

LE 14 JUIN

14H-17H

Design, peinture, dessin, modelage, photo... Mais que fait-on aux ateliers du musée ? Venez découvrir ce que vous réservent les ateliers pour cet été.

Entrée libre

# ÉTUDIANTS

## VISITES GUIDÉES HORS CADRE

À l'heure où le musée ferme habituellement ses portes, vous êtes nos invités pour des visites privilégiées. Ces rencontres mensuelles proposent aux étudiants d'explorer toute la richesse du musée, de ses collections et des professionnels y travaillant.

Accès gratuit sur présentation du pass'étudiant au musée Fabre.

### ■ LE GRAND ATELIER

Un atelier animé par Nadine Soubeyran, plasticienne du musée et Karine Castelneau, artiste plasticienne, et co-organisé avec le Centre culturel universitaire de l'Université Paul-Valéry.

Mardi 18 avril

17h30

## ÉVÉNEMENTS

### ■ LES DIMANCHES DE GRATUITÉ EN FÊTE

Pour célébrer les 10 ans de sa réouverture, le musée Fabre donne la parole aux étudiants à l'occasion des dimanches de gratuité. Chaque premier dimanche du mois, les étudiants animeront les salles du musée en proposant des rencontres inédites conçues initialement pour la nocturne étudiante *François-Xavier n'est pas couché*.

7 mai

*Polyptyques*, représentation de danse par les élèves de l'école de danse EPSE danse d'Anne-Marie Porras

## LE PASS ÉTUDIANT, MUSÉE À VOLONTÉ !

Pour en profiter pleinement, les étudiants bénéficient d'un abonnement à **9€**. Il donne un accès illimité aux collections permanentes, aux expositions temporaires et à des rendez-vous spécifiques pendant un an à partir de la date d'achat, au musée Fabre et au Site archéologique Lattara - Musée Henri Prades.



Informational text panel on the wall.



# PUBLICS SPÉCIFIQUES

## POUR LES PUBLICS AVEUGLES ET MALVOYANTS



Visites guidées bilingues LSF / français oral

*François Rouan – Exposition temporaire*

**Mercredi 19 avril**

14h30 > 16h

*Galerie tactile - Technique, volume et matière*

**Mercredi 10 mai**

14h30 > 16h

*Francis Bacon / Bruce Nauman – Exposition temporaire*

**Mercredi 5 juillet**

14h30 > 16h

**Mercredi 18 octobre**

14h30 > 16h

*Exposition Design « Les Formes savantes » - Hôtel de Cabrières Sabatier d'Espeyran*

**Samedi 16 septembre**

14h30 > 16h

## POUR LES PUBLICS SOURDS ET MALENTENDANTS



Visites guidées bilingues LSF / français oral

*Galerie tactile - Les techniques de la sculpture*

**Samedi 29 avril**

14h30 > 16h

*Fleurs et fruits – Visite olfactive*

**Samedi 13 mai**

14h30 > 16h

*Le minuscule et le tout petit dans les tableaux, 2<sup>e</sup> partie*

**Samedi 17 juin**

14h30 > 16h

*Exposition Design « Les Formes savantes » - Hôtel de Cabrières Sabatier d'Espeyran*

**Samedi 9 septembre**

14h30 > 16h

*Francis Bacon / Bruce Nauman – Exposition temporaire*

**Samedi 14 octobre**

14h30 > 16h

Inscription préalable indispensable : 04 67 14 83 22 ou [contact.museefabre@montpellier3m.fr](mailto:contact.museefabre@montpellier3m.fr)

Tarifs : **5,50€** dans les collections permanentes; **9,50€** dans l'exposition temporaire

## **ÉVÈNEMENT *LE MUSÉE SANS EXCEPTION***

Présentation des travaux plastiques réalisés dans le cadre de projets spécifiques en direction des publics empêchés.

Ateliers du musée Fabre / entrée libre

Du mardi 6 au vendredi 9 juin 2017

10h >18h



# GROUPES

Venez découvrir la richesse des collections permanentes du musée Fabre ainsi que sa programmation exceptionnelle tout au long de l'année. Parcourez notre catalogue de visites thématiques sur notre site internet [www.museefabre.fr](http://www.museefabre.fr) et laissez-vous guider pour profiter de la richesse des collections qui s'étendent du XIV<sup>e</sup> siècle jusqu'à nos jours.

## GROUPES AVEC UN GUIDE DU MUSÉE

Un guide conférencier du musée vous attend à l'accueil des groupes, une fois que le responsable du groupe a retiré les billets d'entrée à l'accueil du musée.

### ■ COLLECTIONS PERMANENTES [25 personnes maximum, audiophones inclus]

Plusieurs thèmes sont possibles (voir le répertoire de l'offre sur [www.museefabre.fr](http://www.museefabre.fr)). Des visites générales peuvent être proposées dans les langues suivantes : anglais, italien, polonais, espagnol, catalan et allemand.

Plein tarif 200€ | Étudiants 100€

### ■ HÔTEL DE CABRIÈRES-SABATIER D'ESPEYRAN, DÉPARTEMENT DES ARTS DÉCORATIFS DU MUSÉE [20 personnes maximum, audiophones inclus]

Plein tarif 200€ | Étudiants 100€

### ■ EXPOSITION TEMPORAIRE [25 personnes maximum, audiophones inclus]

Plein tarif 230€ | Étudiants 115€

## GROUPES AVEC UN GUIDE EXTÉRIEUR

### ■ COLLECTIONS PERMANENTES

5€ par personne (à partir de 10 personnes) + 25€ de droit de parole

### ■ HÔTEL DE CABRIÈRES-SABATIER D'ESPEYRAN

2,50€ par personne (à partir de 10 personnes) + 25€ de droit de parole  
+ 25€ pour les audiophones si le groupe ne possède pas son équipement.

### ■ EXPOSITION TEMPORAIRE ÉTÉ

8€ par personne (à partir de 10 personnes) + 25 € de droit de parole  
+ 25€ pour les audiophones si le groupe ne possède pas son équipement.



# ENSEIGNANTS

## RESSOURCES PÉDAGOGIQUES / MODE D'EMPLOI

Le Service des Publics du musée Fabre invite régulièrement les enseignants à des rendez-vous pédagogiques conçus autour d'une thématique. Une courte visite guidée est proposée à cette occasion.

> Les billets (gratuits sur présentation d'un justificatif professionnel) peuvent être retirés à la billetterie du musée à l'avance ou le jour même dans la limite des places disponibles. Pas de réservations par mail ou par téléphone.

Le musée Fabre bénéficie de l'aide de trois enseignants rattachés au musée par le Rectorat afin de participer à la rédaction des documents pédagogiques et à la conception de projets spécifiques à l'intention des publics scolaires.

> [semuseefabre@montpellier3m.fr](mailto:semuseefabre@montpellier3m.fr)

**Le programme complet, les dossiers pédagogiques et les fiches de réservations sont téléchargeables** sur le site internet du musée [www.museefabre.fr](http://www.museefabre.fr)



# LES GRANDS RENDEZ-VOUS

## ■ LA NUIT EUROPÉENNE DES MUSÉES

À l'occasion de cette manifestation, le musée Fabre vous propose plusieurs rendez-vous nocturnes pour découvrir ou redécouvrir ses collections et les nouveaux accrochages.

Samedi 20 mai

19h > minuit

Entrée libre et gratuite tout au long de la soirée.

Programmation complète de ces rencontres sur [www.museefabre.fr](http://www.museefabre.fr)

## « LA CLASSE, L'ŒUVRE » : L'HIVER ET L'ÉTÉ DE JEAN-ANTOINE HOUDON

Pour le grand rendez-vous de la Nuit Européenne des musées, le musée Fabre invite les classes et leurs enseignants à partager leurs projets d'éducation artistique avec les visiteurs du musée.

Samedi 20 mai

19h



Ce projet d'éducation artistique et culturelle mené par le musée Fabre en partenariat avec le ministère de l'Éducation Nationale, de l'Enseignement supérieur et de la Recherche, le ministère de la Culture et de la Communication est un dispositif national dans lequel l'élève devient « passeur de culture ». Les réalisations des classes de Primaires, de Collège et de Lycée seront valorisées et partagées à cette occasion.

Programmation complète sur [www.museefabre.fr](http://www.museefabre.fr)

## REGARDS CROISÉS

Présentation d'une sélection des projets pédagogiques réalisés avec le public scolaire.

## LA COMPAGNIE SINGULIER PLURIEL

Les danseurs de la Cie Singulier pluriel dirigée par la chorégraphe Jos Pujol, proposent une expérience chorégraphique inédite. Une façon d'aborder les œuvres autrement, entre danse contemporaine et langue des signes, dans le cadre de l'exposition *L'Art et la Matière - une galerie de sculpture à toucher*.

## ■ LA COMÉDIE DU LIVRE

À l'occasion de la 32<sup>e</sup> édition de La Comédie du livre, le musée Fabre accueille, dans son auditorium, plusieurs conférences. Plus d'informations dans le programme édité par la Comédie du Livre.

19, 20 et 21 mai « La Grèce et l'ensemble de la Méditerranée »

Programmation complète sur [www.museefabre.fr](http://www.museefabre.fr)

## ■ COMÉDIE DU LIVRE - VISITE CONTÉE DANS LA MYTHOLOGIE GRECQUE

[Tout public à partir de 6 ans]

Une visite contée au sein des collections permanentes du Musée Fabre. A l'écoute d'histoires mythologiques représentées dans les œuvres. Avec la conteuse Clélia Tavoillot.

Samedi 20 mai

10h30

Tarif unique 5€ / participant

## ■ VISITES GUIDÉES ŒNOLOGIQUES

Le musée Fabre vous propose une visite insolite mêlant peintures et dégustation de vins en partenariat avec les Grès de Montpellier. Venez découvrir le vin et la vigne au travers des œuvres du musée.

Vendredi 21 avril

16h

Samedi 3 juin

16h

Samedi 15 juillet

11h

Vendredi 28 juillet

11h

Samedi 12 août

11h

Mercredi 25 octobre

11h et 16h

Plein tarif 8€ |  Pass'Métropole 7€ | Tarif réduit 5,50€

Programme complet sur [www.museefabre.fr](http://www.museefabre.fr)

## ■ LE MUSÉE SANS EXCEPTION

Présentation des travaux plastiques réalisés dans le cadre de projets spécifiques en direction des publics empêchés.

Du mardi 6 au vendredi 9 juin

10h > 18h

## ■ CONCERT CONFÉRENCE [Auditorium]

« Au salon de musique à l'époque contemporaine » par le trio Sospirando. Dans le cadre de l'exposition, *Les Formes savantes*.

Samedi 17 juin

15h

Tarif unique 8€ / participant

Le billet donne accès à l'exposition.

## ■ JOURNÉES DU PATRIMOINE

16 et 17 septembre

Programme sur [www.museefabre.fr](http://www.museefabre.fr)





**EN 10 ANS**

PLUS DE 200  
CHEFS-D'ŒUVRE  
ACQUIS  
ET 1000 ŒUVRES  
RESTAURÉES

40 RÉCENTES  
ACQUISITIONS

# COULISSES DU MUSÉE

44 LES COLLECTIONS DU MUSÉE  
À TRAVERS LE MONDE

46 FOCUS  
SUR UNE RESTAURATION

## RÉCENTES ACQUISITIONS

Le musée Fabre met un point d'honneur à enrichir ses collections pour faire découvrir au public de nouvelles œuvres. Le catalogue *De Poussin à Soulages, 20 ans d'acquisitions au musée Fabre, 1993-2013* a permis de démontrer à la fois la richesse et la cohérence de la politique menée par le musée de Montpellier Méditerranée Métropole dans ce domaine, politique qui se poursuit aujourd'hui.

# LOUIS GAUFFIER

(Poitiers, 1762 - Paris, 1801)

*Vue sur la vallée de l'Arno à Florence, 1795, huile sur toile, 82 x 110 cm*

Louis Gauffier, peintre d'histoire de formation, remporte à 22 ans le Premier Prix de Rome de l'Académie royale pour l'année 1784. Camarade de François-Xavier Fabre à l'Académie de France à Rome, il est contraint de quitter la ville en 1793 à la suite des émeutes anti-françaises menées par les romains contestant la politique de la Convention. À l'exemple de nombreux artistes tels que Fabre, Gagneraux, Boguet ou les frères Sablet, Louis Gauffier trouve refuge à Florence et s'oriente dès lors vers une carrière de portraitiste de la société aristocratique du *Grand Tour* en Italie. Il s'initie également au paysage, dont cette *Vue de Florence* est un des plus beaux exemples (à découvrir en salle 22, galerie Houdon).

Cette vue sur la vallée de l'Arno avec la ville de Florence au coucher du soleil est prise depuis une terrasse de la Costa San Giorgio, en dessous du Forte Belvedere. Entourées des vieilles murailles de la ville, on discerne les églises du quartier Oltrarno à l'ouest : Santa Maria del Carmine, Santo Spirito et San Frediano qui se démarque devant le fleuve. Le tableau exprime une sensibilité très fine aux subtilités atmosphériques de la lumière, caractéristique de la peinture de paysage néoclassique, à l'exemple des productions d'Hendrick Voogd, Didier Boguet, Jacob Philipp Hackert, Pierre-Athanase Chauvin ou Simon Denis, d'autres artistes représentés dans les collections du musée et contemporains de Gauffier. L'insertion des figures féminines au premier plan, vêtues de costumes folkloriques italiens, offrent un caractère pittoresque au tableau, et annoncent de façon novatrice et précoce l'intérêt, tout au long du XIX<sup>e</sup> siècle, pour la représentation de ce genre de costumes (Alexandre Cabanel, *La Chiaruccia*, 1848 ; Jules Didier, *Les Femmes de Terracine à la fontaine*, 1859. Deux toiles conservées au musée Fabre).

Les liens de Gauffier avec Fabre sont faits d'amitié et d'inspiration réciproque dans leurs productions picturales, jusqu'au décès précoce de Gauffier en 1801. La proximité des deux artistes et la très grande estime que Fabre avait pour les œuvres de son ami expliquent la forte représentation des peintures et dessins de Gauffier dans les collections du musée (huit peintures et vingt-cinq dessins donnés ou légués par Fabre à l'institution). Le musée Fabre construit actuellement un projet d'exposition consacré à cet artiste aujourd'hui encore méconnu mais d'une importance fondamentale dans les mutations de l'art du paysage de Valenciennes jusqu'à Corot, et dans l'apparition d'une sensibilité préromantique à l'orée du XIX<sup>e</sup> siècle.





Louis Gauffier, *Vue sur la vallée de l'Arno à Florence*, 1795, huile sur toile, 82 x 110 cm



La Fondation d'entreprise du musée Fabre a joué un rôle considérable dans l'acquisition de cette œuvre en participant généreusement à son financement.

# ELISABETH FORT-SIMÉON

[Active de 1835 à 1865]

*Paysage au pont, entre 1851 et 1865, 82 x 110 cm*

On ignore encore aujourd'hui la date de naissance d'Elisabeth Collin, qui devint Elisabeth Fort-Siméon après son mariage avec le peintre Jean-Antoine-Siméon Fort (1793-1861), peintre des guerres de la Révolution, de l'Empire et de la conquête de l'Algérie pour le Musée de l'Histoire de France de Louis Philippe. Formée dans l'atelier de Rémond (dont le musée Fabre conserve l'immense paysage *La Mort d'Abel*), la présence d'Elisabeth est recensée dans quinze catalogues du Salon de peinture de 1835 à 1865.

Par ses sujets, sa production se distingue de celle de son maître ou de son époux : en effet ses paysages ne possèdent pas de caractère historique, mais donnent plutôt à voir des sites pittoresques contemporains, généralement à la montagne, alors que la bourgeoisie du XIX<sup>e</sup> siècle commence à priser le tourisme, en particulier thermal. Les catalogues des Salons attestent de la diversité des sites qu'Elisabeth Fort-Siméon a représentés et sans doute visités : la Picardie, la Normandie, la Suisse, la Savoie, l'Auvergne, l'Italie ou encore la Forêt de Fontainebleau. Cette composition pourrait être un des nombreux tableaux présentés par l'artiste au Salon figurant des paysages montagneux de Suisse ou de Savoie.

C'est le caractère pittoresque des paysages qui intéresse Elisabeth Fort-Siméon. Les inflexions de la lumière, le bouillonnement d'une cascade, les accidents du relief ou la silhouette d'une ruine médiévale sont autant d'éléments évoquant l'évasion et suscitant la rêverie pour le spectateur, à la manière des poèmes de Lamartine ou de Vigny. Dans notre tableau, la lumière du crépuscule fait baigner l'ensemble de la composition dans une atmosphère dorée, alors que bourgeois et paysans regagnent le village en franchissant un vieux pont de pierre, gardé par une tour médiévale. Cette vision presque idyllique n'est pas dénuée d'un certain sentimentalisme caractéristique du romantisme, le paysage devenant le reflet d'un état d'âme.



Cette acquisition vient heureusement trouver sa place aux côtés de deux autres toiles d'Elisabeth Fort-Siméon déjà conservées au musée. Les trois toiles devaient sans doute composer un triptyque, comme l'atteste la similarité des dimensions et des cadres. Elles illustrent trois moments du jour, dans trois sites différents. L'achat de cette toile est également l'occasion de mettre en lumière une artiste femme du XIX<sup>e</sup> siècle, qui poursuivit son activité picturale tout au long de sa vie, sans interruption.



FORT-SIMEON née COLLIN Elisabetht (1836), *Paysage, Hütte sur töile*, Huile sur toile, H. 0,750 ; L. 0,596, Legs Bouisson-Bertrand, 1895 - Inv. : 895.7.14



# LES COLLECTIONS DU MUSÉE À TRAVERS LE MONDE

Le Musée Fabre de Montpellier Méditerranée Métropole adopte une politique de prêts particulièrement active à l'échelle nationale et internationale. Chaque visite est ainsi une occasion de découvrir de nouveaux tableaux qui remplacent temporairement ceux qui ont été prêtés.

DOLCI Carlo, *La Vierge au lys*, 1642, huile sur toile



Davis Museum / Wellesley College

---

DOLCI Carlo

8 février au 9 juillet 2017

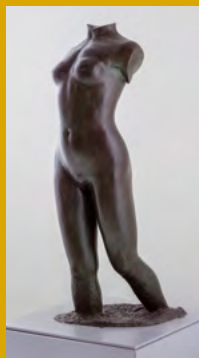
Nasher Museum/ Duke University

---

DOLCI Carlo

24 août 2017 au 14 janvier 2018

MAILLOL Aristide Joseph Bonaventure,  
*La Femme qui marche dans l'eau*, Bronze



Paris, Grand Palais

---

MAILLOL Aristide Joseph Bonaventure

20 mars au 31 juillet 2017

FABRE François-Xavier,  
*Suzanne et les vieillards*, 1791, Huile sur toile



Musée préfectoral d'art de Hyogo  
et the Ueno Royal Museum Tokyo

---

FABRE François-Xavier

22 juillet au 17 décembre 2017

BAZILLE Frédéric, *La Nègresse aux pivoines*, 1870, Huile sur toile



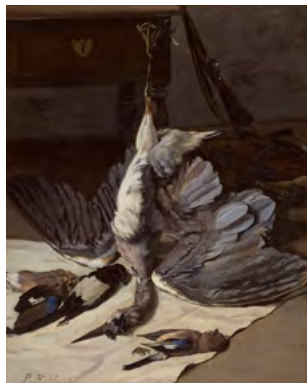
National Gallery of Art, Washington

BAZILLE Frédéric

9 avril au 9 juillet 2017

Après plus de 500 000 visiteurs en France (Musée Fabre puis Musée d'Orsay) l'exposition *Frédéric Bazille* est présentée à la National Gallery of Art, Washington

BAZILLE Frédéric, *Nature morte au héron*, 1867, Huile sur toile



National Gallery of Art, Washington

BAZILLE Frédéric

9 avril au 9 juillet 2017

FABRE François-Xavier, *Portrait du jeune Edgar-Clarke* (1799-1852), 1802, Huile sur toile



Paris, Musée de la Vie Romantique

FABRE François-Xavier

23 avril au 1<sup>er</sup> octobre 2017

# ZOOM SUR UNE RESTAURATION

Depuis son projet de rénovation initié en 2002 et sa réouverture en 2007, le musée Fabre a mené une intense campagne de restauration de ses collections, qui a touché près de 2500 œuvres. Pour l'année 2018, le musée Fabre mène un ambitieux projet d'exposition qui permettra de mettre en valeur la restauration de six œuvres d'art.

## UNE POLITIQUE DE RESTAURATION VOLONTAIRE ET DYNAMIQUE

Parmi ces six œuvres, ce *Paysage* d'Hermann van Swanevelt (1603-1655) fait l'objet d'une ambitieuse restauration. Ce tableau, issu des collections de François-Xavier Fabre et donné au musée dès sa fondation, est une œuvre de grandes dimensions (119 cm x 166 cm), produite par un peintre néerlandais dont la carrière internationale le conduit à révolutionner l'art du paysage classique aux côtés de Claude Lorrain à Rome à partir de 1629, et à être nommé à l'Académie royale de peinture et de sculpture à Paris en 1653.

Cette œuvre, couverte depuis plus de vingt ans par un *facings* (papier Bollore) visant à empêcher les soulèvements de la couche picturale, n'avait pu être observée par aucun membre de l'équipe actuelle du musée. Les recherches menées par le docteur Steland, universitaire, spécialiste de l'artiste, ont motivé la décision de lancer une restauration, afin de confirmer ou d'infirmer l'attribution de cette œuvre à Swanevelt.

Afin de retirer le *facings* et d'accéder à la composition, l'équipe de restaurateurs a dû dégager la toile de rentoilage qui bloquait toute intervention de refixage de la couche picturale, sur laquelle des tests de retraits de vernis et des repeints ont ainsi pu être réalisés.

### Le traitement à venir

La surface de l'œuvre ayant été dégagée, l'œuvre a pu être présentée au docteur Steland, qui a immédiatement reconnu la main de Swanevelt et a confirmé l'attribution de l'œuvre. La suite du traitement consistera à assainir la couche picturale du vernis oxydé, de ses repeints et mastics débordants qui entravent une bonne lisibilité de l'œuvre. Les lacunes seront ensuite mastiquées et structurées, puis la surface protégée par un vernis. L'ensemble de ces opérations seront présentées au public au moyen d'une médiation multimédia ainsi que d'un film retraçant pas à pas les différentes étapes de cette restauration.



**FONDATION  
BNP PARIBAS**

Ce projet n'aurait pu être réalisé sans le généreux mécénat  
de la Fondation BNP Paribas et des Amis du musée Fabre.





La couche picturale enfin découverte : les fenêtres de dégagement dévoilent la peinture originale, de très bonne qualité, une fois les anciennes retouches et mastics retirés

© musée Fabre Montpellier Méditerranée Métropole.



L'œuvre était recouverte de façing depuis plus de 40 ans. Une étude préliminaire et la conservation du support a permis de retirer le papier japon qui recouvrait la surface peinte.

DEVENEZ  
**MÉCÈNE**  
DU MUSÉE FABRE



## MERCI À...

Les Amis du musée Fabre

BRL

Le cabinet d'expertise comptable  
et d'audit Cazes-Goddyn

La Caisse d'Épargne  
Languedoc-Roussillon

Doriavocats

Le cabinet CIC Delmas

Evea

FDI Groupe

La fondation BNP Paribas

La fondation Orange

Groupama Méditerranée

Le groupe GRIM

Helenis

Hexis S.A.

**EN 10 ANS**  
**DE TRÈS NOMBREUX**  
**PROJETS SOUTENUS**  
**PAR DES MÉCÈNES**  
**ACTIFS ET IMPLIQUÉS !**

# SOUTENIR LE MUSÉE

Labosud Oc Biologie

McDonald's

Médiaffiche

OC Santé

Orchestra

Le groupe Proméo

Les notaires Foch

L'atelier d'architecte Emmanuel Nebout

Sauramps

La Société Marseillaise de Crédit

SPAG

Suez

Union Matériaux

Véolia Eau

Vinci Construction

VIP Plus

Wonderful

# LE MUSÉE FABRE REMERCIÉ SES MÉCÈNES

## ■ LA FONDATION D'ENTREPRISE DU MUSÉE FABRE

La fondation d'entreprise du musée Fabre, créée en 2007 et présidée depuis 2014 par M. Max Ponceillé, Président Directeur Général du groupe OC Santé, réunit des entreprises ambitieuses et dynamiques qui ont choisi de s'engager durablement auprès du musée Fabre. En janvier 2017, la fondation a eu le plaisir d'accueillir Groupama Méditerranée parmi ses nouveaux membres.



## ■ LES AMIS DU MUSÉE FABRE

L'association des Amis du Musée Fabre a pour objectif le rayonnement du musée et, plus largement, la promotion des arts plastiques dans leur diversité. A ce titre, elle joue un rôle actif au profit du musée tout en se comportant en véritable partenaire culturel de Montpellier et de sa région. Membre de la Fédération Française des Sociétés d'Amis de Musées, l'association a l'ambition d'être un acteur reconnu des pouvoirs publics. Elle contribue à l'enrichissement des collections du musée par des dons d'œuvres et la participation à des achats ou des restaurations. L'association propose également de nombreuses activités : visites du musée, cycles de conférences, visites de musées en France et à l'étranger, édition d'une revue de l'art, expositions d'art contemporains...



AMF  
2 bis rue Montpellieret,  
34000 Montpellier  
Tel. 04 67 60 63 50



# SOUTENEZ LE MUSÉE FABRE

## ■ IMPLIQUEZ VOTRE ENTREPRISE DANS LA VIE DU MUSÉE ET DEVEZ MÈNE MÈNE DU MUSÉE FABRE

Votre soutien peut se formaliser sous différentes formes :

- mécénat financier

- mécénat en nature ou de compétence : mise à disposition de produits ou services

> **Vous bénéficiez d'avantages fiscaux en tant que mécène.** Pour les entreprises, le mécénat offre une réduction d'impôt sur les sociétés de 60% du montant du don et une réduction d'impôt sur le revenu de 66% pour les particuliers.

> **Vous profitez d'une relation privilégiée avec le musée.** Visibilité au travers des supports de communication du musée, mise à disposition d'espaces de réception prestigieux, accès privilégiés aux collections et aux expositions temporaires.

## ■ LES PROJETS À SOUTENIR EN 2017

> L'exposition Francis Bacon/Bruce Nauman *Face à face*

> Les acquisitions d'œuvres pour enrichir les collections du musée (Gauffier, Fort Siméon...)

> Et de nombreux autres projets...

Pour plus de renseignements : [www.museefabre.fr](http://www.museefabre.fr), rubrique mécénat

Contact mécénat : Julien Prade, 04 67 14 83 36 - [accueil.museefabre@montpellier3m.fr](mailto:accueil.museefabre@montpellier3m.fr)

## LOCATION DES ESPACES DU MUSÉE FABRE

Le musée Fabre, lieu d'exception à Montpellier, vous accueille pour des soirées privées, cocktails, repas d'affaires, conférences ou visites privées des collections et expositions. Plusieurs espaces sont à votre disposition, (hall Buren, cour Vien, auditorium...) en dehors des heures d'ouverture au public, pour faire de votre événement un moment prestigieux et inoubliable.

Nos offres varient en fonction de la prestation choisie et des services associés, n'hésitez pas à nous contacter pour une tarification personnalisée.

Contact : Julien Prade - 04 67 14 83 36 - [accueil.museefabre@montpellier3m.fr](mailto:accueil.museefabre@montpellier3m.fr)



**ET BIENTÔT**

UNE NOUVELLE  
SIGNALÉTIQUE  
ENCORE  
PLUS CLAIRE

54 SERVICES  
DU MUSÉE

# MUSÉE PRATIQUE

56 VENIR  
AU MUSÉE

# SERVICES DU MUSÉE



## UN PROGRAMME MULTIMÉDIA UNIQUE

Avec sa rénovation, le musée Fabre de Montpellier Méditerranée Métropole a développé un programme multimédia permettant une connaissance élargie et approfondie des collections. Grâce à sa base de données accessible depuis le site [www.museefabre.fr](http://www.museefabre.fr), le visiteur ou le chercheur peut partir à la découverte de l'histoire et du fonds du musée. Des peintures aux sculptures, en passant par les fonds d'arts décoratifs ou d'arts graphiques, les œuvres exposées ou en réserves sont consultables. Dans la rubrique « Grands Parcours », chaque œuvre est représentée avec un visuel, et la rubrique « Ressources » permet d'accéder à des notices plus complètes comprenant notamment des références bibliographiques, des commentaires audio et les dossiers d'œuvres numérisés.

Depuis son domicile ou au musée, dans les salons d'interprétation, chacun peut préparer ou enrichir sa visite grâce à la documentation mise en ligne : catalogues anciens, archives, correspondances. Fiches de salles et audioguides sont téléchargeables gratuitement afin de permettre à tous un large accès aux outils de médiation et d'aide à la visite.

Le musée utilise pleinement les outils les plus innovants : la page Facebook du musée, notamment, permet le dialogue public - musée et l'accès à des films en langue des signes. Suivez-nous également sur twitter et instagram.

Un livre d'or numérique, nouvellement installé dans le hall d'accueil du musée, permet de recueillir les messages et commentaires des visiteurs et de partager leur œuvre préférée.

## LE CENTRE DE DOCUMENTATION JEAN CLAPARÈDE

Situé à l'entrée du musée, le centre de documentation *Jean Claparède* est une spécificité du musée Fabre de Montpellier Méditerranée Métropole. Il ouvre ses portes au public **tous les mercredis et jeudis de 14h à 18h**.

Les visiteurs sont invités à découvrir, son riche fonds documentaire dédié aux beaux-arts, **regroupant plus de 10 000 livres, revues, thèses et catalogues d'exposition**. Les ouvrages, uniquement disponibles en consultation, s'adressent à tous : aux amateurs d'art et aux visiteurs désireux d'approfondir leurs découvertes, comme aux étudiants, enseignants et chercheurs spécialisés.

Les chercheurs et étudiants peuvent solliciter un **rendez-vous, hors heures d'ouverture**. La consultation des dossiers d'œuvre se fait également par simple demande à l'adresse suivante : [museefabre.documentation@montpellier3m.fr](mailto:museefabre.documentation@montpellier3m.fr)

Pour toute **demande spécifique** merci de nous adresser un mail à : [museefabre.documentation@montpellier3m.fr](mailto:museefabre.documentation@montpellier3m.fr). Vous pouvez également nous joindre par téléphone du mardi au jeudi au 04 67 14 83 17.

Afin de préparer vos recherches, nous vous invitons à consulter notre site. Notre fonds bibliographique est référencé en ligne : [museefabre.montpellier3m.fr/ressources](http://museefabre.montpellier3m.fr/ressources)



## LA SALLE DE CONSULTATION DES ARTS GRAPHIQUES

Le cabinet des Arts graphiques du musée Fabre est considéré comme l'un des plus riches de France. Son fonds, qui compte plus de 1000 estampes et 4000 dessins, est montré cycliquement dans les trois cabinets d'arts graphiques qui rythment le parcours du musée. Les feuilles sont également consultables par les chercheurs, sur rendez-vous, dans la salle de consultation située au troisième étage du musée.

## LA LIBRAIRIE-BOUTIQUE SAURAMPS

Parce que les mots et les images sont indissociables, parce que le peintre et l'écrivain sont un même virtuose, la librairie Sauramps et le musée Fabre s'unissent pour perpétuer le lien entre la littérature et la peinture, au bénéfice de la culture. La librairie-boutique propose une offre de livres riche et variée et une sélection originale de produits dérivés exclusivement déclinés à partir des collections du musée. Une boutique à haute teneur culturelle ! Sauramps, c'est s'ouvrir à tous les mondes !

### Horaires d'ouverture

Printemps (jusqu'au 30 juin) : du mardi au dimanche 10h30 > 18h

Été (du 1<sup>er</sup> juillet au 5 novembre) : du mardi au dimanche 10h > 19h

Tél. 04 67 63 91 46

[www.sauramps.com](http://www.sauramps.com) / [saurampsaumusee@sauramps.fr](mailto:saurampsaumusee@sauramps.fr)

## RESTAURANT & SNACKING À L'INSENSÉ

Insensé, pour un lieu original entre terrasse et patio, entièrement voué au plaisir des sens, dans un décor sobre alliant matériaux nobles et design, à la recherche de la simplicité, du beau et du bon.

> **Un restaurant de cuisine française, inspirée du terroir méditerranéen**, faisant la part belle aux produits de qualité, avec une formule carte, un menu carte et des plats du jour, mais aussi la possibilité d'organiser cocktails et repas privés.

Du lundi au dimanche 12h > 14h30

Du mardi au samedi 20h > 22h30

Fermé le lundi toute la journée et le dimanche soir

> **Une restauration Nomade avec la formule Sens**, qui décline soupes, salades, sandwiches et pâtisseries tout au long de la journée.

Du mardi au dimanche 11h > 17h

Fermeture hebdomadaire le lundi

Réservations au 04 67 58 97 78 - [insense.contact2016@gmail.com](mailto:insense.contact2016@gmail.com)

Facebook : Insensé « Musée Fabre »

# VENIR AU MUSÉE FABRE

## HORAIRES

### ■ COLLECTIONS PERMANENTES

Du mardi au dimanche 10h > 18h

### ■ EXPOSITION TEMPORAIRE

#### FRANCIS BACON / BRUCE NAUMAN - FACE À FACE

Du mardi au dimanche 10h > 19h

### ■ HÔTEL DE CABRIÈRES-SABATIER D'ESPEYRAN

#### DÉPARTEMENT DES ARTS DÉCORATIFS [Fermé jusqu'au 12 mai inclus]


Du mardi au dimanche - Du 13 mai au 30 juin 14h > 18h

Du mardi au dimanche - Du 1<sup>er</sup> juillet au 17 septembre 14h > 19h

Fermé tous les lundis et le jeudi 25 mai

Ouverture exceptionnelle le 14 juillet et le 15 août

## TARIFS

Droits d'entrée visite libre	Département des Arts décoratifs	Collections permanentes	Exposition temporaire été
Plein tarif	4 €	7 €	10 €
Pass métropole 	3 €	6 €	9 €
Tarif réduit	2,5 €	5 €	8 €
Billet famille	9 €	15 €	21 €

Gratuité : - de 6 ans et - de 18 ans pour les habitants de Montpellier Méditerranée Métropole (sur présentation d'un justificatif).

*\*L'achat d'un billet « Exposition » inclut une entrée dans les collections permanentes et le département des Arts décoratifs (Hôtel de Cabrières-Sabatier d'Espeyran) pendant la durée de l'exposition.*

### Vente de e-billet sur [www.museefabre.fr](http://www.museefabre.fr)

Les visiteurs peuvent se procurer leur billet d'entrée en ligne, sur la page d'accueil du site. Après avoir acheté en ligne, le visiteur devra présenter son billet imprimé ou sur son smartphone à l'accueil du musée.

## LE SAVIEZ-VOUS ?

Tous les billets d'entrée sont valables pour la journée entière. Ils vous donnent la possibilité de sortir du musée et d'y revenir pour poursuivre votre visite.

Fermeture des guichets 1/2 heure avant la fermeture du musée.

Pour recevoir l'actualité du musée Fabre, vous pouvez envoyer un mail à : [public.museefabre@montpellier3m.fr](mailto:public.museefabre@montpellier3m.fr) en indiquant, en objet « en savoir plus ».

La programmation du musée vous sera alors communiquée à chaque événement.

# ABONNEMENT ANNUEL AU MUSÉE FABRE

## ABONNEMENT ANNUEL AU MUSÉE FABRE

Pour visiter le musée Fabre de manière illimitée et bénéficier d'avantages exclusifs le musée Fabre vous propose un abonnement annuel (valable également au Site archéologique Lattara – Musée Henri-Prades, à Lattes).

### CET ABONNEMENT S'ACCOMPAGNE D'OFFRES PRIVILÉGIÉES :

- Accès gratuit et illimité aux collections permanentes et expositions temporaires
- Tarif réduit aux visites guidées
- Information régulière par courriel et une newsletter disponible dans la rubrique Abonnés du site [www.museefabre.fr](http://www.museefabre.fr)
- Possibilité d'inviter gratuitement une personne au musée tous les dimanches de 12h à 18h dans les collections permanentes et en tarif réduit dans les expositions temporaires.
- **Visite privilège Abonnés** l'accès à des visites guidées exclusives et gratuites dans les collections du musée Fabre le premier jeudi de chaque mois de 12h30 à 13h30 (sur inscription à [musee.fabre@montpellier3m.fr](mailto:musee.fabre@montpellier3m.fr), dans la limite des places disponibles). Ces visites thématiques présentent mensuellement une sélection d'œuvres.

### COMMENT S'ABONNER ?

Sur place à la billetterie du musée Fabre du mardi au dimanche de 10h à 17h30. L'abonnement est valable pour une durée d'un an à partir de sa date d'achat.

Plein tarif 30€ |  Pass' Métropole 26€ | Tarif réduit 15€

## TARIF ÉTUDIANT 9€

**Pour l'équivalent de 75 centimes par mois, venez visiter le musée en illimité\* !**

\*exposition permanente ET expositions temporaires comprises

### OFFRIR L'ABONNEMENT

L'abonnement annuel pour les particuliers peut également faire l'objet d'un bon cadeau (à Noël notamment) pour offrir une année riche en découvertes artistiques. Ce bon cadeau d'une valeur de 30 euros est disponible à la billetterie du musée. Munie de cette contremarque, la personne à qui le bon cadeau est destiné devra se rendre personnellement au musée Fabre pour y faire éditer sa carte d'abonné. Durée de validité de la carte : un an à partir de la date à laquelle elle a été éditée. Aucun tarif réduit n'est possible dans le cadre de cette formule.

## ACCÈS

Musée Fabre, 39 bd Bonne Nouvelle - MONTPELLIER - Tél. 04 67 14 83 00  
Plus d'informations sur [www.museefabre.fr](http://www.museefabre.fr)

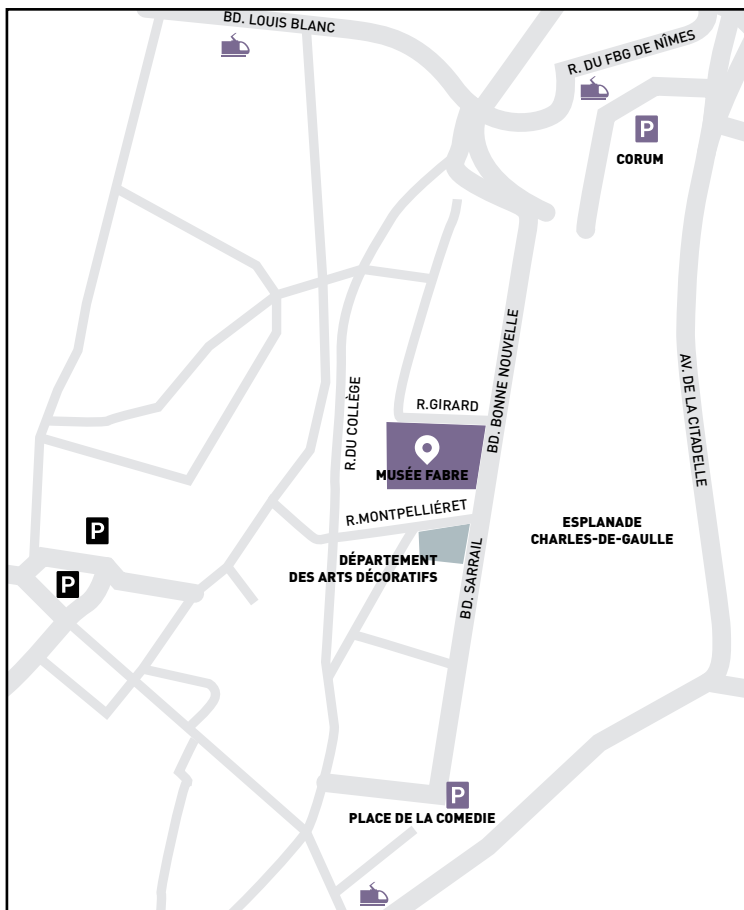
Accessibilité complète aux personnes en situation de handicap

### ■ EN VOITURE

Sortie d'autoroute A9 : Montpellier Est. Suivre direction « Centre Historique ».  
Entrer dans Montpellier et suivre « Le Corum »  
Parking conseillé : Corum

### ■ EN TRAMWAY

Tramway lignes 1 et 2 : « Comédie » et « Corum »  
Tramway ligne 4 : « Corum »

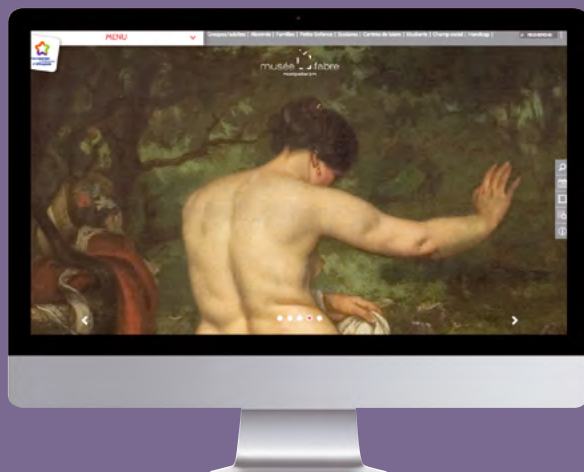




## LE MUSÉE CONNECTÉ

### ■ MUSEEFABRE.FR

Des informations riches et variées pour découvrir le musée Fabre et préparer votre visite : collections, expositions, ateliers, visites, conférences et rendez vous.



### ■ FACEBOOK, TWITTER ET INSTAGRAM

Suivez en temps réel les coulisses et la vie du musée sur les réseaux sociaux et partagez : actualité des collections, accrochages, restaurations, visites et conférences, prêts d'œuvres du monde entier.



[museefabre.fr/facebook.com](https://museefabre.fr/facebook.com)



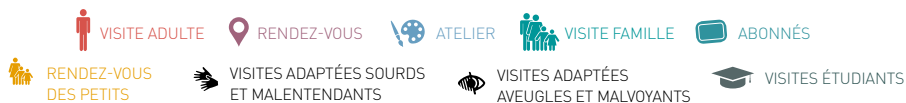
[twitter.com/museefabre](https://twitter.com/museefabre)

Lancement du compte  
Instagram du musée !



[instagram.com/museefabre](https://instagram.com/museefabre)

# L'AGENDA EN UN COUP D'ŒIL



## AVRIL

Tous les jours		16h	Visite guidée autour de François Rouan	P. 26
1 <sup>er</sup> dimanche du mois		14h	Quoi de neuf au musée ?	P. 25
Une fois par mois les mercredis		18h30	Conférences Art'chéo 2017 : les mercredis de l'antiquité	P. 27
Les jeudis 6 et 13		15h	Visite des chefs-d'œuvre du musée	P. 25
Tous les 1 <sup>er</sup> jeudi du mois		12h30 > 13h30	Visite privilège abonné	P. 25
Mercredis 5 et 12		10h30	1, 2, 3 soleil !	P. 20
Jeudis 6 et 13		10h30	1, 2, 3 soleil !	P. 20
Vendredis 7 et 14		10h30	1, 2, 3 soleil !	P. 20
Samedis 8		11h > 12h30	L'autre regard	P. 26
Samedis 8, 15, 22 et 29		15h	Toucher pour voir	P. 26
Mercredis 19 et 26		14h > 16h	Ateliers Dare Dare	P. 23
Samedi 15		10h > 12h et 14h > 16h	Ateliers Pâques à Pâques	P.23
Mardi 18		17h30	Le grand atelier	P. 30
Mercredi 19		14h30 > 16h	Visite autour de François Rouan	P. 32
Jeudis 20 et 27		17h > 19h	L'œil ne suffit pas (cycle 3)	P. 28
Vendredi 21		16h	Visites guidées Œnologiques	P. 37
Mardi 25		13h	La visite du conservateur	P. 25
Mardi 25		11h > 12h30	Le yoga des mains	P. 27
Mardi 25		18h	Cours de l'école du Louvre	P. 27
Samedi 29		11h	Petite histoire de l'art - Louie	P. 25
Samedi 29		14h30 > 16h	Galerie tactile- Les techniques de la sculpture	P. 32
Du mardi au samedi du 3 au 16		14h	Tisser les ombres et la lumière, exposition François Rouan	P. 21
Stage de 4 demi-journées du 11 au 14		10h > 12h et 14h > 16h	Ateliers artistiques autour de François Rouan	P. 23






## MAI

1 <sup>er</sup> dimanche du mois		14h	Quoi de neuf au musée ?	P. 25
Derniers mardis du mois		13h	La visite du conservateur	P. 25
Une fois par mois les mercredis		18h30	Conférences Art'chéo 2017 : les mercredis de l'antiquité	P. 27
Tous les 1 <sup>er</sup> jeudi du mois		12h30 >13h30	Visite privilège abonné	P. 25
Jeudis 4, 11 et 18		17h >19h	L'œil ne suffit pas (cycle 3)	P. 28
Samedis 6, 13, 20 et 27		15h	Toucher pour voir	P. 26
Mercredis 3, 10 et 17		14h >16h	Ateliers Dare Dare	P. 23
Jeudi 4 et mercredi 31 mai		18h30	Conférence poétique des ruines	P. 27
Dimanches 14, 21 et 28		16h	Visite guidée autour des « Formes savantes »	P. 26
Dimanche 7		Toute la journée	Les dimanches de gratuité en fête	P. 30
Mardi 9, 23 et 30 mai		18h	Cours de l'école du Louvre	P. 27
Mercredi 10		14h30 >16h	Galerie tactile Technique, volume et matière	P. 32
Samedi 13		14h30 >16h	Visite olfactive – Fleurs et fruits	P. 32
Samedi 13		18h	Conférence de Constance Guisset	P. 27
Samedi 13, 20 et 27		14h	Design or not Design ?	P. 20
Samedi 20		19h à minuit	La Nuit européenne des musées	P. 36
Samedi 20		10h30	Comédie du livre	P. 37
Samedi 27 mai		11h	Petite histoire de l'art - L'odorat	P. 25

## JUIN

1 <sup>er</sup> dimanche du mois		14h	Quoi de neuf au musée ?	P. 25
Derniers mardis du mois		13h	La visite du conservateur	P. 25
Une fois par mois les mercredis		18h30	Conférences Art'chéo 2017 : les mercredis de l'antiquité	P. 27
Tous les 1 <sup>er</sup> jeudi du mois		12h30 >13h30	Visite privilège abonné	P. 25
Dimanches 4, 11, 18 et 25		16h	Visite guidée autour des « Formes savantes »	P. 26
Samedi 3		16h	Visites guidées Œnologiques	P. 37
Mardi 6 et 13 juin		18h	Cours de l'école du Louvre	P. 27
Du mardi 6 au vendredi 9		10h >18h	Le musée sans exception	P. 37
Mercredi 14		14h >17h	Portes ouvertes ateliers d'été	P.29
Samedi 3, 10, 17 et 24		14h	Design or not design ?	P. 20
Samedi 17		14h30 >16h	le minuscule et le tout petit dans les tableaux (2 <sup>e</sup> partie)	P. 32
Samedi 24		11h	Petite histoire de l'art - Fleur à croquer	P. 25

## JUILLET

1 <sup>er</sup> dimanche du mois		14h	Quoi de neuf au musée ?	P. 25
Derniers mardis du mois		13h	La visite du conservateur	P. 25
Tous les 1 <sup>er</sup> jeudi du mois		12h30 > 13h30	Visite privilège abonné	P. 25
Tous les mardis et mercredis		14h	Toucher c'est permis	P. 21
Tous les jours		11h et 16h30	Visite guidée autour de Francis Bacon/ Bruce Nauman	P. 26
Dimanches 2, 9, 16, 23 et 30		16h	Visite guidée autour des « Formes savantes »	P. 26
Tous les mercredis, jeudis et vendredis		10h30	1,2,3 soleil !	P. 21
Tous les jeudis, vendredis et samedis		14h	Design or not Design ?	P. 21
Mercredi 5		14h30 > 16h	Francis Bacon/ Bruce Nauman	P. 32
Samedi 15		11h	Visites guidées Œnologiques	P. 37
Du 18 au 21		10h > 12h	The Freak c'est chic	P. 24
Du 18 au 21		14h > 16h	The Freak c'est chic	P. 24
Stage à la journée du 25 au 28		10h > 12h et 14h > 16h	L'Herbier mutant	P. 24
Vendredi 28		11h	Visites guidées Œnologiques	P. 37


## AOÛT

1 <sup>er</sup> dimanche du mois		14h	Quoi de neuf au musée ?	P. 25
Derniers mardis du mois		13h	La visite du conservateur	P. 25
Tous les 1 <sup>er</sup> jeudi du mois		12h30 > 13h30	Visite privilège abonné	P. 25
Tous les mercredis, jeudis et vendredis		10h30	1,2,3 soleil !	P. 21
Tous les jeudis, vendredis et samedis		14h	Design or not Design ?	P. 21
Tous les mardis et mercredis		14h	Toucher c'est permis	P. 21
Tous les jours		11h et 16h30	Visite guidée autour de Francis Bacon/ Bruce Nauman	P. 26
Dimanches 6, 13, 20 et 27		16h	Visite guidée autour de « Les Formes savantes »	P. 26
Du 8 au 11		10h > 12h	Les Formes savantes	P. 24
Du 8 au 11		14h > 16h	Les Formes savantes	P. 24
Samedi 12		11h	Visites guidées Œnologiques	P. 37
Stage à la journée du 16 au 18		10h > 12h et 14h > 16h	L'Herbier mutant	P. 24
Du 22 au 25		10h > 12h	The Freak c'est chic	P. 24
Du 22 au 25		14h > 16h	The Freak c'est chic	P. 24



## SEPTEMBRE

1 <sup>er</sup> dimanche du mois		14h	Quoi de neuf au musée ?	P. 25
Derniers mardis du mois		13h	La visite du conservateur	P. 25
Une fois par mois les mercredis		18h30	Conférences Art'chéo 2017 : les mercredis de l'antiquité	P. 27
Tous les 1 <sup>er</sup> jeudi du mois		12h30 > 13h30	Visite privilège abonné	P. 25
Tous les jours		11h et 16h30	Visite guidée autour de Francis Bacon/ Bruce Nauman	P. 26
Dimanches 3, 10 et 17		16h	Visite guidée autour des « Formes savantes »	P. 26
Samedis 2, 9, 16, 23 et 30		14h	Design or not Design ?	P. 21
Samedi 9		14h30 > 16h	Exposition « Les Formes savantes »	P. 32
Samedi 16		14h30 > 16h	Exposition « Les Formes savantes »	P. 32
16 et 17		Toute la journée	Journées du Patrimoine	P. 37

A portrait of Philippe-Laurent de Joubert, a French politician and writer, by Jacques-Louis David. He is depicted from the waist up, seated in a chair, wearing a dark coat over a white cravat. The background is a textured, brownish-gold color.

PROCHAINEMENT

LA SOCIÉTÉ DES BEAUX-ARTS DE MONTPELLIER

# LE MUSÉE AVANT LE MUSÉE

DE **MI-NOVEMBRE** 2017 À **JANVIER** 2018

Pour clôturer les célébrations des dix ans de sa réouverture, le musée Fabre proposera un voyage dans le Montpellier du Siècle des Lumières. Des dernières années de l'Ancien Régime jusqu'à la Révolution, le visiteur pourra découvrir les étapes qui furent décisives dans la fondation du musée et revivre la première exposition jamais organisée à Montpellier, en 1779.

Jacques-Louis DAVID, *Portrait de Philippe-Laurent de Joubert*, vers 1789 - 1792.  
Huile sur toile, musée Fabre. Don Collot, 1836. © Musée Fabre de Montpellier  
Méditerranée Métropole - photographie Frédéric Jaulmes

[museefabre.montpellier3m.fr](http://museefabre.montpellier3m.fr)