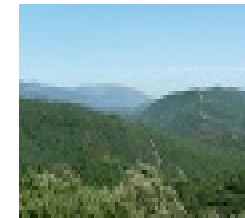
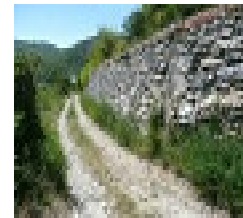
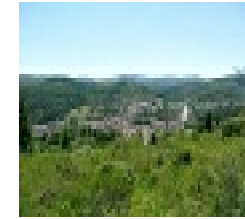
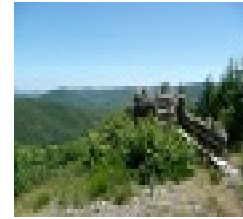
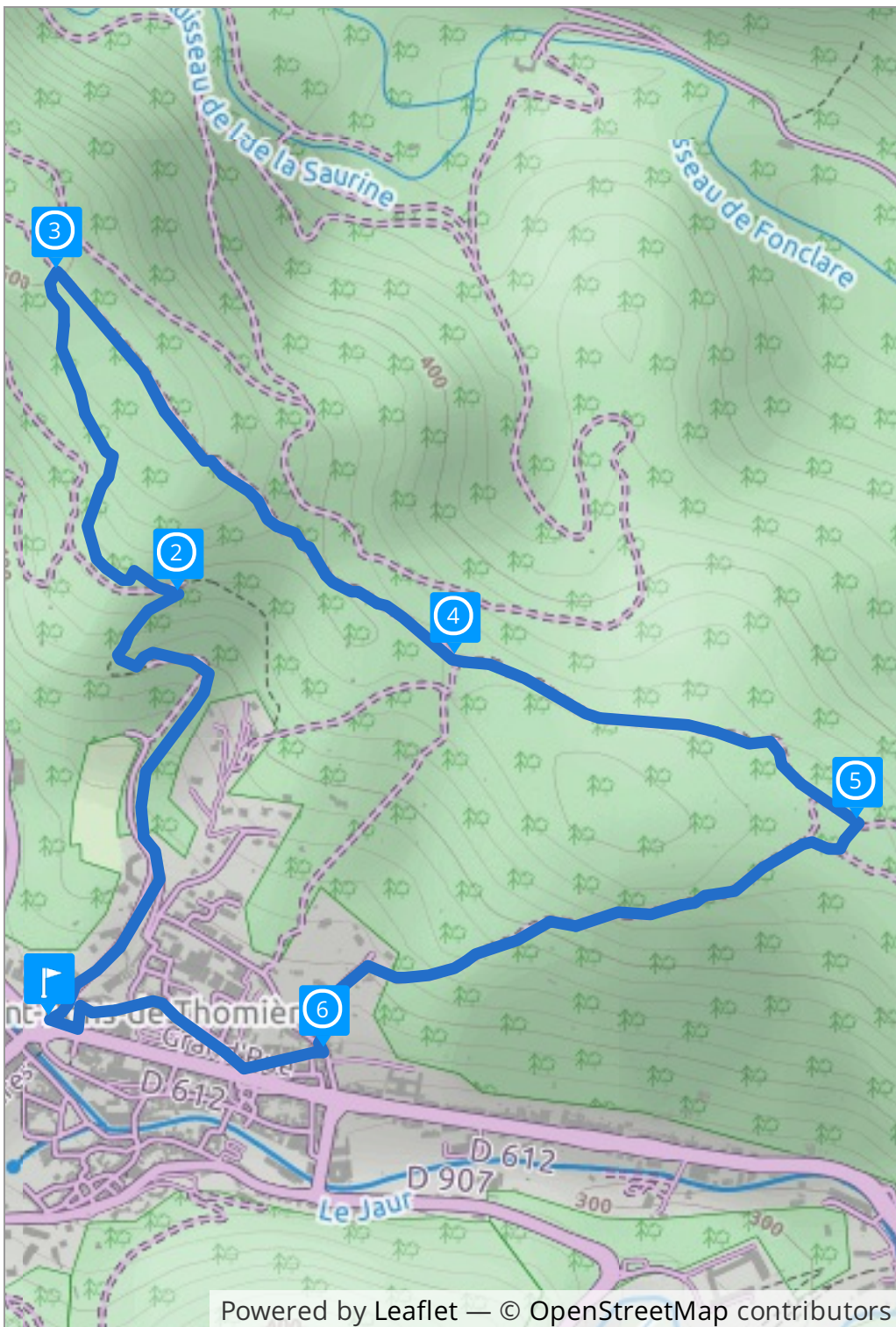


# RANDONNEE DES PALOMBIERES DE SAINT PONS



Consultez ce circuit sur  
votre ordinateur ou votre mobile

[www.cirkwi.com/circuit/44885](http://www.cirkwi.com/circuit/44885)



Après la visite de Saint-Pons-de-Thomières, réalisez cette balade panoramique sur les contreforts du massif du Somail, où chênes et châtaigniers se le disputent avec buis et chênes verts méditerranéens.

Départ : **43.489057263359, 2.7580991853029**  
SAINT-PONS-DE-THOMIERES

Style du circuit : **Randonnée**

Difficulté :  **2h 0m**  
  

Distance :  **4.5 km**  
↑ 513 m    ↓ 162 m  
± 315 m    ↘ -167 m

Powered by Leaflet — © OpenStreetMap contributors



Altitude : 0m

## Etape 1

De la place du Foirail (Office de tourisme), monter par la rue de Camp-Soulel jusqu'au cimetière. À la patte d'oie, bifurquer à droite par la piste qui s'élève en contre-haut du cimetière. Après 100 m, tourner à droite et grimper par le sentier herbeux. Après deux virages, atteindre un carrefour dans la châtaigneraie.



Altitude : 0m

## Etape 2

Gravir le chemin à gauche en sous-bois, puis monter par la piste à droite. elle mène sur la crête, à un carrefour de pistes.



Altitude : 0m

## Etape 3

Emprunter la piste de crête à droite, le long d'un bois de conifères (panorama sur les Avants Monts). Continuer en crête par le sentier qui descend sous les chênes puis les châtaigniers. il passe près d'une ruine bordée de buis et de chênes verts (point de vue à gauche sur les monts du Somail, de l'Espinouse et, au fond, sur le massif du Caroux, la « montagne lumière » ; palombières cachées dans la végétation).



Altitude : 0m

## Etape 4

Au croisement (croix), prendre la piste à gauche. Elle traverse des prairies délimitées par des murets. Après deux virages (points de vue sur la vallée du Jaur), bifurquer à droite en sous-bois, en contournant une palombière. Ignorer la piste descendant vers un mazet et continuer tout droit jusqu'à l'intersection.



Altitude : 0m

## Etape 5

Descendre à droite par le sentier bordé de murets. Tourner à droite puis à gauche et continuer la descente (à gauche, accès à un belvédère sur la vallée du Jaur). Aux premières maisons, dévaler la piste bétonnée à gauche et prendre la route à gauche sur 10 m.



Altitude : 0m

## Etape 6

Emprunter la rue du Couestou à droite. Longer par la droite la halle du marché, monter en face sur la place et continuer par les rues du Planel et de la Miséricorde jusqu'à la cathédrale (célèbre pour sa façade en marbre). Contourner celle-ci par les rues du Quai puis du Cloître. Descendre la ruelle à l'arrière de la cathédrale, gravir les marches à droite et déboucher dans la Grand-Rue (D 612). Rejoindre le parking.

## Auteur :

Hérault Tourisme  
Avenue des Moulins 34184  
MONTPELLIER CEDEX 4  
<http://www.herault-tourisme.com>  
[contact@herault-tourisme.com](mailto:contact@herault-tourisme.com)