

## À la découverte du patrimoine...



Moulin de Ciffre

Sur les sentiers découpés à travers la garrigue et les vignes, les promeneurs découvrent des paysages s'ouvrant sur les pechs, les coteaux et la plaine, des espaces boisés de chênes et de pins, des domaines viticoles et des sites remarquables : le plan d'eau du barrage du Tauroussel (avec une aire de pique-nique), la pierre de l'Ours (taillée naturellement comme cet animal), le château du Moulin de

Ciffre et une vue panoramique toute particulière sur le chemin de l'Agnus (ou chemin de l'agneau). Dans le centre du village, hors du circuit, l'église d'Autignac.

### Église d'Autignac

Bâtie en 1895. Son vitrail est d'une richesse certaine. Riche de rouge et de bleu, il représente la Vierge-Marie (sainte patronne de la commune) avec Saint-Martin et Saint-Roch. A quelques mètres de l'église se trouve la Mairie (autrefois le presbytère).

### Barrage du Tauroussel

Ce plan d'eau dans la garrigue est propice aux pique-niques gourmands et au repos (aire de pique-nique). Jolie vue panoramique.

## Recommandations générales

- Respectons le tracé des sentiers pour limiter le piétinement de la végétation et l'érosion.
- Apprenons à connaître et à respecter la faune et la flore, surtout dans les espaces sensibles.
- Ne laissons ni trace de notre passage, ni déchets et emportons les jusqu'à la prochaine poubelle.
- Ne faisons pas de feu dans la nature.
- Ne dégradons pas les cultures et les plantations.
- N'oublions jamais de toujours refermer derrière nous clôtures et barrières.
- Tenons les chiens en laisse, ils pourraient malencontreusement provoquer des dommages ou être victimes d'accidents.
- Ne consommons pas l'eau des ruisseaux, sa limpidité apparente ne signifie pas forcément qu'elle est potable.
- Renseignons nous en période de chasse auprès des communes. Certains itinéraires peuvent être dangereux.
- Informons-nous des règlements d'accès aux réserves naturelles et zones Natura 2000 (les chiens, l'utilisation d'engins sonores et la cueillette des plantes peuvent, dans certains cas, être proscrits).

## Recommandations spécifiques

Itinéraire déconseillé en période de fortes chaleurs et de fortes pluies.

Numéro de secours : 112



## Los cauquilhats

Ce chemin serpente à travers les collines semées de garrigues et de vignes. Une douceur paisible se révèle dans les paysages en mosaïque de ce territoire viticole... Fouler ces voies aujourd'hui, c'est marcher sur les pas multiséculaires des habitants d'Autignac, "los cauquilhats" !

**Accès/parking :** suivre dans Autignac la direction de la "salle Bastide". Parking à côté de la salle, panneau de départ.

Altitude : 148 m

Coordonnées GPS : Long. 3.167605 - Lat. 43.495300

### Un problème sur le parcours ?

[www.sentinelles.sportsdenature.fr](http://www.sentinelles.sportsdenature.fr)



## Informations pratiques

### A voir à proximité

- Porte du château, dernier vestige féodal
- Eglise du XIX<sup>e</sup> siècle
- Château de Lavit (unique château viticole situé en milieu urbain dans ce secteur)

## Pour toutes informations complémentaires, contactez :

Office de tourisme intercommunal des Avant-Monts du Centre Hérault :  
[www.tourisme-centre-herault.fr](http://www.tourisme-centre-herault.fr)

- Roujan : 04 67 24 18 01, [tourisme.roujan@avant-monts-centre-herault.fr](mailto:tourisme.roujan@avant-monts-centre-herault.fr)
- Faugères : 04 67 98 54 73, [tourisme.faugeres@avant-monts-centre-herault.fr](mailto:tourisme.faugeres@avant-monts-centre-herault.fr)
- Magalas : 04 67 36 67 13, [tourisme.magalas@avant-monts-centre-herault.fr](mailto:tourisme.magalas@avant-monts-centre-herault.fr)

## Pays Haut Languedoc et Vignobles

1, rue de la Voie Ferrée 34360 Saint-Chinian  
04 67 38 11 10 - [contact@payshlv.com](mailto:contact@payshlv.com) - [www.payshlv.com](http://www.payshlv.com)



## Pays Haut Languedoc et Vignobles Tourisme et Patrimoine

# Los cauquilhats Autignac

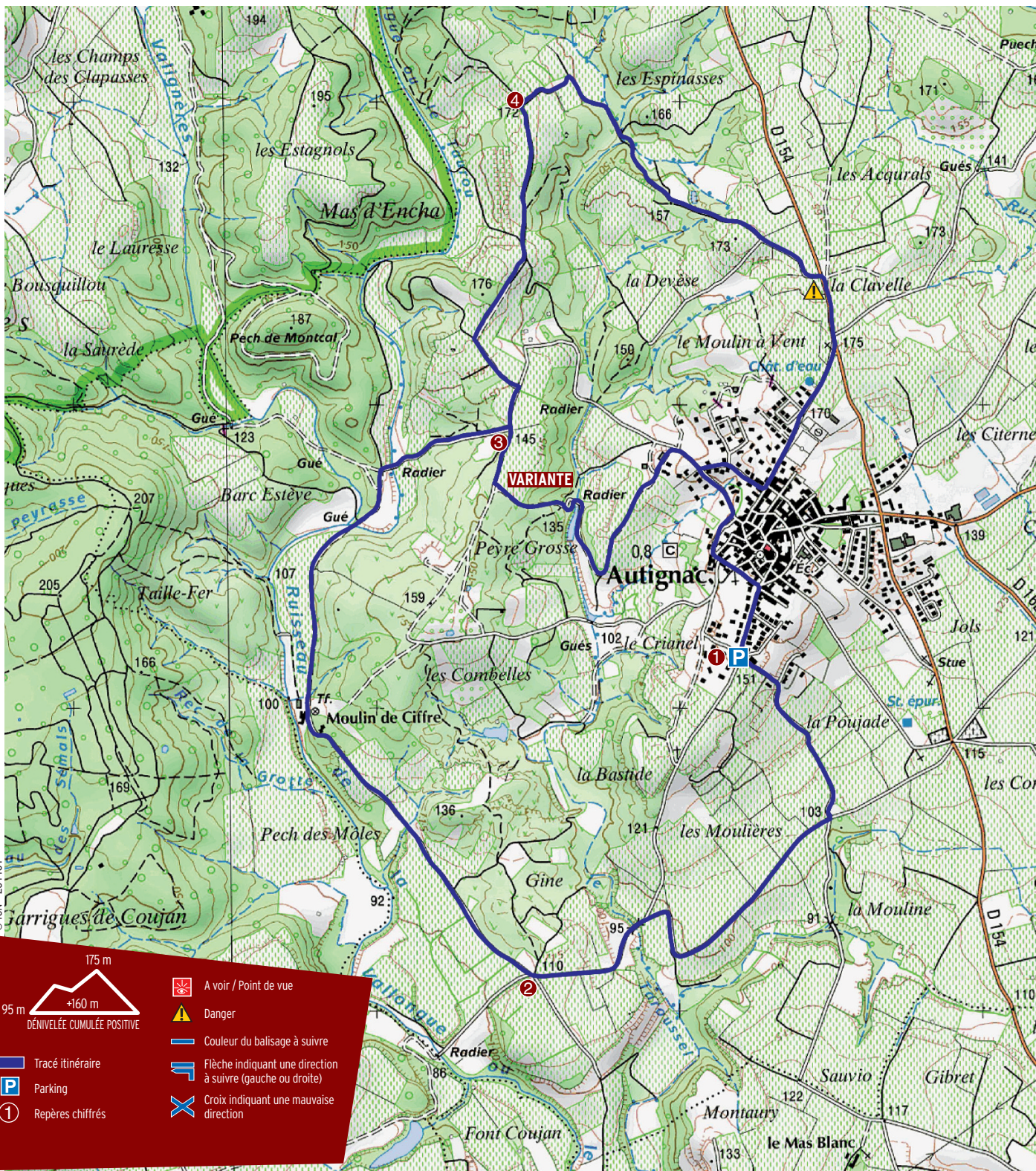
Un territoire de projets

agence AOC - Béziers - photos couverture : village d'Autignac - OTI AMCH

## Carte d'identité du sentier 1

Longueur : 9 km  
Durée : 3h  
Niveau de difficulté : facile





© IGN - 26440T

175 m  
95 m +160 m  
DÉNIVELLÉE CUMULÉE POSITIVE

- A voir / Point de vue
- Danger
- Couleur du balisage à suivre
- Flèche indiquant une direction à suivre (gauche ou droite)
- Croix indiquant une mauvaise direction
- Tracé itinéraire
- Parking
- Repères chiffrés

## Los cauquilhats

**1.** Face au panneau de départ, descendre à droite la route goudronnée sur 600 m, jusqu'à un croisement. Prendre à droite, suivre cette route et atteindre un embranchement. Continuer tout droit vers le pont. Arriver à un carrefour.



Pierre de l'Ours

OTI AMCH

**2.** 105 m, 31 T 512833 4814807 Descendre à droite vers le Moulin de Ciffre, le contourner et, après la grange à gauche, poursuivre sur le chemin de terre dans le vignoble. Passer à gué le ruisseau et au croisement, emprunter à droite la route goudronnée. Franchir le ruisseau et poursuivre sur 400 m.



Chemin de l'Agnus

OTI AMCH

**3.** 141 m, 31 T 512793 4816592 Poursuivre par la piste bétonnée à gauche sur moins de 150 m. La quitter pour partir à gauche sur le chemin en terre. A l'embranchement, tourner à droite sur le chemin de l'Agnus (*chemin de l'Agneau*) appelé ainsi pour son mas en haut de la colline qui abritait une bergerie.



Aire de pique-nique

OTI AMCH

**Variante :** retourner vers Autignac par la piste à droite : après 200 m, quitter la piste et descendre à gauche vers le village. Passer le ruisseau, remarquer la pierre de l'Ours, et remonter de l'autre côté pour rejoindre les maisons. Aller tout droit, rejoindre le circuit principal.

**4.** 168 m, 31 T 512837 4817659

Quitter la piste pour obliquer à droite, descendre, passer le ruisseau à gué, puis remonter en face et poursuivre sur 900 m jusqu'à la route. Aller à droite vers la croix, continuer à droite, descendre vers le village. Prendre à droite la rue Frédéric Mistral, puis le chemin de Saint-Nazaire. Suivre les panneaux "salle Bastide" pour rallier le parking.

Profil de l'altitude en mètres (à titre indicatif)

