



Musées, Jardin & Sites d'exception

Jardin Antique Méditerranéen
Musée Ethnographique de l'Étang de Thau
Musée gallo-romain Villa Loupian
Abbaye St Félix de Montceau
Pointe des Onglous

Programme
de Juillet à Novembre

2020

patrimoine.agglopole.fr



Chères amatrices et amateurs de patrimoine,

Enfin nous nous retrouvons après ce premier semestre 2020 pour le moins perturbé.

Durant ces derniers mois, les équipes du réseau patrimoine ont eu à cœur de maintenir le lien avec vous, public. Notre site internet et les réseaux sociaux ont été notre moyen de communication, nous avons mis à votre disposition un large choix d'activités, tutoriels, conférences, etc. pour grand, petit, ancien en lien avec notre beau patrimoine de l'archipel de Thau.

Les musées, le jardin et les sites d'exception sont ouverts au public depuis le 22 mai, pour votre sécurité, compte tenu de la situation, les lieux ont été équipés et les consignes sanitaires sont respectées à la lettre.

Ainsi c'est avec le plus grand plaisir que nous vous retrouverons pour des visites d'expositions, des animations (si le contexte le permet) et des déambulations pour un voyage dans l'histoire de notre territoire.

François Commeinhes

Président de Sète agglomération méditerranéenne

Alain Vidal

Vice-Président délégué à la politique culturelle
de valorisation du patrimoine dans les musées
et équipements communautaires



Sommaire



Événements	6
Conférences	20
Expositions	32
Animations	38
Service éducatif	43
Informations pratiques	44

Réseau patrim

PRÉSENTATION DES SITES D'EXCEPTION

SAINT FELIX DE MONTCEAU

Située au cœur de la Gardiole, à la croisée des chemins et surplombant Gigean, cette Abbaye (XII^e - XIV^es.) a été inscrite aux monuments historiques en 1925. Depuis 1970 une association soutenue par la commune de Gigean participe à sa protection et sa préservation.

La valorisation du site abbatial est un des axes de mise en valeur de la Gardiole. Aujourd'hui, il est indispensable d'encadrer l'étude et la restauration de cet ensemble bâti en accord avec la commune de Gigean, l'association de l'Abbaye, Sète agglomération méditerranéenne et les services des affaires culturelles d'Occitanie.



Parallèlement à cet intérêt patrimonial, Sète agglomération méditerranéenne a une forte volonté de faire connaître le lieu et de l'ouvrir à tous les publics. Pour ce faire, il est prévu une requalification de l'espace (parkings, signalétique de visites, aires PMR et repos, sentiers, etc.). Cette fenêtre ouverte sur les paysages de la Gardiole à mi-chemin du nord et du sud du territoire de Sète agglomération méditerranéenne, sera une étape mêlant culture, patrimoine et nature.





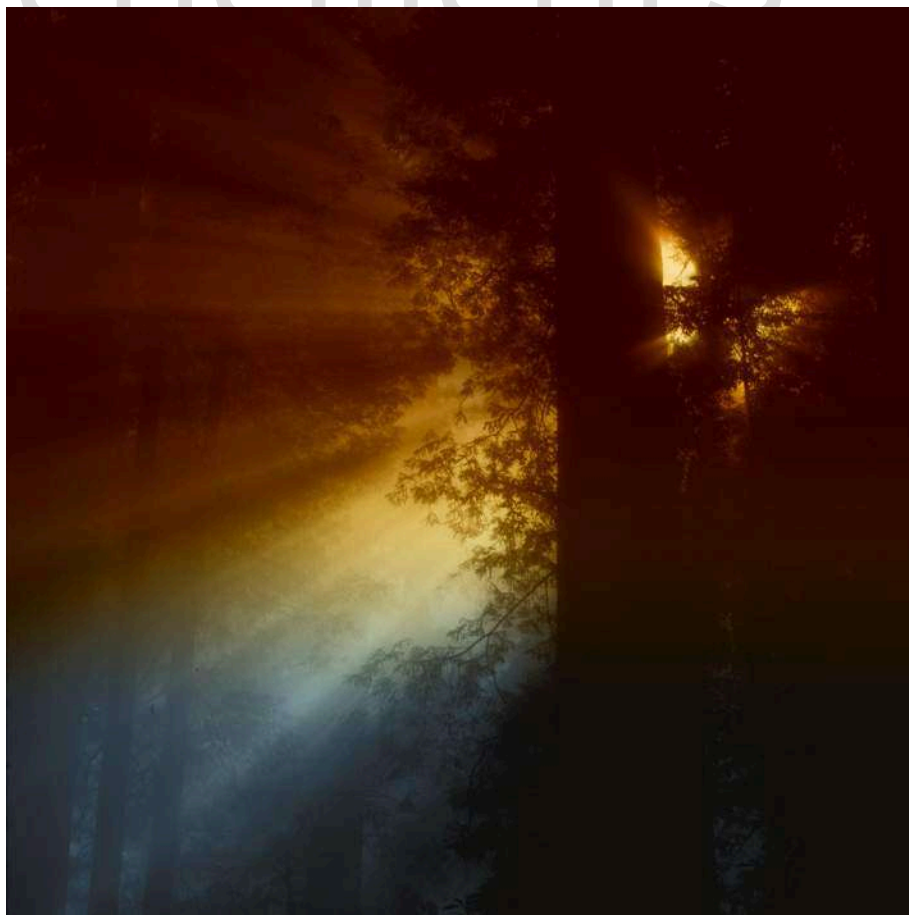
POINTE DES ONGLOUS - CANAL DU MIDI

Œuvre exceptionnelle de Pierre-Paul Riquet, réalisée au XVII^e siècle, le Canal du Midi est un bien du patrimoine mondial UNESCO depuis 1996. En 2012, la commune de Marseillan a fait réaliser un plan de référence sur le site de la pointe des Onglous, marquant le passage du canal dans l'Étang de Thau avant de rejoindre la Méditerranée à Sète.



Sète agglomération méditerranéenne souhaite mettre en œuvre une requalification du lieu où domaines fluviaux et maritimes se conjuguent dans un paysage dynamique et fragile. De futurs aménagements, où patrimoines naturels et culturels seront valorisés en respectant l'esprit du lieu, permettront au public de découvrir l'histoire, les transformations et les utilisations de la lagune.

Événements





CHRONIQUES DU CRÉPUSCULE

Samedi 12 Septembre à 19h30, au Jardin Antique Méditerranéen

Soirée enquête animée par l'association Manoir du Crime.

L'équilibre des saisons et des astres a été perturbé. Des forces sinistres et des esprits malicieux sont à l'œuvre. Mais qui agit contre son devoir et l'ordre des choses ? Venez aider les grands Sénéchaux des Saisons à mener l'enquête et sauver l'avenir du monde ! Participez à une soirée meurtres et mystère sur le thème Fantasy !

Accueil du public à 18h30. Places limitées sur réservation.

Tout public à partir de 10 ans- Tarif : 4 €/adulte – 2 €/enfant jusqu'à 15 ans.

Événements





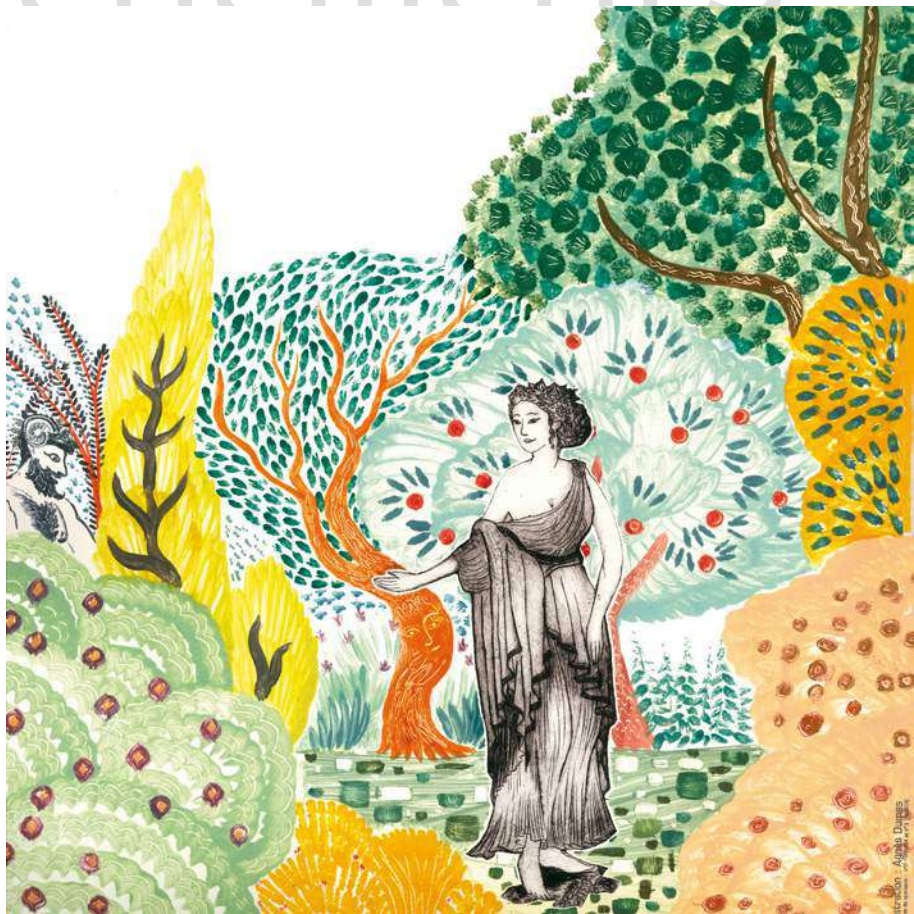
CONCEPT MUSEUM, LES 20 ANS DU MUSÉE VILLA-LOUPIAN

**Vendredi 18 Septembre à partir de 19h, au Musée gallo-romain
Villa-Loupian**

Le Musée Villa-Loupian fête ses 20 ans et vous invite à une soirée artistique et décalée ! Découvrez autrement le site archéologique et ses mosaïques avec une mise en lumière originale réalisée par Thomas Martin. Les animations numériques seront accompagnées en musique avec DJ Sirk. Amusez-vous à peindre avec de la lumière (lightpainting) avec William Guignard. Vernissage de l'exposition Lapis Fructus de David Huguenin, artiste photographe à partir de 19h00.

Entrée libre (dans la limite des places disponibles).

Événements



Crédit photo : Cie L'oiseau Lyre



JOURNÉES EUROPÉENNES DU PATRIMOINE



Le Samedi 19 et Dimanche 20 Septembre

Journées portes ouvertes, visite libre du Jardin Antique et des musées de Sète agglomération méditerranéenne de 10h à 18h (dernière entrée 1h avant la fermeture).

Pour cette 37ème édition, les Journées européennes du patrimoine auront pour thème « Patrimoine et éducation : apprendre pour la vie ! », et illustreront tout le potentiel que recèle le patrimoine en tant qu'outil d'apprentissage et source d'inspiration pour l'avenir.

- **Visites guidées de l'exposition "Dialogue en mer" par les artistes Sarah Thiriet et Mehdi Melhaoui.** Gratuit sur réservation.
Le Samedi 19 Septembre à 16h, suivi d'un apéritif de clôture au Musée Ethnographique de l'Étang de Thau.
Le Dimanche 20 Septembre à 10h30, au Jardin Antique Méditerranéen.
- **Spectacle "Dans le jardin des dieux" Légendes végétales de la Méditerranée**
Conté par Clélia Tavoillot de la Compagnie l'Oiseau Lyre.
Tout public dès 7 ans. Gratuit sur réservation.
Le Dimanche 20 Septembre à 18h30, au Jardin Antique Méditerranéen.
- **Animation autour des techniques de la mosaïque**
Par Laure Bernardoni, atelier Mosaïque d'Art.
Les Samedi 19 et Dimanche 20 Septembre de 14h à 18h, au Musée gallo-romain Villa-Loupian.
- **Lancement d'un jeu de piste "Partez à la découverte des secrets de Thau"**
Réalisé par le CPIE BT. Tout public dès 8 ans.
Le Samedi 19 et Dimanche 20 Septembre de 10h à 18h, au Musée Ethnographique de l'Étang de Thau, au Musée gallo-romain Villa Loupian et au Jardin Antique Méditerranéen.
- **L'association de Sauvegarde de l'abbaye fête ses 50ans !**
Au programme : journées portes ouvertes, conférence, expositions photographiques et archéologiques, des visites guidées et une projection de l'abbaye en 3D !
Les Samedi 19 et Dimanche 20 Septembre de 10h à 18h, à l'Abbaye Saint Felix de Monceau.

Découvrez le programme complet sur patrimoine.agglopoles.fr

Événements



Crédit photo : Cie bleuabinos





LES ENQUÊTES DE FORTUNÉE

Samedi 26 Septembre à 18h30, au Jardin Antique Méditerranéen.

Visite touristique très spéciale avec la Compagnie Bleu Albinos.

“Je m’appelle Fortunée Impérato. Je suis guide touristique d’investigation. J’enquête pour vous. Je cajole tour à tour les deux hémisphères de votre cerveau : un peu de plaisir, un peu de savoir. Je déloge les mythes cachés dans les placards de vos certitudes, je vous fais descendre les marches inégales de l’escalier de la prospection historique qui s’ouvre sous vos pieds aveugles, vers ailleurs.”

Gratuit sur réservation (dans la limite des places disponibles).



*Les soirées
Cult'*

**PIRATES, DIEUX ET CELTES
S'INVITENT
AUTOUR DU BASSIN DE THAU**

C'EST PAS FAUX !



FÊTE DE LA SCIENCE

Du Vendredi 2 au Lundi 12 Octobre

Journées portes ouvertes les dimanches 4 et 11 octobre de 10h à 12h et de 14h à 18h.

Découvrez le contenu caché des sciences dans des univers de la Pop Culture !

Organisé par Kimiyo en partenariat avec Sète agglomération méditerranéenne.



➤ Le Roi Arthur au temps des romains ? C'est pas faux !

Animé par Kimiyo

Revêtez votre plus beau costume romain ou gaulois et partez à la rencontre du roi Arthur et de ses chevaliers. Le père Blaise vous embarquera pour une leçon d'histoire entre fiction et réalité, et l'enchanteur Élias de Kelliwic'h vous initiera à la magie, art de la manipulation scientifique.

Le Dimanche 4 Octobre de 14h à 18h, au Musée gallo-romain Villa-Loupian.

➤ A l'abordage du Black Pearl

Animé par Kimiyo

Embarquez sur un navire pirate et accompagnez le capitaine Jack Sparrow dans ses péripéties. Venez découvrir la vie en pleine mer à bord d'un bateau pirate, décryptée à partir de sa représentation dans la culture populaire.

Le Dimanche 11 Octobre de 14h à 18h, au Ethnographique de l'Étang de Thau.

➤ Les rencontres "Mytho"

Animé par Kimiyo

Rencontrez des divinités en personnes lors d'un speed-dating, jouez avec les représentations populaires des dieux ou encore devenez un forgeron divin en étudiant les matériaux utilisés pour forger leurs armes.

Le Dimanche 11 Octobre de 14h à 18h au Jardin Antique Méditerranéen.

➤ Conférence "Archéologie et enquêtes judiciaires"

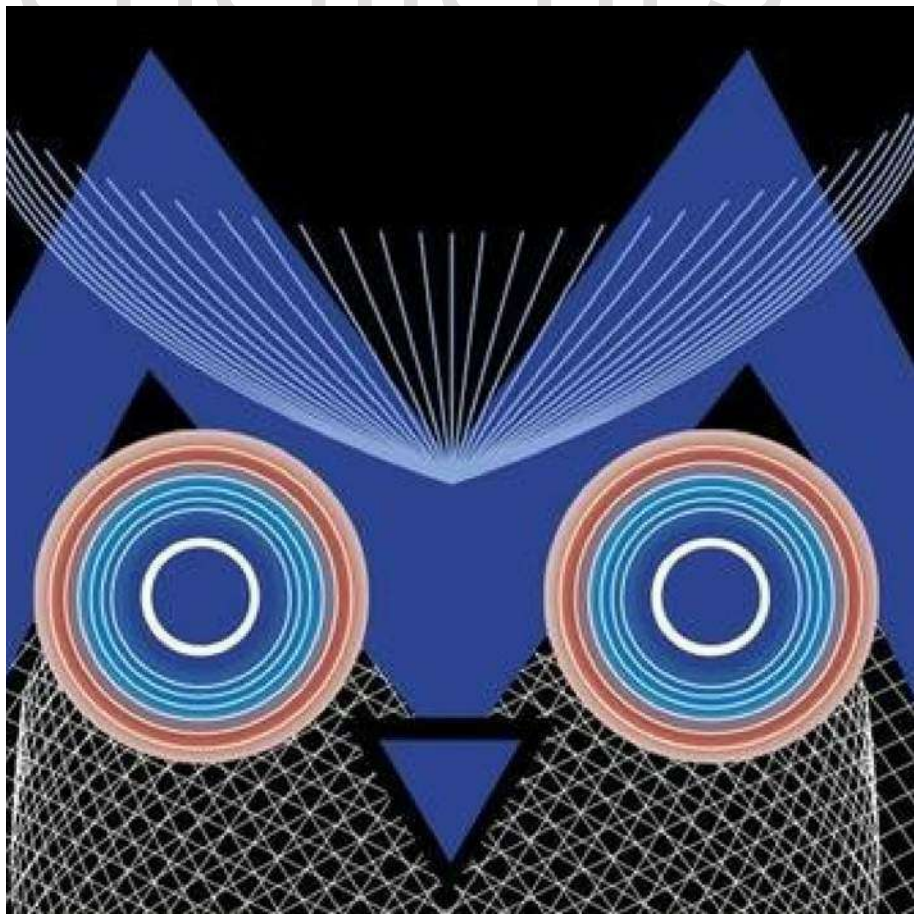
Que vient faire un archéologue sur une scène de crime ?

En partenariat avec l'Institut de recherches archéologiques préventives et par Patrice Georges-Zimmermann, Ingénieur chargé de recherches INRAP. Gratuit sur réservation.

Le Jeudi 8 Octobre à 18h30 au Jardin Antique Méditerranéen.

Découvrez le programme complet sur patrimoine.agglompole.fr

Événements



LA NUIT EUROPÉENNE DES MUSÉES

Samedi 14 Novembre

Entrée libre – Tout public.



Pour cette 16ème édition, les musées et le jardin de Sète agglomération méditerranéenne ouvriront leurs portes gratuitement de 18h à 21h et proposeront un programme à la fois original et convivial. Découvrez de manière inédite les collections de ces lieux au travers d'animations pour petits et grands !

► **Jamais Trop Thau**

Projet scolaire présenté dans le cadre de « la classe, l'œuvre » mené par le Lycée de la Mer Paul Bousquet à Sète. Sensibilisation par les élèves de la section « cultures marines » autour de la problématique des déchets plastiques : projection de film, tables rondes et discussions avec les élèves. Projet soutenu par les Amis du Musée de l'Étang de Thau.

Au Musée Ethnographique de l'Étang de Thau, de 14h30 à 17h30.

► **Les Enquêtes de Fortunée**

Sur le mode des visites guidées touristiques, Fortunée Impératrice, enquêtrice exceptionnelle, essaie de résoudre une énigme en compagnie du public. Inspirée par le lieu où elle va déambuler, elle inventera un mystère de toutes pièces. Avec la compagnie Bleu Albinos. Gratuit sur réservation.

Au Musée Ethnographique de l'Étang de Thau, à 18h30.

► **Visite commentée de l'exposition "Dialogue en mer"**

Par les artistes Sarah Thiriet et Medhi Melhaoui, suivi d'un apéritif de clôture.

Au Jardin Antique Méditerranéen, à 17h.

► **Contes mythologiques en déambulation**

Découvrez les histoires incroyables des dieux gréco-romains avec Pascal Minne de la Compagnie Galates.

Au Jardin Antique Méditerranéen de 18h30 à 21h.

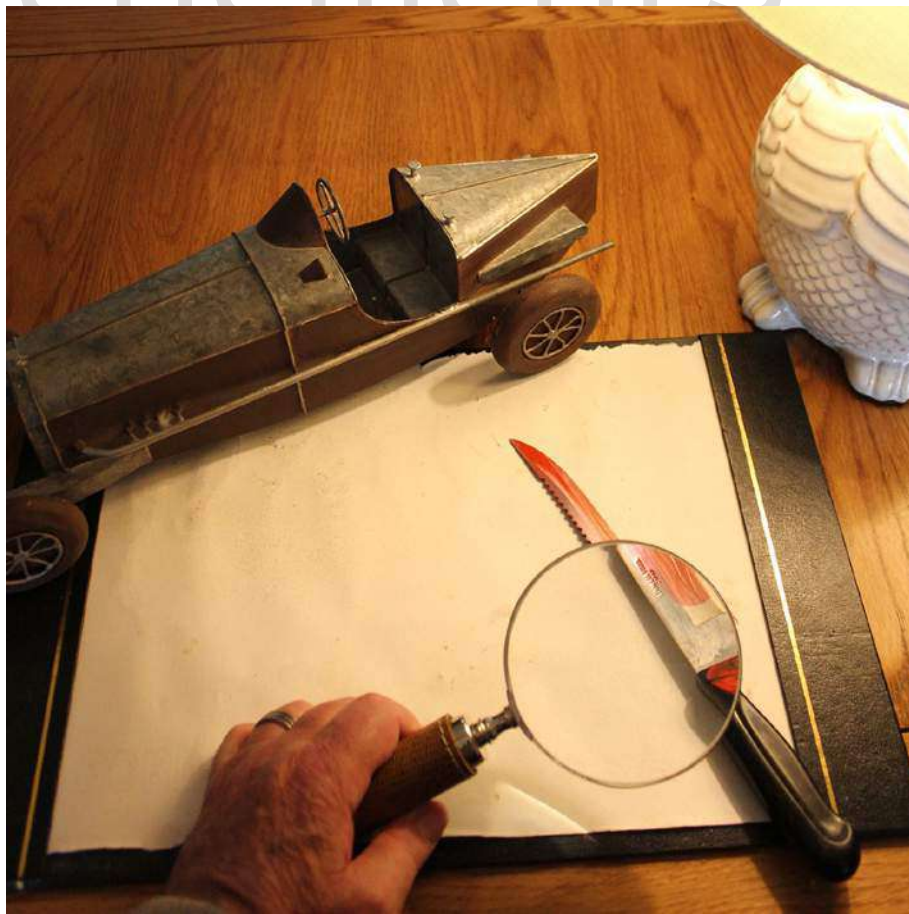
► **Visites guidées nocturnes du site archéologique (mosaïques)**

Gratuit sur réservation.

Au Musée Gallo-Romain Villa-Loupian, départs de visites à 18h30, 19h30, 20h15.

Découvrez le programme complet sur patrimoine.agglopoie.fr

Événements





ÉTANG COULEUR SANG

Samedi 28 Novembre, au Musée Ethnographique de l'Étang de Thau.

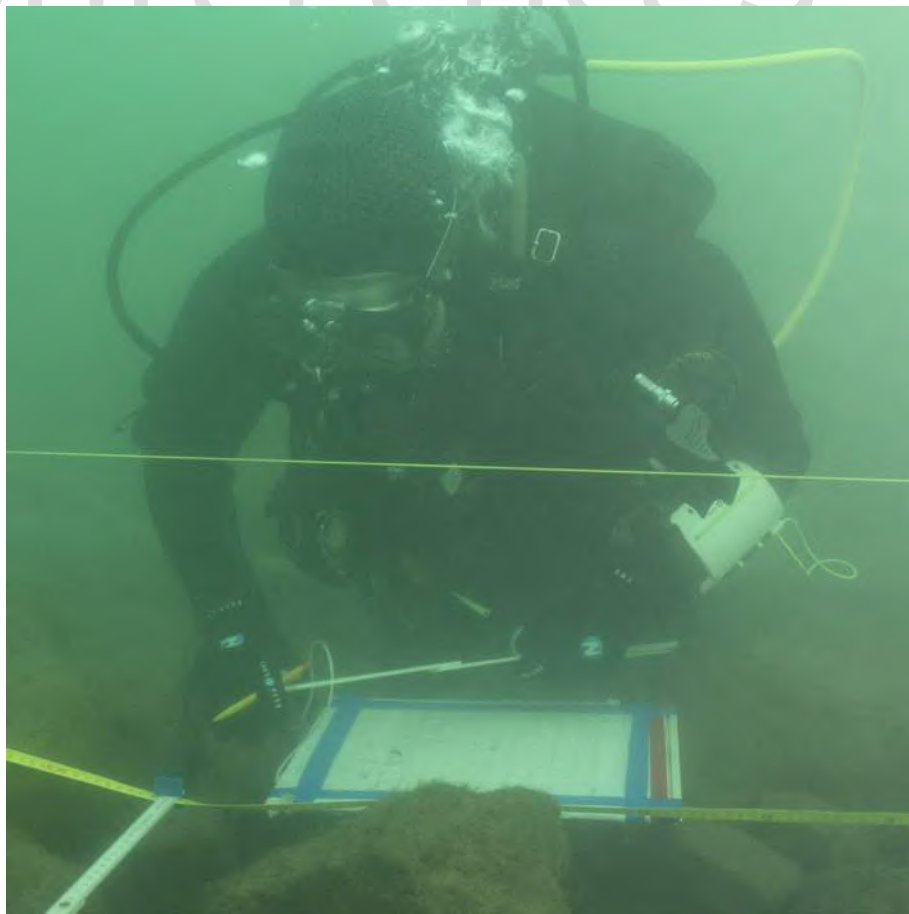
Soirée enquête animée par l'association Manoir du crime.

"Il est temps de revenir sur une vieille affaire. Analysez les rapports de police, discutez avec les témoins de l'époque, épilchez les articles de presse et, peut-être, comprendrez-vous ce qu'il s'est réellement passé. Pourtant, le coupable est bien sous les barreaux. Alors, pourquoi rouvrir ce vieux dossier ? À vous de le découvrir."

Deux sessions de jeux de 18h30 à 20h30 et de 21h30 à 23h30. Places limitées sur réservation.

Tout public à partir de 10 ans - Tarif : 4 €/adulte
2 €/enfant jusqu'à 15 ans.

Conférences



Crédit photo : Jean-Claude Iché - Association Ibis





Cycle Archéologie

UN HABITAT DE LA FIN DE L'ÂGE DU BRONZE IMMERGÉ, TÉMOIN D'UN LITTORAL MOUVANT.

"La fouille subaquatique du site de la Motte (Agde, Hérault)"

Par Thibaut Lachenal, chargé de recherche - CNRS - UMR 5140 - Archéologie des Sociétés Méditerranéennes" (ASM).

Le site de la Motte correspond à un habitat de l'âge du Bronze actuellement ennoyé dans le lit mineur de l'Hérault à Agde. Découvert en 2002 par l'association Ibis à l'occasion de prospections fluviales, il a fait l'objet d'une première fouille en 2004 ayant notamment mis au jour un dépôt de bronzes correspondant à une riche parure féminine. Depuis 2013, il fait l'attention de nouvelles campagnes de fouilles subaquatiques, sous la direction de J. Gascó puis de T. Lachenal, visant à qualifier la nature du site. Ces travaux ont permis de mettre en évidence un établissement installé à l'origine en bordure d'une ancienne lagune aujourd'hui colmatée, correspondant à un habitat pérenne dont l'économie était tournée vers l'agriculture et l'élevage. Ce dernier se caractérise notamment par plus de 500 pieux de bois organisés en deux files principales, lesquels s'accompagnent d'éléments de clayonnages pouvant correspondre à des aménagements de berge bordant l'occupation. Les vestiges, extrêmement riches et particulièrement bien conservés, donnent des informations rarement réunies en milieu terrestre sur les modes de vies des populations de la fin de l'âge du Bronze, il y a 2 900 ans.

Gratuit sur réservation (dans la limite des places disponibles).

Le Jeudi 17 Septembre à 18h30, au Musée gallo-romain Villa-Loupian.

Conférences



Crédit photo : A. Beylier





Cycle Archéologie

UNE VALLÉE PARTAGÉE : GAULOIS ET GRECS DANS LA RÉGION D'AGDE À L'ÂGE DU FER.

“L'apport des fouilles récentes sur l'habitat de La Monédière à Bessan”

Par Alexandre Beylier, archéologue du service d'archéologie de Sète agglomération méditerranéenne, ASM – Archéologie des Sociétés Méditerranéennes, UMR 5140, Montpellier.

Incontournable depuis le début des recherches archéologiques entreprises dans la région agathoise, la question des rapports établis à l'âge du Fer entre les Grecs et les Gaulois du littoral languedocien connaît un éclairage nouveau depuis la reprise des fouilles sur l'habitat de La Monédière à Bessan. Qu'elles concernent sa structuration, la chronologie de son occupation, les modes de consommation ou encore certaines pratiques rituelles, les données nouvellement acquises sur ce site protohistorique majeur de la basse vallée de l'Hérault conduisent à réévaluer son statut ainsi que sa place dans les échanges avec le monde méditerranéen et les autres établissements de l'arrière-pays. La question d'un habitat mixte, pouvant accueillir une population indigène et étrangère, se pose dès lors de manière particulièrement prégnante. De sa fondation vers le début du VI^e s. av. n. ère à son abandon près de deux siècles plus tard, l'histoire de La Monédière apparaît plus que jamais indissociable de celle du proche établissement grec d'Agde dont font état les auteurs antiques mais que l'archéologie peine encore à bien définir.

Gratuit sur réservation (dans la limite des places disponibles).

Le Jeudi 1er Octobre à 18h30, au Musée gallo-romain Villa-Loupian.

Conférences



Crédit photo : Guillaume Duperron





Cycle Archéologie

L'ÉTABLISSEMENT LITTORAL ANTIQUE ET MÉDIÉVAL DE ST MARTIN-LE-BAS A GRUISSAN

Par Guillaume Duperron, archéologue du service d'archéologie de Sète agglomération méditerranéenne.

L'établissement littoral de Saint-Martin-le-Bas à Gruissan, situé à l'entrée de la lagune narbonnaise, est considéré de longue date comme un site majeur du système portuaire de Narbonne antique, l'un des plus importants ports de l'Empire romain. Cependant, jusqu'à ces dernières années, les données archéologiques sur ce site restaient très limitées et ne permettaient pas d'en préciser la nature et les fonctions. Dans le cadre du Programme Collectif de Recherches « Les ports antiques de Narbonne »¹, une fouille programmée est actuellement conduite sur environ 2500 m² au cœur de cet établissement. Elle permet d'étudier les vestiges d'une importante occupation humaine se développant sans discontinuité sur plus d'un millénaire, de l'époque tardo-républicaine (IIe-1er s. av. J.-C.) au Moyen-âge central (Xe-XIIe s. apr. J.-C.), et de mieux connaître les aménagements dont a fait l'objet cette partie du littoral méditerranéen.

Gratuit sur réservation (dans la limite des places disponibles).

Le Jeudi 5 Novembre à 18h30, au Musée gallo-romain Villa-Loupian.

Conférences



Crédit photo : INRAP





Cycle Patrimoine

ARCHÉOLOGIE ET ENQUÊTES JUDICIAIRES

Que vient faire un archéologue sur une scène de crime ?

Par Patrice Georges-Zimmermann, Ingénieur chargé de recherches INRAP.

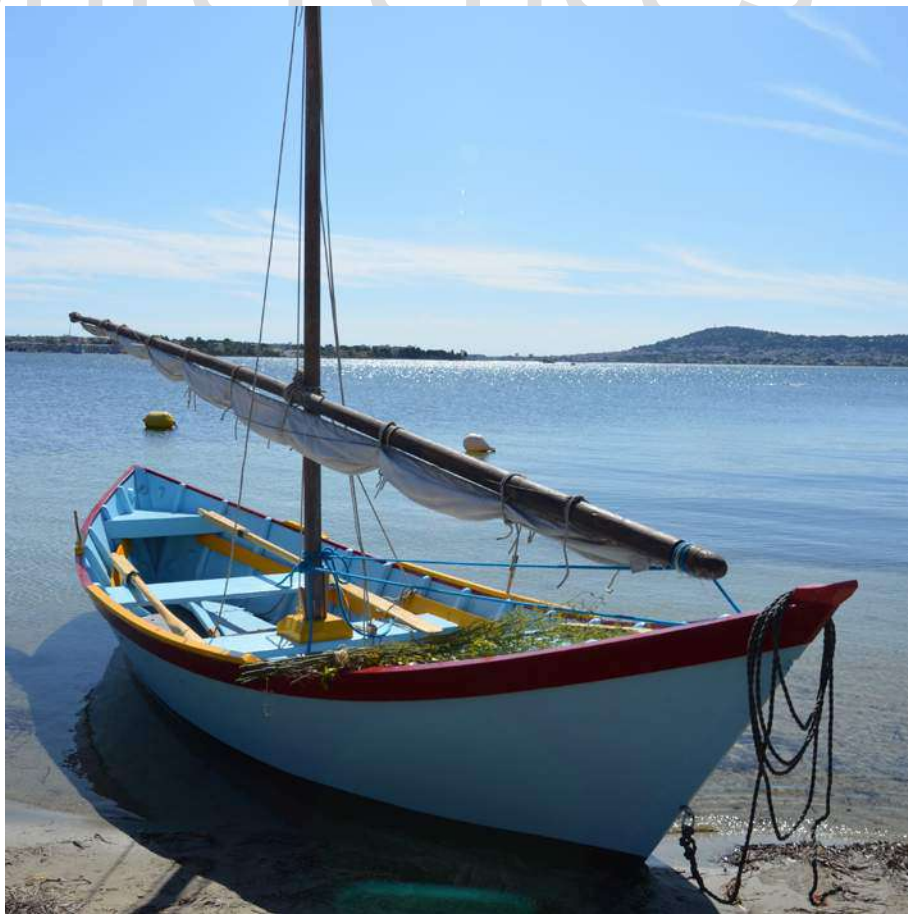
Depuis longtemps dans les pays anglo-saxons et seulement quelques années en France, des archéologues déploient leurs outils et leur méthodologie sur des scènes de crime, tout en proposant leur approche. De quelle « scène de crime » s'agit-il ? Que viennent-ils y faire et avec quelles techniques ? La scène de crime serait-elle un site archéologique comme un autre ? Autant de questions auxquelles Patrice Georges-Zimmermann répondra au cours de cette conférence organisée dans le cadre de la Fête de la Science (du 2 au 12 octobre 2020).

Patrice Georges-Zimmermann, Ingénieur chargé de recherches, membre de la Cellule d'intervention sur les structures archéologiques profondes (Cisap), est responsable de recherches archéologiques à l'Inrap. Il intervient régulièrement au profit de la Gendarmerie nationale et de la Police nationale, en tant qu'expert judiciaire près la cour d'appel de Toulouse.

Gratuit sur réservation (dans la limite des places disponibles).

Le Jeudi 8 Octobre à 18h30, au Jardin Antique Méditerranéen.

Conférences



Crédit photo : Christian Dorques





Cycle Patrimoine

LE PARLER DES BARQUES ET DE LA PÊCHE DU GOLFE DU LION

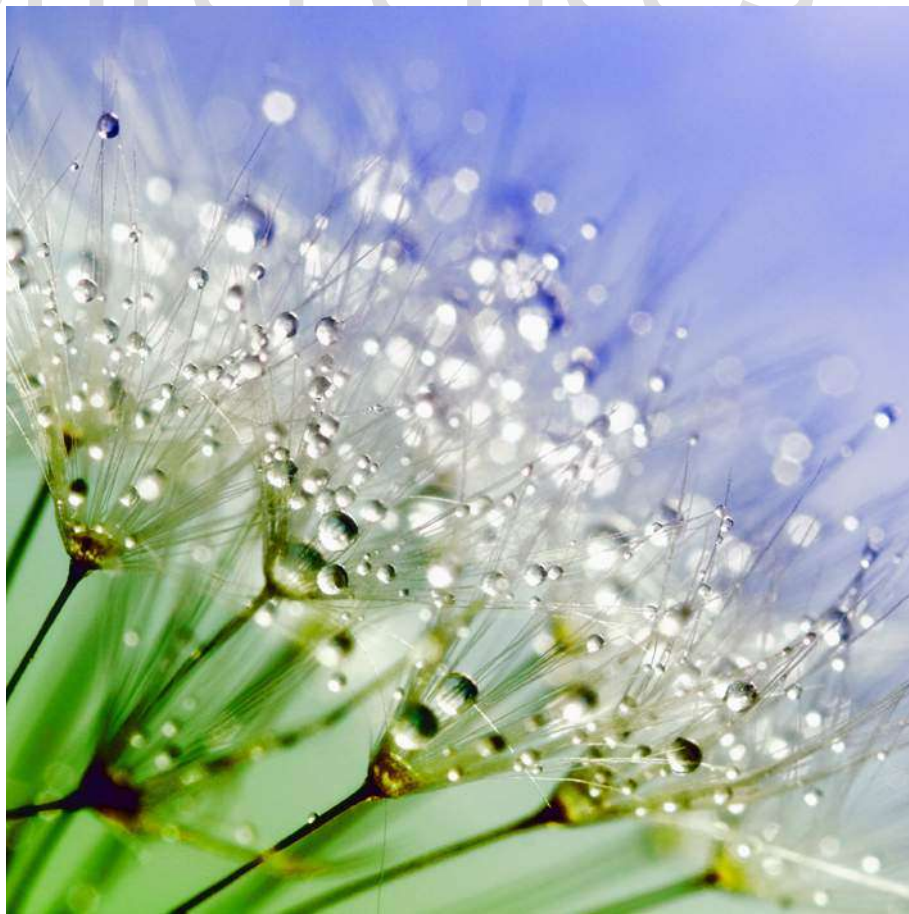
Par Christian Dorques, association Voile Latine.

Pendant longtemps, les nacelles en bois et leurs jolies voiles ont parcouru les paysages maritimes de l'Étang de Thau. Christian Dorques de l'association Voile Latine à Bouzigues nous parlera du vocabulaire spécifique de ces barques de travail du golfe du lion utilisées pour la pêche familiale ou artisanale.

Gratuit sur réservation (dans la limite des places disponibles).

Le Jeudi 19 Novembre à 18h30, au Musée Ethnographique de l'Étang de Thau.

Conférences





Cycle Patrimoine

DE L'OVULE À LA GRAINE : POUR UNE HISTOIRE DES VÉGÉTAUX

Par Laurent Fabre, responsable du service Patrimoine et Archéologie, Sète agglomération méditerranéenne.

Découvrez la petite histoire des stratégies de la transmission des informations génétiques dans le règne végétal.

Gratuit sur réservation (dans la limite des places disponibles).

Le Jeudi 26 Novembre à 18h30, au Jardin Antique Méditerranéen.

Expositions



Crédit photo : Sarah Thiriet





DIALOGUE EN MER **de Sarah Thiriet et Mehdi Melhaoui**

Accès compris dans les conditions normales d'entrées.

Une partition écrite à quatre mains pour deux espaces voisins et disjoints.

La mer Méditerranée est vecteur de grandes migrations dans l'histoire de l'humanité. Aujourd'hui, cette mer questionne, elle met en évidence de graves interrogations quant aux changements climatiques, elle est aussi le théâtre de drames humains : la mer monte, elle s'épuise et l'homme se déplace, il s'interroge sur la forme de son horizon. Cette mer est un réceptacle des eaux des océans Indien et Atlantique cheminant à travers détroit et canal. L'océan Atlantique est un ancrage fort pour Mehdi Melhaoui. Sarah Thiriet connaît de longues périodes en immersion dans l'océan Indien. Leurs préceptes et leurs affects sont autant différents qu'il existe de similitudes. En bordure de Méditerranée les deux artistes se retrouvent et nourrissent un terreau commun.

Du 5 Juin au 30 Novembre, au Musée Ethnographique de l'Étang de Thau.

Visite commentées par les artistes le Samedi 19 septembre à 16h00 suivi d'un apéritif de clôture. Entrée libre, sur réservation.

Du 3 juillet au 30 Novembre, au Jardin Antique Méditerranéen.

Artistes en Résidence à partir du 18 juin avec visite des ateliers le vendredi 3 et Samedi 4 juillet pour la sortie de Résidence.

Visites commentées par les artistes le Dimanche 20 septembre à 10h30 et le Samedi 14 novembre à 17h00 suivi d'un apéritif de clôture. Entrée libre, sur réservation.

Expositions



Crédit photo : Xavier Makowski





OTIUM COLLECTE de Xavier Makowski

Du 12 Juin au 11 Septembre au Musée gallo-romain Villa-Loupian.

Accès compris dans les conditions normales d'entrées.

Jouant avec les codes de l'univers muséographique, l'exposition que propose l'artiste prend l'aspect d'un travail de recherches en cours, installations directement inspirées des activités antiques de la villa gallo-romaine de Loupian.

Des pièces liées à la domestication de la nature, à l'agriculture sont disséminées sur le site, comme exhumées, floutant la frontière entre la pars urbana et la pars rustica de la villa, et interrogeant la notion d'otium (notion caractéristique de la civilisation romaine qui désigne le temps libre). Touchant à l'idée de métamorphose, cette collecte visuelle et sensible développe un regard décalé, sur des objets usuels, banals du quotidien, explorant de nouveaux domaines comme l'anthropologie, l'entomologie, l'animalité...

En dialogue avec cette exposition, une installation de Xavier Makowski est visible 24h/24h sur la Façade Locale d'Art Contemporain (FLAC) de l'Espace o25rjj dans le centre du village de Loupian.

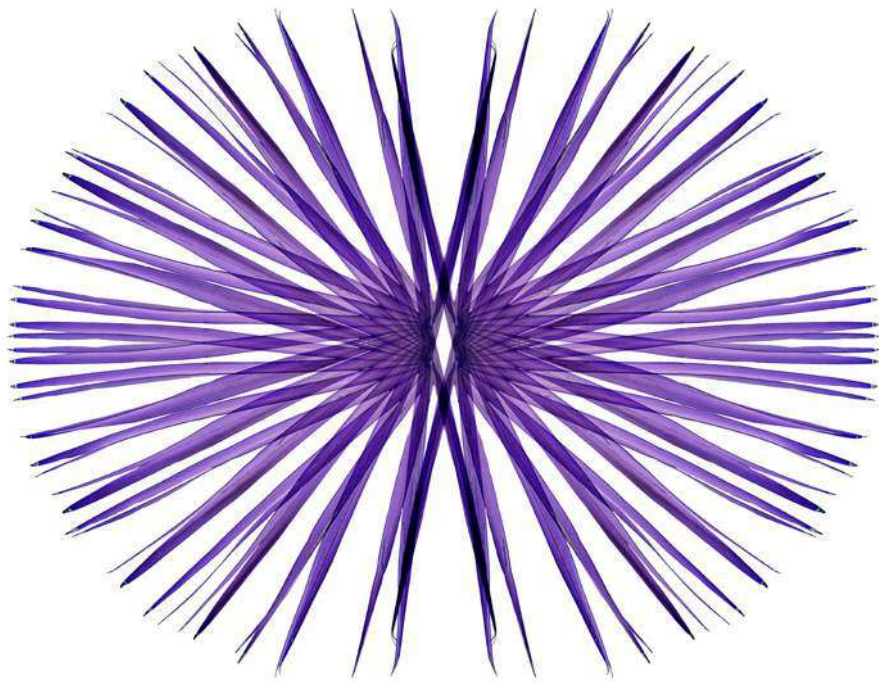
Né en 1976, Xavier Makowski grandit dans le Vaucluse dans un environnement dit "rurbain", agricole et touristique. Environnement qui s'impose rapidement comme territoire d'observation, mêlant nature et consumérisme. Avec cet arrière-plan, il développe un travail plastique prenant sens dans des installations recourant à divers médiums (objets, photographies, aquarelles...).

« Recitatio Remix » Lecture arrangée le Vendredi 11 Septembre à 18h

En résonance avec l'exposition, Textes de Xavier Makowski mixés avec des extraits du documentaire sonore « Sous les pieds la terre » (réalisation Philippe Baudouin) évoquant la ruralité aujourd'hui. Création et mise en voix Thomas Andro. Dialogue avec Xavier Makowski et apéritif de clôture.

Entrée libre.

Expositions



Crédit photo : David Huguenin





LAPIS FRUCTUS de David Huguenin

Du 18 Septembre au 30 Novembre au Musée gallo-romain Villa-Loupian.

Accès compris dans les conditions normales d'entrées.

David Huguenin, photographe, est associé à la création de deux expositions, au Musée gallo-romain Villa-Loupian en septembre 2020 et au Jardin antique Méditerranéen pour un second volet en mars 2021. Ces deux volets d'un même thème se proposent de mettre en relation le monde végétal, la variété de ses formes (figurés à Loupian sur les mosaïques, réels et vivants dans le jardin de Balaruc), et la mémoire symbolique des divinités antiques. L'origine des images présentées à cette occasion est le jardin même. Nymphes, déesses et dieux sont ainsi évoqués par les arbres, fleurs ou fruits qui leur sont associés.

David Huguenin est né en 1971. Diplômé de l'École Nationale Supérieure de la Photographie en 1996, il partage son temps entre le développement d'un travail artistique et des commandes institutionnelles. En 1998, une mission du CNRS l'intègre aux recherches du Centre Franco Egyptien d'Etudes des Temples de Karnak. Depuis, en tant que photographe professionnel, il a collaboré à de nombreux projets en lien avec le paysage et l'architecture. Avec le paysage, à travers la mise en place d'observatoires photographiques. Pour l'architecture, collaborations, reportages, études, réflexions éditoriales. Habitant la région de Sète, son travail de création est nourri par l'observation de la nature, l'architecture, le paysage.

Vernissage le Vendredi 18 septembre à 19h

dans le cadre du CONCEPT MUSEUM à l'occasion des 20 ans du Musée gallo-romain Villa Loupian (cf page 9).

Animations

ATELIER CUISINE SAUVAGE

En famille

Lors d'une balade dans le jardin, partez à la rencontre des plantes sauvages et découvrez leurs vertus comestibles et médicinales. Animé par Nature Comestible.

Tout public dès 6 ans (gratuit sur réservation)

**Le Samedi 27 Septembre de 14h30 à 16h30,
au Jardin Antique Méditerranéen.**



ATELIER PETITE PÊCHE

En famille

Découvrez le métier de pêcheur et conchyliculteur de la lagune, et la biodiversité qu'elle habite. Partez à sa rencontre les pieds dans l'eau ! Animé par ADENA / Membre du CPIE BT !

Tout public (gratuit sur réservation)

**Le Samedi 10 et les Mardis 20 et 27 Octobre de 14h à
16h30, au Musée Ethnographique de l'Étang de Thau.**





L'EAU ET LES PLANTES

En famille

De l'Antiquité à aujourd'hui, découvrez les adaptations des plantes méditerranéennes au manque d'eau, et les stratégies pour les cultiver. Animé par Corinne Fabre (CIVAM Racines 34 / Membre du CPIE BT).

Tout public (gratuit sur réservation)

**Le Samedi 17 et Jeudi 22 Octobre de 14h30 à 16h30,
au Musée gallo-romain Villa-Loupian.**



MISSION PLOU-PIOU

En famille Atelier complexe (adulte+enfant)

Avis à tous les amis des petites bêtes à plumes... Venez leur préparer un hiver paisible ! Fabrication de mangeoires ou de niochirs à oiseaux proposé par l'équipe du jardin.

Dès 6 ans (tarif 5 € sur réservation)

**Le Mercredi 21 Octobre de 10h à 12h,
au Jardin Antique Méditerranéen.**

Animations

RALLYE PHOTO ET BIODIVERSITÉ

En famille

Par un rallye photo, suivez le Martinet noir entre les allées du jardin afin d'y découvrir toute sa biodiversité !

Animé par la LP0 34/ Membre du CPIE BT.

Tout public (gratuit sur réservation)

**Le Samedi 24 et Mercredi 28 Octobre,
de 14h à 16h30, au Jardin Antique Méditerranéen.**



MILLE SABORDS MOUSSAILLON !

En famille Atelier complexe (adulte+enfant)

Réalisez des accessoires pirates et partez pour une chasse au trésor au sein du Musée. Chaque énigme ou jeu résolu permettra d'agrandir son butin et de repartir avec !

Dès 6 ans (tarif 5€ sur réservation)

**Le Mardi 27 Octobre de 10h à 12h,
au Musée Ethnographique de l'Étang de Thau.**





FABRIQUE TON AMULETTE !

Jeune public

Pour les vacances, découvrez la villa gallo-romaine et fabriquez votre amulette antique !

Atelier proposé par l'équipe du musée.

Dès 6 ans (tarif 2€ sur réservation)

**Le Jeudi 29 Octobre de 10h à 12h,
au Musée gallo-romain Villa-Loupian.**



CHASSE AU TRÉSOR

En famille Atelier complexe (adulte+enfant)

Partez à la recherche d'indices pour trouver le kit du petit herboriste, pour semer des plantes médicinales et apprendre à fabriquer un baume. Animé par Nature Comestible.

Dès 6 ans (gratuit sur réservation)

**Le Samedi 31 Octobre de 14h30 à 16h30
au Jardin Antique Méditerranéen.**

Découvrez le PASS Musées & Jardin

Un circuit patrimoine autour de l'Étang de Thau

Art & nature

Villa & mosaïques

Lagune & métiers

PASS Musées & Jardin

Jardin Antique Méditerranéen
Musée Ethnographique de l'Étang de Thau
Musée gallo-romain Villa-Loupian

Sète
AGGLOPÔLE
patrimoine

Plus qu'une identité, une culture...

patrimoine.agglopoile.fr

Ce PASS à 9€ vous donne droit à une entrée pour chaque site



LE SESAM

Vous souhaitez emmener un groupe d'enfants à la découverte du Jardin Antique Méditerranéen, du Musée Ethnographique de l'Étang de Thau ou bien du Musée gallo-romain Villa Loupian ?

Vous souhaitez utiliser un de ses équipements dans le cadre d'un parcours éducatif artistique et culturel, d'un projet pédagogique territorial ?

Tout au long de l'année, le Service Éducatif de Sète agglomération méditerranéenne (SESAM) développe des outils et des expériences pédagogiques innovants par le biais de visites ou d'ateliers de pratiques artistiques ou scientifiques, qui engagent tous les publics dans une relation de rencontre et d'échange autour des collections permanentes et temporaires. Différentes activités destinées aux écoles, centres de loisirs, centres de vacances, institut médico éducatif (IME), institut éducatif spécialisé (IES) vous sont proposées dans plusieurs domaines : Nature, Patrimoine, Archéologie, Arts visuels, Biodiversité & Développement Durable.

Trois FORMULES de prestations scolaires vous sont proposées :

- **La visite en autonomie** (2h), il revient à l'enseignant le soin d'assurer la visite pour sa classe à l'aide d'un dossier pédagogique d'accompagnement
- **La visite guidée** (1h30), accompagnés par un guide animateur, les élèves partent à la découverte du lieu ressources.
- **La visite guidée suivie d'un atelier créatif** (3h), animée par un guide animateur.

L'équipe accompagne également les enseignants dans l'élaboration ou la conduite de projets personnalisés et met à leur disposition des ressources documentaires (valises pédagogiques et dossiers thématiques).

Informations et réservations :

Stéphane Ferrandis, Chargé du Service éducatif
s.ferrandis@agglropole.fr / 04 67 46 47 92

Informations p

LES VISITES GUIDÉES (hors état d'urgences sanitaires)

➤ Musée Ethnographique de l'Étang de Thau

Tous les mercredis à 15h (durée 1h00)

Renseignement et réservation au 04.67.78.33.57 ou par mail à musee.etang@agglopole.fr

➤ Musée gallo-romain, Villa Loupian

Tous les jeudis à 15h (durée 1h30)

Renseignement et réservation au 04.67.18.68.18 ou par mail à villaloupian@agglopole.fr

➤ Jardin Antique Méditerranéen

Tous les mercredis à 10h (durée 1h30)

Renseignement et réservation au 04.67.46.47.92 ou par mail à jam@agglopole.fr

Tarifs : 5€ par adulte et 3.50€ par enfant (de 7 à 15ans)

LES HORAIRES (hors état d'urgences sanitaires)

Le Musée Ethnographique et le Musée gallo-romain sont ouverts du 1^{er} février au 30 novembre.

Le Jardin Antique Méditerranéen ouvre ses portes du 1^{er} mars au 30 novembre.

Février (sauf Jardin Antique)	10h – 12h	14h – 17h
Mars à Juin	10h – 12h	14h – 18h
Juillet et Août	10h – 13h	15h – 19h
Septembre à Octobre	10h – 12h	14h – 18h
Novembre	10h – 12h	14h – 17h

Le Musée Ethnographique est fermé les lundis et le Musée gallo-romain est fermé les mardis, sauf en juillet et en août. Le Jardin Antique est fermé les lundis. Les établissements seront fermés le 1^{er} mai.



ratiques



LES TARIFS

Visites libres	5 €
Tarifs réduits (voir conditions dans les établissements)	3,50 €
Enfants 0/7 ans / cartes presse / culture / éducation nationale	Gratuit
Pass Musées & Jardin	9 €
Cartes 10 entrées multi-sites	40 €
Pass famille (jusqu'à 2 adultes et enfants de moins de 18 ans)	10 €
Tarif groupe adulte (à partir de 15 personnes)	4 € / personne
Prestations scolaires	sur devis
Visites guidées	5 € adulte 3,50 € enfant

Nouveauté : vous pouvez réserver vos visites de groupes, adultes ou scolaires sur la centrale de réservation de notre site internet patrimoine.agglopoie.fr

Contacts

NOS MUSÉES & JARDIN



Jardin Antique Méditerranéen

Rue des Pioch – 34540 Balaruc-les-Bains

Tél : 04 67 46 47 92

Email : jam@agglopole.fr

Coordonnées GPS : Lat : 43.44 36 – Long : 3.68 36



Musée Ethnographique de l'Étang de Thau

Quai du Port de Pêche – 34140 Bouzigues

Tél : 04 67 78 33 57

Email: musee.etang@agglopole.fr

Coordonnées GPS : Lat : 43.44 68 – Long : 03.66 19



Musée gallo-romain Villa Loupian

RD 158 E4 – 34140 Loupian

Tél : 04 67 18 68 18

Email : villaloupian@agglopole.fr

Coordonnées GPS : Lat : 43.44 02 – Long : 3.61 42





NOS SITES D'EXCEPTION



Abbaye St Felix de Montceau

34770 Gigean

Tél : 04 67 43 34 81

Email : lucroutier@free.fr

Coordonnées GPS : Lat : 43.48 75 – Long : 3.72 65



La pointe des Onglous – Canal du Midi

34340 Marseillan

Tél : 04 67 46 47 48

Email : l.fabre@agglropole.fr

Coordonnées GPS : Lat : 43.33 78 – Long : 03.53 73

Nos partenaires financiers :



Plus qu'une identité, une culture...

