

Guide pratique touristique 2015-2016 Commune de Lattes



Hébergement
Restauration
Vins & produits du terroir
Loisirs
Patrimoine
Manifestations
Nature
Pistes
cyclables

Entre lagunes et garrigue, mer et étangs, ville et site naturel protégé, entre authenticité et modernisme, Lattes vous offre une infrastructure touristique complète et de qualité pour un séjour en famille, actif, récréatif ou culturel.

Bienvenue, welcome !



OFFICE DE TOURISME

ESPACE LATTARA - Avenue de Montpellier - 34970 Lattes
Tél. : 04 67 22 52 91 - E-mail : tourisme@ville-lattes.fr
www.ville-lattes.fr - www.tourisme.fr

SOMMAIRE

■ Hôtels et hôtels-restaurants3 à 4	■ Loisirs21
■ Campings4 à 5	■ Sorties de nuit : les discothèques22
■ Meublés6 à 9	
■ Chambres d'hôtes9 à 11	Manifestations et jours de marchés23
■ Résidence hôtelière11	Patrimoine24 à 25
■ Restauration11 à 19	Nature26 et 27
■ Vins et produits du terroir19 à 20	Plans de situation28 à 31

INFORMATIONS UTILES

OFFICE DE TOURISME : tél. : 04 67 22 52 91

Espace Lattara - Avenue de Montpellier
34970 Lattes - tourisme@ville-lattes.fr

Ouvert à l'année du mardi au samedi :
du mardi au vendredi de : 9h30 à 12h30
et de 13h30 à 17h30

Samedi de 9h30 à 12h30 et de 13h30 à 16h30
Langues parlées : anglais, allemand

MAIRIE : 04 67 99 77 77

CS 11010 - 34973 Lattes cedex
www.ville-lattes.fr

POLICE NATIONALE : 04 99 13 67 00

Avenue de l'Agau - 34970 Lattes cedex

POLICE MUNICIPALE 7j/7 et 24h/24 : 04 67 99 77 33

Centre commercial Jacques d'Aragon - 34970 Lattes

OBJETS TROUVÉS : 04 67 99 77 33

Police municipale Centre commercial Jacques
d'Aragon - 34970 Lattes

CAPITAINE PORT ARIANE : 04 67 81 86 07

Mobile : 06 26 98 55 82 - Fax : 04 67 83 87 18
port.fluvial@ville-lattes.fr

Langue parlée : anglais

- A noter :**
- Eau douce • 100 places dont 5 visiteurs
 - Tirant d'eau : 1,60 m pour la navigation sur le Lez
 - Tirant d'air 3,40 m • Une pente d'eau libre • Une écluse donne accès au port (interphone pour appeler l'écluser)

NUMÉROS DE SECOURS

POMPIERS : 18

SOS MÉDECINS : 04 67 72 22 15

CENTRE ANTIPOISON : 04 91 75 25 25

POLICE SECOURS : 17

SAMU : 15

**Pour les urgences et pour connaître
les médecins de garde**



Le label Clévacances - De 1 à 5 clés
www.clevacances.com



Le label Gîtes de France - De 1 à 5 épis
www.gites-de-france-herault.fr



Le label Logis de France www.logis-herault.fr
hôtellerie plaisir par excellence, accueil personnalisé,
qualité de confort, cuisine inventive d'inspiration régionale.



Le label Qualité Hérault www.qualite-herault.fr
L'art du bien recevoir, la découverte du terroir. Basé sur la
qualité de l'accueil et la mise en valeur de l'identité du
département

Les informations contenues dans ce guide ne sont pas contractuelles. Les données sont fournies par les prestataires du territoire et ne peuvent engager la responsabilité de l'Office de Tourisme. Les tarifs communiqués sont effectifs pour l'année 2015



HÔTEL 1^{ère} CLASSE * - Chemin de St. Hubert

Tél. : 04 67 58 00 41 - Fax : 04 67 58 00 34 - montpellier.lattes@premiereclasse.fr - www.premiereclasse.com

Descriptif : 60 chambres climatisées - Accueil : 6h30 - 11h et 17h - 21h - Parking - Accès handicapés
Wifi gratuit - Chèques vacances - Animaux acceptés

Tarifs : Chambre double de 40 € à 75 € - Petit déjeuner 4,90 €

Langues parlées : anglais, espagnol

Sur le Plan : F2 n°1



HÔTEL F1* - Chemin de St. Hubert

Tél. : 08 91 70 53 25 - Fax : 04 67 92 67 94 - Réservation internet : hotelF1.com

Descriptif : 98 chambres - Accueil : 6h30 - 11h et 17h - 21h en dehors de ces horaires accueil automatique par CB - A proximité de la salle Aréna, des plages, du centre ville, du Millénaire et du Parc Expo - Odysseum à 3 km - Aéroport à 15 mn - Accès handicapés - Wifi gratuit - Sortie autoroute 30

Tarifs : chambre pour 1, 2 ou 3 personnes de 36 € à 47 € - Petit déjeuner 4,60 €

Langue parlée : anglais, espagnol

Sur le plan : F2 n°2



HALTHÔTEL** 1, chemin de St. Hubert

Tél. : 04 67 58 58 59 - Fax : 04 67 58 00 44 - halhotel@wanadoo.fr - www.halhotel.fr

Descriptif : 36 chambres + 1 familiale - Toutes climatisées - Réception ouverte de 7h à 22h et 24h/24 (CB)
Proche des plages, de l'aéroport, du Parc expo, de la salle Aréna et du centre ville de Montpellier - Wifi gratuit
Salle de séminaire - Accès handicapés - Animaux acceptés

Tarifs : Chambre double de 45 € à 75 € - Chambre familiale de 89 € à 140 € - Petit déjeuner 7 €

Langues parlées : anglais, allemand, russe

Sur le plan : F2 n°3



IBIS BUDGET** - Montpellier sud - 1 chemin Saint-Hubert

Tél. : 09 92 68 32 74 - Fax : 04 67 92 58 37 - ibisbudget.com - accorhotels.com

Descriptif : 44 chambres climatisées - Canal + - Parking fermé - Wifi gratuit - Restaurant à 2 km
Plages à 10 mn en voiture - Aéroport 15 mn - Accueil : du lundi au jeudi : 6h30 - 11h et 16h - 21h
Du vendredi au dimanche + jours fériés : 7h - 11h et 17h - 21h. En dehors de ces horaires accueil automatique par CB - Accès handicapés - Chèques vacances - Carte Bancaire

Tarifs : de 45 € à 62 € la chambre pour 1, 2, 3 pers - Petit déjeuner 6,15 € - Animal 5 €

Langues parlées : anglais, espagnol

Sur le plan : F2 n°4



KYRIAD HÔTEL*** 25, rue du Puech Radier

Tél. : 04 67 92 32 41 - Fax : 04 67 92 32 40

kyriad.lattes@orange.fr - www.kyriad.fr

Descriptif : 49 chambres dim., salle de séminaire, Canal+, TNT - Accueil 24h/24 - Parking - Wifi gratuit - Animaux 5 €

Tarifs : haute saison : chambre simple ou double 85 € - Triple 95 € - Quadruple 105 € - Petit déjeuner 9 €

Taxe de séjour 1 € par personne et par nuitée

Langues parlées : anglais, espagnol

Sur le plan : D3 n°5



HÔTEL-RESTAURANT LE LODGE - La Calade - 4, route de Palavas

Tél. : 04 67 06 10 20 - Fax : 04 67 92 97 38 - hotel.lodge.34@gmail.com - www.lodge.info

Descriptif : 14 mazets de plain-pied vue sur parc et bassin japonais - Accueil jusqu'à 20h - Parking privé
Wifi gratuit - Piscine - Jacuzzi - TNT - Location de salles - Animaux acceptés

Tarifs : chambre double de 78 € à 98 € - Petit déjeuner 9 €

Langues parlées : anglais, italien

Sur le plan : F3 n°6



HÔTEL-RESTAURANT MAS DE COURAN** Chemin de Soriech

Tél. : 04 67 65 57 57 - Fax : 04 67 65 37 56 - mas.de.couran@free.fr - www.mas-de-couran.com
Descriptif : 15 chambres - Parc - Piscine - Parking privé gratuit - Salle de réunion - Séminaires - Mariages
 Baptêmes - Communions - Pas d'accès handicapés - Petits chiens acceptés
Tarifs : chambre double de 75 € à 90 € - Petit déjeuner 10 € - Soirée étape à 87 € - Nuitée étape 78 €
Restaurant : Nouveau chef - Carte - Menus de 25 € à 36 € - Menus de groupe - Formules midi (sauf week-end) : à 15 € et 19 €
Langue parlée : anglais

Sur le plan : I4 n°7



HÔTEL-RESTAURANT LE MÉJEAN** Avenue des Platanes

Tél. : 04 67 99 79 00 - Fax : 04 67 22 36 64 - lemejean@wanadoo.fr - www.lemejean.com
Descriptif : 49 chambres climatisées - Accueil 24h/24 - Piscine - Parking privé - Salles de séminaire - Mariage
 Baptême - Accès handicapés - Animaux acceptés - Chèques vacances - Chèques déjeuner - Wifi gratuit
Tarifs : chambre double de 60 € à 70 € - Petit déjeuner 8 €
Restaurant : 300 couverts - Plat du jour 9,90 € - Menu à partir de 13 €
Langues parlées : anglais, espagnol, russe, géorgien, notions d'allemand

Sur le plan : I2 n°8

Campings



LE CAMARGUAIS* - Lieu-dit Gramenet - Route de Palavas

Tél. : 04 67 15 10 07 - Fax : 04 67 15 10 19
 campingcamarguais@wanadoo.fr / www.campingcamarguais.com
Ouverture : consulter l'Office de Tourisme.
Caractéristiques : emplacements camping-cars - 56 maisons camarguaises - 28 mobil-homes - Restaurant,
 piscine (attendants au camping) - Wifi - Animations en juillet et août
Tarifs/jour emplacement : de 18 € à 25 € - Pers. suppl. 5 €
Tarifs/semaine location mobil-home et maisons camarguaises : de 230 € à 820 € - Sans supplément
Langue parlée : anglais

Sur le plan : F8 n°9



LE FLOREAL** Chemin de la 1^{ère} écluse

Tél. : 04 67 92 93 05 - Fax : 04 67 55 92 44 - contact@campinglefloreale.com - www.campinglefloreale.com
Ouverture : consulter l'Office de Tourisme
Caractéristiques : emplacements camping et camping car ombragés. Location de mobil homes.
 Wifi gratuit. Proche de Montpellier et à 10 minutes des plages. Chèques vacances - Animation en saison.
 Animaux acceptés (après accord)
Tarif emplacement 1 ou 2 personnes : de 15 € à 22 €
Tarif location mobil home : de 180 € à 680 €

Sur le plan : G2 n°10



L'ESTANEL*** Route de Mauguio - CD 172

Tél. : 04 67 65 73 37 - www.camping-residentiel-estanel.com
Ouverture : consulter l'Office de Tourisme
Caractéristiques : camping de loisirs - Piscine - Espace calme - Emplacements ombragés
 43 parcelles grand confort pour mobilhomes de propriétaires

Sur le plan : J3 n°11



LE PARC*** Chemin départemental 172 - Route de Mauguio

Tél. : 04 67 65 85 67 - camping-le-parc@wanadoo.fr - www.leparccamping.com
Ouverture : consulter l'Office de Tourisme
Caractéristiques : 100 emplacements - 30 mobil-homes - 70 emplacements tentes/caravanes - Calme et
 familial - Snack l'été - Epicerie - Piscine chauffée (d'avril à octobre) - Salle de sport - Laverie - Plages et
 supermarchés à proximité - Wifi - Chèques vacances - Animaux acceptés (accord de la direction)
Tarifs/jour en tente, caravane, camping-car : forfait 1 à 2 pers. de 17,50 € à 29 € - Prévoir suppléments
Tarifs/semaine location mobil-home : de 200 € à 750 € - Prévoir suppléments
Langue parlée : anglais

Sur le plan : J3 n°12



EDEN**** - Route de Palavas

Tél. : 04 67 15 11 05 - Fax : 04 67 15 11 31 - edencamping@orange.fr - www.eden-camping.com
Ouverture : consulter l'Office de Tourisme
Caractéristiques : 40 emplacements tentes et caravanes, 89 mobil-homes, 12 chalets - Accueil jusqu'à 18h (hors
 saison), jusqu'à 19h30 (juillet et août) - Piscine chauffée - Animations - Près des plages et de Montpellier - Navette
 gratuite jusqu'à la plage en juillet et août - Ombragé - Bar - Restaurant - Pizzeria - Chèques vacances
Tarifs/jour emplacement en tente et caravane : de 17 € à 38 € - Prévoir suppléments
Tarifs/jour location mobil-home : de 40 € à 142 € - **Tarifs/jour location chalet** : de 35 € à 122 €
Langues parlées : anglais, espagnol, allemand

Sur le plan : F8 n°13



LE LAC DES RÊVES**** Route de Pérols

Tél. : 04 67 50 26 00 - Fax : 04 67 50 33 26 - lelacsdesreves@siblu.fr - www.lelacsdesreves.fr
Ouverture : consulter l'Office de Tourisme
Caractéristiques : 584 emplacements mobil-homes - Une grande piscine chauffée, un bassin ludique
 chauffé avec pataugeoire, toboggan, pistes de glisse, bain à bulles - Animations en journées et soirées
 3 clubs enfants GRATUITS (de 1 à 14 ans) - Mini golf - Terrains de pétanque - Ping-pong
 Stade multisports - Terrain de volley - Chèques vacances acceptés
Tarifs/semaine location mobil-home : de 392 € à 1302 € (tarif pour un esprit +)
Langue parlée : anglais

Sur le plan : L7 n°14



L'OASIS PALAVASIENNE**** Route de Palavas

Tél. : 04 67 15 11 61 - Fax : 04 67 15 10 62
 oasis.palavasienne@wanadoo.fr - www.oasis-palavasienne.com
Ouverture : consulter l'Office de Tourisme
Caractéristiques : 73 emplacements tentes/caravanes - 90 mobil homes - Chambres 2 personnes - Accueil jusqu'à
 18h (hors saison) - 19h30 (juillet et août) - Ombragé, familial - Navette gratuite jusqu'à la plage (juillet et août)
 Muscu, sauna, hammam gratuit - Aire de jeux pour enfants - Animations enfants et sportives - Piscine chauffée avec
 toboggans - Nouvel espace aquatique - Soirées à thème - Accès handicapés - Chèques vacances - Animaux acceptés
Tarifs/jour emplacement en tente/caravane : de 15 € à 40 € - Prévoir suppléments
Tarifs/jour location mobil-home : de 35 € à 192 € - Prévoir suppléments
Langues parlées : anglais, espagnol

Sur le plan : F7 n°15



Capacité 2 personnes - 16, rue des Sorbiers

Jean-Louis ATTARD - Mobile : 06 14 34 13 33 - aningoul@gmail.com
Période de location : toute l'année - Courtes périodes - Location permanente exclue
Arrivées souhaitées : après entente - **Départs souhaités :** après entente
Descriptif : 2 personnes (+1 ou 2) - Dans villa avec jardinet - Entrée indépendante - Barbecue, TV, salon de jardin - Eventuel accès piscine après entente - Accès gratuit à internet - **Non fumeur - Pas d'animaux**
Tarifs/semaine : juillet, août et vacances de 500 € à 650 € - Hors saison de 250 € à 350 €
Sur le plan : H5 n°16



Capacité 2 personnes - Mas du Petit St Pierre - Chem. de St Pierre

M. GIROU - Mob. : 06 62 54 65 15
Période de location : A l'année
Arrivées souhaitées : selon entente - **Départs souhaités :** selon entente
Descriptif : Appartement meublé pour 2 personnes ou 2 personnes et un enfant (maxi 3 personnes) meublé et équipé dans maison vigneronne et dans un ancien Mas. Entrée indépendante. L'appartement se compose d'une kitchenette tout équipée avec tout le nécessaire pour cuisiner : vaisselle, bouilloire, cafetière, micro-onde, frigo-congélateur, four traditionnel et plaques...., coin salon avec téléviseur et TNT. Salle d'eau et WC. Wifi possible sur demande. Séjour avec canapé convertible pour couchage d'appoint. Prêt de matériel de puériculture (lit bébé, baignoire, matelas à langer, porte bébé ...). Extérieur avec coin repas, parasol, terrasse. Barbecue sur demande. Pistes cyclables à proximité, pas de souci de stationnement. Les animaux ne sont pas admis sauf conditions particulières.
Tarifs/semaine : basse saison 245 € - Haute Saison 420 € (juillet/août) - Courts séjours possible
Sur le plan : E4 n°17



Capacité 2 personnes - 23, rue des Micocouliers

Michèle NOTO - Mobile : 06 51 81 90 77 - michelenoto23@gmail.com
Période de location : à l'année - Location de vacances - Nuitée et semaine
Arrivées souhaitées : à partir de 14h - **Départs souhaités :** avant 12h
Descriptif : capacité maxi 4 pers.: studio 35m² au 1^{er} étage - Lit 140 - Possibilité chambre supplémentaire mitoyenne sur la même terrasse (Cuisine équipée - Piscine - Parkings, terrasses aménagées, salon de jardin Barbecue extérieur - Frigo-congélateur - Micro-onde - TV - Accès internet - Draps et couettes fournis Chauffage - Sans supplément - A 800 m du Tram - Tous les services sont gratuits - Pas d'animaux
Tarifs/nuits : basse saison 60€ - Saison 70€ - Sem. 350€ et 450€
Sur le plan : I5 n°18



Capacité 2 personnes - 11, rue de l'Abrivado

Jean-Richard YEPEZ - Tél. : 04 67 65 45 78 - Mobile : 06 86 56 80 86 - jr.yopez@orange.fr
Période de location : toute l'année - Vacances, stages, voyages d'affaires etc...
Arrivées souhaitées : samedi à partir de 14h - **Départs souhaités :** samedi avant 10h
Descriptif : quartier calme - Proche du Tram reliant Montpellier - 3 km du parc Expo, de l'Aréna, de l'ESMA, piste cyclable Montpellier/Palavas - Studio confort 2 pers. au rez-de-chaussée d'une villa, entrée indépendante, jardin arboré. Belle pièce à vivre, lit 140, cuisine équipée, véranda très lumineuse de 6m², TV, salle d'eau, douche, WC. Pas d'animaux
Tarifs/semaine (charges comprises) : 200 à 250 € - Juillet/août 350 €
Sur le plan : G6 n°19



Capacité 3 personnes - 34, avenue de Massilia

Daniel GREGOIRE - Tél. : 04 67 22 34 42 - Portable : 06 87 42 79 58
 vacancesdereve@wanadoo.fr - www.abritel.fr annonce 585143
Période de location : toute l'année - Location et colocation de longue durée possible (10 mois)
Arrivées souhaitées : selon entente - **Départs souhaités :** selon entente
Descriptif : appart. Le Solarium de 37 m² au 1^{er} étage - 2 terrasses couvertes (expo SE) - Chambre/salon : 2 lits 90 Mezzanine 1 lit 90 - Cuisine équipée 1 lit repos - Lave-linge, frigo-congélateur, TV - Parking privé - Barbecue - Piscine d'eau salée et jardin - Internet, Wifi... gratuit - Prêt de VTT - Draps et couettes fournis - 800 m du Tram - Pas d'animaux
Tarifs/semaine : basse saison 250 € - Moyenne saison 295 € et 395 € - Saison 395 € - Haute saison 650 € (juillet/août) - Chèques vacances
Sur le plan : F6 n°20



Capacité 4 personnes - Chemin du Mas de Merle - La Céreirède

Gérard ANDRIEU - Tél. : 04 67 92 48 87 (heures repas) - www.gdf34.com - Gîte rural n° 12905
Période de location : à l'année
Arrivées souhaitées : samedi à partir de 14h - **Départs souhaités :** samedi avant 10 h
Descriptif : Villa indépendante de 64 m² - Coin cuisine/séjour - Ch.1 : 1 lit 2 pers. - Ch. 2 : 1 lit 2 pers. Clim. réversible - Parking privé - Terrain clos de 2500m² - TV - Possibilité lit bébé - Pas d'animaux
Tarifs/semaine : juillet et août de 420 € à 450 € - Hors saison de 280 € à 320 €
Sur le plan : G2 n°21



Capacité 4 personnes - Le Forum - Maurin

Suzanne BLANC - Tél. : 06 81 58 90 02 - suzane-blanc@wanadoo.fr
Période de location : toute l'année
Arrivées souhaitées : après entente - **Départs souhaités :** après entente
Descriptif : appartement RDC de 72 m² dans petite résidence calme proche des commerces. Cuisine équipée, salle à manger salon, terrasse sur jardin privé, 1 ch. avec lit en 160, 1 ch. avec lit en 140. Salle d'eau avec 2 lavabos et 1 douche. Possibilité de lit pour bébé - 10 km de la mer, 7 km de Montpellier - Pas d'animaux
Tarifs/semaine : juillet et août 480 € - Hors saison à partir de 350 €
Sur le plan : D6 n°22



Capacité 4 personnes - 9, rue Palladio

Jean-Pierre BORTOLOTTI - Tél. : 04 67 71 91 55 - Mobile : 07 60 66 90 23 - jp.bortolotti@wanadoo.fr
Période de location : à l'année (vacances, stages, déplacements professionnels)
Arrivées souhaitées : samedi après 14h - **Départs souhaités :** samedi avant 11 h
Descriptif : T2, 43m² indépendant dans villa, calme. 800 m des commerces, 5 km de Montpellier, 6 km des plages. Terrasse S/O. RDC : cuisine sur jardin de 50m², barbecue, frigo-congélateur, micro-ondes multifonctions, lave-linge. 1 ch. avec 2 lits 90 et grand placard - A l'étage : 1 lit 160, canapé convertible, TV, TNT, douche, WC, sèche-serviettes. Climatisation, internet, accès piscine, parking - Pas d'animaux
Tarifs/semaine : juillet/août 500 à 800 € - Hors saison de 280 € à 400 € - Chèques vacances
Sur le plan : Port Ariane n°23



Capacité 4 personnes - 55, imp. du Bas-Rhône - La Céreirède

Jacques CARLES - Tél. : 04 67 92 10 39 - Mobile : 06 82 24 29 68
Période de location : à l'année
Descriptif : F2 de 42 m² dans mas rénové - 1 chambre 1 lit 2 pers. - TV - Clim. - Coin détente - canapé 2 pers. Lave-linge et lave-vaisselle - Véranda 18 m² - Terrain clôturé 2600 m² - Accès direct à la piste cyclable - Chèques vacances - Animaux sous conditions
Tarifs/semaine : juillet et août de 470 € à 490 € - Hors saison de 270 € à 320 €
Sur le plan : G3 n°24

Capacité 4 personnes - 36, avenue de Massilia

Daniel GREGOIRE - Tél. : 04 67 22 34 42 - Portable : 06 87 42 79 58
vacancesdereve@wanadoo.fr - www.abritel.fr annonce 532940



Période de location : toute l'année - Location et colocation de longue durée possible (10 mois)

Arrivées souhaitées : samedi entre 12h et 16h - **Départs souhaités :** samedi avant 10h

Descriptif : appart. F3 Le Cabanon - 68 m² - Ch.1 : 2 lits 90 - Ch. 2 lits 90 - Cuisine équipée, grand salon - Piscine d'eau salée - Parking privé - 2 terrasses couvertes, salon de jardin - Barbecue - Frigo-congélateur, four, micro-ondes, lave-vaisselle et lave-linge, TV - Internet - VTT - Draps et couettes fournis - Chauffage - 800 m du Tram - Pas d'animaux

Tarifs/semaine : basse saison 295 € - Moyenne saison 395 € - Saison 495 €

Haute saison (juillet, août) 850 € - Chèques vacances

Sur le plan : F6 n°25

Capacité 4 personnes - MAS DU CHEVAL - Avenue de l'Agau 6 maisons d'hôtes - Piscine

Alexandra et Robin HUC - Mobile : 06 62 37 08 11 - contact@masducheval.com - www.masducheval.com

Descriptif : espaces verts, terrasse, jardin, parking fermé, TV, TNT, Wifi, clim. et barbecue commun, piste cyclable à 50 m pour aller à la mer - Location de salle de séminaire, mariage, événements.

Tarifs/semaine : juillet et août de 980 € à 1220 € - Hors saison à la nuitée à partir de 100 € /nuit

Dégressif à partir de 7 nuits. Petit déjeuner : 10 € - Ch. vacances et CB acceptés. Sur le plan : H3 n°26

Capacité 4 pers. PALAZZO DEL RIALTO - 8 rue des Consuls - Port Ariane

Léo Lemberon - leo.lemberon@orange.fr

Période de location : à l'année - A noter : place de parking privative

Arrivées souhaitées : selon entente - **Départs souhaités :** selon entente

Descriptif : appart. 52 m², très bien équipé, 6^{ème} étage, vue panoramique. Belle expo et luminosité. Entrée, grand salon avec canapé-lit en 160, grand placard, séjour dans la loggia (15m²), kitchenette, salle de bain, WC séparé, ch. lit en 140 et placard. TV, wifi, imprimante, lave-linge, frigo/congélateur, four, micro-ondes/grill, plaques vitrocéramiques... Barbecue sur demande. 5 km de Montpellier, 6 km des plages - Port de plaisance en bas de l'immeuble. Arrêt de Tram à 10 mn. Proche piste cyclable - Nombreux commerces. Non fumeur. Pas d'Animaux

Tarifs/semaine : 300 € basse saison - 500 € haute saison juillet/août

Port Ariane : n° 27

Capacité 4 personnes - 23, rue des Micocouliers

Michèle NOTO - Mobile : 06 51 81 90 77 - michelenoto23@gmail.com

Période de location : à l'année - Location de vacances nuitée et semaines

Arrivées souhaitées : à partir de 14h - **Départs souhaités :** avant 12h

Descriptif : T2 : 55 m² - RDC 4 pers. maxi - 1 chambre lit 160 + 1 canapé convertible 140 - Cuisine équipée, piscine, parkings, terrasses aménagées, salon de jardin, barbecue, frigo-congélateur, micro-ondes, TV, internet, draps et couettes fournis, chauffage, sans supplément - 800 m du Tram - Pas d'animaux

Tarifs/nuit : basse saison : 75 € - Saison : 90 € - **Tarif semaine** 450 €/600 €

Sur le plan : I5 n°28

Capacité 5 personnes - 1, rue des Bougainvilliers

Bernard et Amina PIOT - Mobile : 06 63 79 57 16 - aminapiot@free.fr - montpellier-sur-mer.com

Période de location : du 15 avril au 15 octobre

Arrivées souhaitées : samedi après 15 h - **Départs souhaités :** samedi avant 10 h

Descriptif : appartement indépendant 110 m² à l'étage d'une villa - Ch. 1 : lit 160 - Ch. 2 : lit 140 - Ch. 3 : 2 lits 90 - Grand salon - Décor oriental - Très calme - Piscine - Jardin - Wifi, parabole, DVD - Pas d'animaux

Tarifs/semaine : nous consulter

Sur le plan : I5 n°29

Capacité 6 personnes - Garrigues de Lattes

François MARIN - Tél. : 04 67 71 35 76 - Mobile : 06 21 97 66 98

francois.marin5@wanadoo.fr - www.abritel.fr annonce 579928



Période de location : à l'année

Arrivées souhaitées : samedi après 15 h - **Départs souhaités :** samedi avant 10 h

Descriptif : proche salle Aréna, Parc expo, station Tram - Villa 100 m² - Jardin clos 600 m² - Espace enfants - Chambre 1 : lit 140 cm - Chambre 2 : lit 140 cm - Chambre 3 : 2 lits 90 cm - Parking intérieur - Barbecue - Aire de jeux - Climatisation - Internet - Lave-linge et lave-vaisselle, TV, hifi, DVD - Accès handicapés possible suivant handicap - Animaux suivant autorisation

Tarifs/semaine : juillet et août 890 € - Les autres mois 690 €

Sur le plan : K4 n°30

Capacité 6 personnes - Les Frênes - Allée St Pierre - Route de Palavas

Simone VALORI - Tél. : 04 67 15 10 74 - www.gdf34.com - Gîte rural n° 12901

Période de location : semaine, quinzaine (au mois, hors vacances : nous consulter)

Arrivées souhaitées : samedi à partir de 16 h - **Départs souhaités :** samedi à 10 h

Descriptif : sur un terrain de 15000 m², dans villa, gîte en rez-de-chaussée de 90 m² - Entrée indépendante, séjour, TV TNT, téléphone, lave-linge, lave-vaisselle, chauffage central, jardin clos, salon de jardin, barbecue privé, parking sécurisé, chambre 1 : lit 2 pers., chambre 2 : 1 lit 2 pers. Canapé convertible 2 pers. (salon) - Clim (sauf cuisine) - Pas d'animaux

Tarifs/semaine : très basse saison 350 € - Basse saison 385 € - Moyenne saison 458 €

Haute saison 639 € - Très haute saison 661 €

Sur le plan : F6 n°31

Capacité 6 personnes - Le Palais Raphaël 10 av. L. de Vinci - Port Ariane

Maité et Michel VANDEPUTTE - Tél. 06 64 29 44 42 - maitte.vandeputte@wanadoo.fr

Période de location : toute l'année - **Arrivées souhaitées :** samedi - **Départs souhaités :** samedi

Descriptif : splendide T3, toutes commodités, résidence de standing - Expo S/E - Tram accès gare, Montpellier Belle entrée, salon de 28 m² + terrasse ronde de 13m², cuisine 7m² entièrement équipée, lave-linge, lave-vaisselle, 2 ch. au calme, 1 lit 160 et dressing, 2 lits 90 et placards, salle de bain avec baignoire, WC séparé - 2 canapés, TV, meuble son Ipod, Wifi, etc... Très lumineux - 1 parking et possibilité garage fermé sup. 50 €/semaine - 1 animal accepté avec supplément - 1^{er} étage + ascenseur - Chèques vacances acceptés

Tarifs/semaine : selon la saison 495 € à 650 €

Port Ariane n° : 32

Chambres d'hôtes

1 Chambre d'hôtes - 88, rue Toscane

Christine GRAFFAN - Tel: 0612405392 - cgraffan@voila.fr

Période de location : à l'année - Capacité 2 personnes

Descriptif : villa dans résidence sécurisée, piscine, salle de fitness, gardien, parking, chambre avec lit double, wifi, salle d'eau et WC privés. A 5 km de Montpellier, 6 km des plages. Près du Parc expo, de l'Aréna, de l'aéroport, de la ligne 3 de Tram, de la gare TGV, aux portes de la Camargue.

Tarifs petit déjeuner inclus : 2 personnes/1 nuit : septembre à juin 70 €, juillet et août 75 €

Sur le plan : Port Ariane n°33

Chambres d'hôtes

1 Chambre d'hôtes - 16, rue Toscane

Sérina DUBOIX - Tél. : 06 83 89 25 78 - 04 67 64 56 99 - serina.duboux@sfr.fr
 www.chambre-hotes-au-fil-de-l'eau-lattes.com - **Période de location** : à l'année - Capacité 2 personnes
Descriptif : villa dans résidence sécurisée avec piscine, beau cadre de verdure. Salle de fitness, gardien, parking privatif - Wifi - Chambre lit double, salon, TV, salle d'eau, WC privés. A proximité : Parc expo, salle Aréna, aéroport, ligne 3 du Tram, Montpellier, plages, la Grande-Motte, la camargue avec ses chevaux.
Tarifs petit déjeuner inclus : 2 personnes/1 nuit : septembre à juin 70 €, juillet et août 80 €
Sur le plan : Port Ariane n°34

2 Chambres d'hôtes - 17 rue Lapérouse

M. et Mme Christian HERVET - Tél. : 06 24 37 05 67 - christian.hervet@sfr.fr
Période de location : toute l'année - Capacité 4 personnes
Descriptif : à 6 km de la mer et 5 de Montpellier - Situation idéale pour flâner à pied ou à vélo
 Dans villa avec piscine et jardin. 1^{er} étage avec terrasse - 2 chambres climatisées. TV, Wifi, frigo, 1 lit de 160 et 1 lit de 140, possibilité de lit bébé, salle d'eau et WC indépendant
Tarifs/chambre 2pers./nuit : de 65 € à 80 € selon période, avec petit déjeuner
Sur le plan : G5 n°35

4 Chambres d'hôtes - Mas de l'Ermitage - RD116E1

Christian et Hélène JEAN - Tél: 06 80 59 38 79 - www.mas-ermitage.fr - contact@mas-ermitage.fr
Période de location : à l'année - Capacité 11 personnes
Descriptif : mas languedocien, pinède, piscine, jardin - Bâtiment indépendant - **Suite Tourterelles** : lit 160, grande salle de bain, salon/cheminée, terrasse, pergola - **Suite Belle de jour** : 35m², 1^{er} étage, lit 180 et canapé lit 140, grandes fenêtres, salle de bain, wc - **Chambre Itacaré** : 20m² au 1^{er} étage, lit 160 et 80 (chambre attenante), grande terrasse - **Chambre Caponga** : 15m² lits jumeaux. Pour ces 2 chambres salle de bain commune, idéales pour une famille - Clim, TV, frigo bar Wifi - Animaux sous condition. La cuisine est à disposition pour les longs séjours.
Tarifs avec petit déjeuner : 2 pers./1 nuit : de 70 € à 130 € - **Tarifs/sem.** : de 600 € à 850 € *Sur le plan : B7 n°36*

2 Chambres d'hôtes - 58, rue des Chasselas

Jean-Claude et Aline LABATUT - Tél. : 04 67 20 11 27 - lauphanie@orange.fr - www.lauphanie.fr
Période de location : à l'année - Capacité 5 personnes
Descriptif : dans villa avec piscine, jardin arboré et fleuri, 2 chambres climatisées ouvrant sur terrasse couverte - Wifi - **Chambre 1 labellisée Clévacances** : lit double - **Chambre 2** : lit double + lit simple
 Sanitaires privés, salle de fitness, parking privé. Photos et informations sur notre site.
Tarifs petit déjeuner inclus : 2 personnes/1 nuit : de 80 à 95 €. Tarifs préférentiels pour couples avec enfant(s). Chèques-vacances acceptés
Sur le plan : J2 n°37

1 Chambre d'hôtes - Mas des Marestelles

Séverine MARY - Tél : 06 67 37 71 43 - severinemary17@yahoo.fr
Période de location : à l'année - Capacité 2 personnes
Descriptif : dans un mas à la campagne, avec piscine et jardin. 20 m² : une chambre donnant sur le jardin accès indépendant lit en 140 possibilité de lit d'appoint (supplément de 10 €) salle de bain privée TV Wifi. La chambre est équipée d'un frigo, d'un micro-onde et d'une cafetière - Prêt de lit bébé (gratuit)
 5 km de la mer, 6 km de Montpellier - Pour les petits déjeuners voir avec la propriétaire (supplément 6 €)
Tarifs/2 pers. : sem.: 40 €/nuit - WE : 50 €/nuit - Fériés/vacances scolaires 65 €/nuit - Hors petit-déjeuner.
Sur le plan : E7 n°38

Chambres d'hôtes

3 Chambres d'hôtes - 15, rue Palladio

Christiane TOUREILLE - Tél. : 06 63 26 94 03 - 04 67 04 50 54 - toureille.christiane@gmail.com
 www.figuresetpalmiers.com
Période de location : à l'année - Capacité 8 personnes
Descriptif : dans villa avec piscine et jardin, 3 chambres avec balcon ou terrasse (lit 160 cm), WC et salle d'eau privés - Télévision, Wifi, climatisation - A 6 km de la mer, 6 km de Montpellier - Proche de la gare TGV, de la ligne 3 du Tram, de l'aéroport, du Parc des expositions et de la salle Aréna.
Tarifs petit déjeuner inclus/1 nuit : de septembre à juin 85 € - De juillet à août 95 €
Sur le plan : Port Ariane : n°39

Résidence hôtelière

Résidence hôtelière l'Oliveraie - Chemin du Floréal

Tél. : 04 67 84 31 93 - oliveraie@grandbleu.fr - www.grandbleu.fr - Résa : 04 68 37 65 65 - resa@grandbleu.fr
Période de location : à la nuitée, à la semaine ou au mois
Descriptif : résidence conviviale et moderne. Studio, appartement T1 et T2 fonctionnels et lumineux.
 inclus : internet, parking clôturé, local à vélo, etc.
Tarifs/nuit du studio au T2 : 60 € à 100 € - **Tarifs/sem. du studio au T2** : 301 € à 756 € selon la période
Tarifs/mois du studio au T2 : à partir de 490 € - Chèques vacances acceptés
Sur le plan : G2 n°40

Restauration

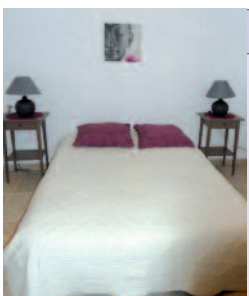
Cuisine gastronomique régionale

LE BISTROT D'ARIANE - 5, rue des Chevaliers de Malte

Tél. : 04 67 20 01 27 - Fax : 04 67 15 03 25 - lebistrotariane@free.fr - www.bistrot-ariane.fr
 Ouverture : tous les jours midi et soir sauf le dimanche - 55 couverts - Terrasse ombragée vue sur le port.
 Parking privé - Climatisation - Formules de 18 € à 44 € - Carte de vins (350 références) - Menu enfant à 14 € - Accès handicapé - tickets restaurant, carte Visa, Master Card, American Express, chèques vacances.
Langues parlées : anglais, espagnol
Références : Maître Restaurateur, Gault et Millau, Guide Michelin et Bottin Gourmand
Sur le plan : Port Ariane n°41

DOMAINE DE SORIECH - Rte de Boirargues - Chem. de Soriech

Tél. : 04 67 15 19 15 - Fax : 04 67 15 58 21 - www.domaine-de-soriech.fr
 michel.loustau@domaine-de-soriech.fr
 Ouverture à l'année - Fermé le dimanche soir et le lundi - 80 couverts (int.) - 120 (ext.) - Parc - Salle de réunion
 Cuisine de saisons - Formule midi 32 € - 2 menus 43 € et 55 € + carte - Menu enfant 18,50 € - Organisation d'événements - Séminaires - Groupes - Accès handicapés - Chiens acceptés
Langues parlées : anglais, espagnol
Sur le plan : I3 n°42



Cuisine gastronomique régionale



LE MAZERAND - Mas de Causse - CD 172

Tél. : 04 67 64 82 10 - Fax : 04 67 20 10 73 - info@le-mazerand.com - www.le-mazerand.com
Ouverture à l'année - Fermé samedi midi, dimanche soir et lundi - 60 à 100 couverts - Menu midi en semaine 25 € - Menus de 31 à 68 € - Menu enfant 14 € - Terrasses ombragées - Référencé dans les guides culinaires Près du Parc expo, de l'Aréna - Organisation d'événements - Séminaires - Ouverture sur demande pour les groupes - Accès handicapés - Chèques déjeuner - Chiens acceptés
Références : Maître Restaurateur, Maître Cuisinier - Langue parlée : anglais *Sur le plan : 14 n°43*



SENSATION Gastronomik - 2, rue des Consuls

Tél. : 04 67 50 39 31 - www.restaurantsensation.fr - restaurantsensation@hotmail.fr
Ouvert à l'année - Du mardi au vendredi de 12h à 13h et de 20h à 21h - Samedi : le soir de 20h à 21h. Fermé dimanche et lundi. Possibilité de privatisation pour les groupes - 15/20 couverts (int./ext.) - Terrasse sur le port - Atelier de cuisine un samedi par mois. Menu déjeuner à 25 € (entrée, plat, dessert) - Menus à 39 € 47 € et 57 € - Menu enfant à 16 € - Chèque déjeuner - Accès handicapés - Pas d'animaux.
Références : Maître restaurateur, Guide du Routard, Gault et Millau, Guide Michelin
Sur le plan : Port Ariane n°44



Cuisine traditionnelle



LES ARTISTES Pub Brasserie - 1, rue Louis Lumière

Tél. : 04 67 22 57 19 - Ouvert à l'année, fermé le dimanche - Intérieur 200 couverts, repas d'affaires, endroit privatif pour mariage, groupe. Plat du jour 10 €, du lundi midi au vendredi midi grand choix à la carte, pizzas, pâtes, côte de boeuf, pavé de thon... Happy Hour de 17h à 20h - Grande terrasse avec palmier - wifi, ascenseur, parking gratuit, accès handicapé. Tickets restaurant, carte bleue, espèces.
Sur le plan : K2 n°45



L'ATELIER DE MILA - Tournezy 2-ZA Puech Radier - Rue Montels l'Eglise

Tél. : 04 99 06 52 08 - contact@atelier-de-mila.com - www.atelier-de-mila.com - Ouvert du lundi au samedi de 7h à 18h - Vendredi et samedi soir - Brunch le dimanche - Service jusqu'à 16h Burgers, bagels, plat du jour. Cuisine du marché. Salon de thé, pâtisseries faites maison - Coffee Shop avec café de qualité à emporter - Accès Wifi - Réservations conseillées.
Sur le plan : E2 n°46



BAB - Restaurant - Club - Les Marestelles - Route de Palavas

Tél. : 04 99 92 81 18 - www.restaurantlabab.com - Restaurant de nuit - Bar/Tapas ouvert à l'année du mercredi au samedi soir à partir de 20h - Déco raffinée, patio, grand parking - Soirées DJ - Les jeudis : soirée fille (-50% pour la table) - 1^{er} vendredi du mois "grande soirée champagne du Bab" et le 3^{ème} vendredi dégustation de vins Organisation d'événements : soirées privées, séminaires, mariages...
Sur le plan : E7 n°47



LA BONNE BOUILLE - 8, rue des Consuls

Tél. / Fax : 04 67 15 30 61 - www.restaurantlabonnebouille.com
Ouvert à l'année - 60 couverts - Formules midi de 11,50 à 16 € - Menus 24 € et 29 € - menu enfant 10,50 € Cuisine méditerranéenne - Terrasse ombragée sur le port - Terrasse chauffée en hiver - Bon rapport qualité/prix Service rapide - Accès handicapés - Chèques déjeuner - Chiens acceptés
Langue parlée : anglais *Sur le plan : Port Ariane n°48*



LE BRASERO - Grillades au feu de bois - 1, avenue de la Fontvin

Tél. : 04 67 22 30 18 - 06 38 80 05 32 (Christophe) - www.restaurantlebrasero.fr - Facebook lebrasero
Ouvert du lundi midi au vendredi midi, du jeudi soir au samedi soir. Repas de groupe sur réservation devis personnalisé. Ouvert les veilles de jours fériés. Cuisine du marché de qualité. Terrasse couverte et ensoleillée Possibilité de location de salle - Cochon de lait à la broche - Spécialité de viandes de qualité au feu de bois.
Plat du jour à 10,90 € - Menu enfant à 8 € *Sur le plan : H4 n°49*



BRASSERIE GUSTO - ZAC des Commandeurs - Rue René Clair

Tél. : 04 99 52 93 28 - Portable : 06 13 71 04 92 - contact@brasseriegusto.com - www.brasseriegusto.com
Ouvert 7/7 midi et soir - Restaurant, pizzeria, grillades et spécialités italiennes - plat du jour 9,90 €, menu express 13,90 € et menu gourmand 21,90 €. Les plats sont réalisés à base de produits frais. Restauration sur place ou drive - Terrasse, parking, accès handicapés, salle de réunion, service traiteur, plateaux repas, anniversaires, baptêmes, repas de groupe... Devis rapide et gratuit - Carte de fidélité.
Votre place de cinéma à 5 € au Méga CGR de Lattes ! *Sur le plan : K2 n°50*



BRASSERIE L'INCONTOURNABLE - 29, rue du Puech Radier (face Tournezy)

Tél. : 04 67 92 16 44 - Ouvert à l'année - Tous les midis du lundi au vendredi - Le soir sur réservation (20 pers. minimum) - 90 couverts - Terrasse 40 couverts - Plat du jour 9,70 € - Formule rapide entrée/plat ou plat/dessert 12,30 € - Formule complète 14,50 € entrée/plat/dessert
Sur le plan : D3 n°51



BRASSERIE O PRÉ - 25, rue du Puech Radier

Tél. : 04 99 61 89 57 - Ouverture midi et soir du lundi au jeudi et vendredi midi - En juillet et août du lundi au samedi midi et soir. Brasserie de qualité, cuisine du marché, viande origine France (Aubrac), ardoise du jour, grill, plancha - Parking privé clos et gratuit - Groupes (repas d'affaires, baptêmes, anniversaires) sur réservation avec possibilité de dormir sur place à l'hôtel Kyriad.
Sur le plan : D3 n°52

CHEZ BRUNO - 1, rue du Rondelet - Parc Activa - Maurin

Tél. : 04 67 42 00 91 Ouvert à l'année tous les jours sauf dimanche - Formule express le midi 13 € (plat du jour, fromage ou dessert, vin) Menu enfant 6 € - Cuisine familiale - Convivial - Terrasse ombragée - Service rapide - Chiens acceptés
Sur le plan : E6 n°53



LE BUFFALO GRILL - ZAC des Commandeurs - Rue Marcel Pagnol

Tél. : 04 67 65 59 04 - Fax : 04 99 53 87 68 - montpellier-lattes@buffalo-grill.fr
Ouvert 7 jours/7 de 11h à 23h - air conditionné, aire de jeux enfants, terrasse extérieure ombragée, menus midi, soir, week-ends de 7,90 € à 14,90 €, menu enfant 4,90 € menu ado 7,50 €. Grill, poisson, salades, à côté du cinéma Mega CGR, service rapide possible, parking assuré, accès handicapés, carte famille nombreuse
Sur le plan : K2 n°54



LA CASA PIZZA GRILL - Carrefour Grand Sud

Tél. : 04 67 65 40 77 - lattes@casapizza.com - www.casapizza.com
Ouverture à l'année - 6 jours/7 de 11h à 22h30 - Service non-stop - 250 places - Air conditionné, terrasse extérieure - Tous les soirs un bon plan à découvrir, le vendredi soir menu junior à 1 € Accès handicapés - Parking gratuit - CB, AMEX - Chèques déjeuner - Chèques vacances - Chiens acceptés
Langue parlée : anglais *Sur le plan : J3 n°55*



LE CHALET CHAMONIARD - ZAC des Commandeurs - Av. M. Pagnol

Tél. : 04 67 64 03 73 - www.restaurant-le-chalet-chamoniard.fr - Facebook : Le Chalet Chamoniard ouvert 7j/7 de 12h/14h & 19/23h. Spécialités savoyardes et carte traditionnelle et variée pour un repas convivial en terrasse ou en intérieur. En semaine un service midi, pour une pause déjeuner rapide avec des formules à partir de 10 € du lundi au vendredi. Accueil de groupes, séminaires, anniversaires... sur réservation. Le chalet chamoniard face au cinéma Mega CGR.
Chèques déjeuner, chèques vacances acceptés et parking gratuit.

Sur le plan : K2 n°56



CLOS DE RIGNAC - Restaurant tendance grill SPAGGO - Av. de Pérolos

Tél. : 04 67 47 80 94 - clos.de.rignac@wanadoo.fr - www.spaggo.fr.
Ouvert 7 jours/7 midi et soir - Unique à Lattes, restaurant avec vue panoramique sur l'étang du Méjean. 150 couverts - Mariages, séminaires, organisation d'événements, parking privé - Formule complète le midi à 18 € du lundi au vendredi sauf jours fériés. Menus sur ardoise et carte - Pour les soirées et les événements consulter les actualités sur notre site - Ticket restaurant - Chiens acceptés.

Sur le plan : K7 n°57



COULEUR CAFÉ - Place Jacques d'Aragon

Tél. : 04 67 71 83 54
Ouvert à l'année 7 jours/7 de 7h30 à 15h et de 18h à 22h sauf lundi soir et samedi midi - 40 couverts à l'intérieur et 60 en terrasse - Brasserie, pizzeria (sur place, à emporter ou à livrer) café - Plat du jour 11 € Formules du midi (salade repas, pizza, bruschettas, grillades) - Prix sous réserve de modifications. Cuisine du marché, produits frais - Convivial - Wifi - Chèques - Chèques déjeuner - CB
Langue parlée : anglais

Sur le plan : place Jacques d'Aragon n°58



LE COUP DE COEUR - 14 avenue de Fontvin

Tél. : 04 67 85 81 15 - www.lecoupdecoeur.biz
Cette ancienne cave à vins accueille le restaurant/bar à vins "Le coup de coeur" qui se démarque avec sa cuisine méditerranéenne et ses tapas. Côté vins, l'établissement propose un large choix de 60 références, très vieux rhums, armagnac... L'établissement vous accueille du mardi au samedi midi et soir, un espace privatisable est à votre disposition pour des séminaires, anniversaires, réunions. Le midi formules à 14 € et 17 €. Le soir le bar à vins propose des planches à tapas.

Sur le plan : H4 n°59



LES CUISINIERS VIGNERONS - Mas de Saporta

Tél. : 04 67 06 88 66 - Fax : 04 67 06 88 65
contact@lescuisiniersvignerons.com - lescuisiniersvignerons.com
Ouvert à l'année - Fermé le samedi midi et le dimanche sauf réservations pour jours de fête ou fériés 150 couverts (int.) 70 (ext.) - Formule midi 14,50 € (entrée, plat, dessert, 1 verre de vin) - Menu enfant : 8 € Menus à la carte : 20,50 € - 25,80 € - Menus groupe à partir de 20,90 € - Cocktails dinatoires à partir de 26 €. Référencé par le Guide du Routard, Le Petit Fûté... Cuisine de terroir - Patio Stages de dégustation de vins - Salles de séminaires - Organisation d'événements jusqu'à 500 personnes, mariages. Accès handicapés - Chèques déjeuner - Chèques vacances - Chiens acceptés
Langues parlées : anglais, espagnol

Sur le plan : F3 n°60



LE DELPHIS - Brasserie tabac - 574, avenue de Montpellier

Tél. : 04 67 65 20 56 - Ouvert à l'année du lundi au samedi midi - Terrasse ombragée 40 couverts - Plat du jour 9,90 € - Cuisine du marché - Formules 12,90 € (entrée, plat ou plat, dessert) , 15,90 € (entrée, plat, dessert + café) - Mercredi : "tête de veau sauce ravigote" 9,90 € - Couscous tous les jeudis 10,90 €
Plat du jour à emporter - Accès handicapés - Parking - Wifi - Chèques déjeuner

Sur le plan : G5 n°61



L'EFFET JARDIN - Restaurant grill - 330 Chemin de Soriech

Tél. : 04 67 22 40 17 - effetjardin@sfr.fr - www.restaurant-leffetjardin.fr
Ouvert tous les midis sauf dimanche. Le soir : le jeudi, vendredi et samedi - Salle climatisée 60 places, jardin et terrasse, patio d'hiver, grill dans le jardin L'été ! Parking, cuisine à base de produits qualitatifs selon le marché. Formule midi à partir de 14,90 €, formule express, menu dégustation à 29 € et carte. Wifi, mariage, séminaire, location du site avec son jardin (1000 m²), accès handicapés, animaux acceptés.
Langues parlées : anglais, espagnol

Sur le plan : I3 n°62



LE FOOKYS - 7, rue Montels l'Eglise - ZA Puech Radier

Tél. : 09 52 02 98 67 - me.kali@laposte.net
Restaurant bar karaoké - Ouvert du lundi au vendredi midi et du jeudi au samedi soir. Spécialiste du karaoké : scène et piste de danse. Restaurant de cuisine traditionnelle maison.
Coordonnées GPS : rue du Puech Radier 34970 Lattes.

Sur le plan : D4 n°63



"GARÇON !" - Brasserie tabac - Carrefour Grand Sud

Tél. : 04 67 22 05 78 - Fax : 04 67 20 07 48 - brasserie.garcon@orange.fr
Ouvert du lundi au samedi de 8h30 à 20h30 - Service uniquement le midi - 130 couverts - Plat du jour 9,90 € - Formules 14,90 € (entrée, plat ou plat, dessert) - Menu 17 € - Menu enfant 8,90 € - Service rapide - Terrasse ombragée - Accès handicapés - Chèques déjeuner - Chiens admis
Langue parlée : anglais

Sur le plan : J3 n°64



LOU MAZET - Restaurant bar - C. Cial Le Forum - Maurin

Tél. : 04 67 27 95 78 - Ouvert à l'année. Service uniquement le midi du lundi au samedi - 60 couverts. Terrasse extérieure ombragée. Plat du jour 10 €, formule 12 € (entrée /plat ou plat/dessert) ou 14 € (entrée/ plat/dessert). Tout est fait par le chef. Carte de hamburgers, salades repas, tartare, seiche à la plancha. Plat du jour à emporter 10 €. Accès handicapé, parking, wifi.
Mode de paiement CB, tickets restaurant.

Sur le plan : C6 n°65



LOU PAÏS D'AQUI - ZAC des Commandeurs - Rue Louis Lumière

Tél. : 04 67 83 93 18 - www.restaurant-loupaisdaqui.com
Ouverture à l'année - Fermé le dimanche et le mercredi soir - 120 couverts - Plat du jour 9,90 € - Formules midi 14,50 € (entrée, plat) ou 16,50 € (entrée, plat, dessert) - Menus le soir 24,90 € et 28,90 €
Menu enfant 7,50 € - Grillades au feu de bois - Plats traditionnels du terroir - Patio d'été - Terrasse - Parking Salle pour anniversaires, séminaires - Accès handicapés - Tickets restaurant.
NOUVEAU : Bar à Vin et soirée musicale - traiteur

Sur le plan : K2 n°66

Restauration



MAS CAMPO - Chemin de Soriech

Tél. : 04 67 65 88 50 - www.restaurant-mas-campo.fr - lemascampo@yahoo.fr
Ouverture à l'année du lundi au samedi le midi et les vendredis et samedis soirs - cuisine traditionnelle méditerranéenne à base de produits frais de saison - Grand parking gratuit - Jardin, terrasse, salle en pierre apparente - Formule midi à 15,50 € - Menus 19,90 € et 26,50 € - Accès handicapés - Repas d'affaires, mariages, baptêmes tous les jours sur réservation - Chiens acceptés - Tickets restaurant ANCV - AMEX
Langues parlées : anglais, espagnol

Sur le plan : I2 n°67



THE O'LIVER PUB - Irish pub, concert, tapas - 909 rue des Platanes

Tél. : 04 67 15 99 33 - 06 51 01 11 33 - www.theoliverpub.com - Facebook : irisholiver
Pub café concert célèbre pour ses soirées à thèmes et son ambiance unique. Vous y trouverez différentes bières à la pression et en bouteille ainsi qu'un large choix de boissons plus classiques.
Les concerts ont lieu du mardi au dimanche et les soirées danse tous les soirs à l'étage sauf le samedi.
Parking

H2 : n°68



L'OXALIS - 2 rue des Consuls

Tél. : 04 99 54 57 01 - oxalis2@live.fr
Ouverture à l'année y compris dimanche midi - Fermé dimanche et mercredi soir - Ouvert tous les midis - 40 couverts à l'intérieur - 40 couverts en terrasse, sur le port - Menu du jour 11,50 € (du lundi midi au samedi midi) - Menus : 18,50 € et 25 € - Menu enfant 6,50 € - Chèques déjeuner, chèques vacances
Chiens acceptés

Sur le plan : Port Ariane : n°69



LA RANA ROSSA - Les Marestelles - Allée Saint Pierre

Tél. : 04 99 92 66 06 - facebook.com/restaurantlaranarossamagie
Restaurant de grillades ouvert du mercredi soir au dimanche soir. Service de 19h30 à 00h30
Situé sur la route de Palavas, dans un décor de théâtre, venez déguster des grillades au feu de bois. Entrecôte, côte de boeuf, côte de veau, magret de canard, brochettes d'agneau ... Viandes de qualité, ambiance chaleureuse et service jusqu'à 00h30 pour ceux qui veulent dîner après un spectacle ou une rencontre sportive. Pour vous faire rêver, Philippe, le chef magicien, viendra ensuite vous faire des tours de close-up à votre table.

Sur le plan : E7 n°70



LA RÉSERVE - Zone du Soriech (près de Castorama)

Tél. : 04 99 92 07 61
Ouvert tous les midis du lundi au samedi. Le soir sur réservation pour les groupes, anniversaires, baptêmes...
Plat du jour 10 €, entrée/ plat ou plat/ dessert : 13,90 €, entrée/plat/ dessert : 15,50 €
Service rapide et produits frais, plats traditionnels du terroir. Parking et Wifi

Sur le plan : I3 n°71

LA SAGA - 15, rue Montels l'Eglise - ZAC Puech Radier

Tél. : 04 99 62 84 29 - Ouvert à l'année le midi du lundi au vendredi - Soir, week-end et séminaire sur réservation - Terrasse couverte (50 couverts) - Plat du jour : 9,50 € - Menu complet (entrée, plat, dessert) : 13,50 € - Plat, dessert : 11,90 € - Parking privé

Sur le plan : D3 n°72

Restauration



SENSATION Bistronomik - 2, rue des Consuls

Tél. : 04 67 50 39 31 www.restaurantensation.fr - restaurantensation@hotmail.fr
Ouvert du mardi au vendredi midi de 12h à 13h30. Vendredi et samedi soirs de 19h30 à 21h30.
Formule du midi à 20 € - Les plats à l'ardoise changent en fonction des produits du marché - Menu bistrot à 35 € uniquement servi les vendredis et samedis soirs.
Des plats qui concilient la simplicité du produit frais de saison, sur des notes méditerranéennes.
Parking du théâtre Jacques Cœur gratuit.

Sur le plan : Port Ariane n°73



LES TERRASSES DU PORT - 1, rue des Chevaliers de Malte

Tél. : 04 67 15 00 56 - restaurantlattes.com
Ouverture à l'année 7 jours/7 midi et soir - café, salon de thé - 45 couverts dans la véranda (chauffée en hiver) 50 couverts à l'extérieur - Terrasse au soleil ou à l'ombre - Formule express midi 11,90 € : entrée + plat ou plat + dessert - Pizzas, moules frites (en saison), salades repas - Le soir menus à 18 €, 23,90 € et 28,50 € - Menu enfant à 9 € - Menus de groupe - Plats et pizzas à emporter - Tickets restaurant (maximum 2 / pers.), CB, chèques vacances - Chiens acceptés (tenus en laisse).
Langues parlées : anglais, espagnol

Sur le plan : Port Ariane n°74



LE TÊTE-À-TÊTE - 6 place Jacques d'Aragon

Tél. : 09 50 57 40 23 - Réservation au 06 32 17 37 88 - restaurant.tete.a.tete@gmail.com
Le restaurant vous ouvre ses portes du mardi au dimanche jusqu'à 17h. Une cuisine traditionnelle maison vous est servie avec le sourire, menus à 15 € (entrée, plat, dessert) ou à 13,50 € (entrée, plat ou plat, dessert). Les vendredis soirées planchettes de tapas... à très vite !
Prix sous réserve de modifications.

Sur le plan : place Jacques d'Aragon n°75



A TRIBORD - 2, rue des Consuls

Tél. : 04 67 81 19 64 - adimitriu@hotmail.fr
Ouvert tous les jours midi et soir - Fermé le dimanche - 60 couverts - Cuisine méditerranéenne - Terrasse
Bon rapport qualité/prix - Menus à 10,50 €, 12 €, 17 €, 22 € et 29 € - Terrasse sur le port
Accès handicapés - Chèques déjeuner - Chiens acceptés
Langues parlées : anglais, roumain, espagnol

Sur le plan : Port Ariane n°76



LE ZEBRE BLEU - Espace Latipolia - La Calade - Route de Palavas

Réservation conseillée 04.67.99.69.66 ou 06.70.16.56.59 - matchico34@free.fr - www.zebrebleu.fr
Restaurant traditionnel ouvert du lundi au vendredi de 12h à 15h et du lundi au dimanche de 19h30 à 1h.
Service jusqu'à minuit. Grand parking. Patio extérieur chauffé abrité. WIFI. Espace bar/tapas. Animation musicale DJ du jeudi soir au samedi soir. Soirée tapas et dansante tous les jeudis soir. Mercredi juillet/août soirée salsa. Animaux acceptés. Accès handicapés. Paiement accepté CB, tickets restaurant (le midi)
Langues parlées : anglais, espagnol

Sur le plan : F4 n°77

Cuisine du monde



CIRTA - 5, rue des Chevaliers de Malte - Port Ariane

Tél. : 04 67 83 78 62 ou 06 50 81 10 67
Ouvert de 11h30 à 15h et de 18h30 à 22h30 - Fermé le lundi matin - couscous, tajines, bricks, brochettes, salades, sandwiches - Gâteaux orientaux - Sur place ou à emporter
Langues parlées : arabe, anglais

Sur le plan : Port Ariane n°78



LOTUS - 1, rue des Chevaliers de Malte - Port Ariane

Tél. : 04 99 64 04 13 - lotuslattes@gmail.com - Recommandé TripAdvisor - Ouvert 7j/7 11h30-14h30 et 18h30-22h30 - Mercredi de 11h30 à 14h30 - Dimanche de 18h30 à 22h30 - 30 couverts intérieur, 20 en terrasse - A la carte - Menu 16,90 € - Menu enfant 7,90 € - Menu découverte 2 personnes 56 € - Cuisine raffinée, goûteuse, mélange de saveurs, fait maison avec des produits frais - Cuisine vietnamienne, japonaise, thaïlandaise - Tickets restaurant, CB, chèques - Accès handicapés - Carte de fidélité avec offres

Langues parlées : français, anglais, hollandais, vietnamien

Sur le plan : Port Ariane n°79



LA ROSE D'ARGENT - Avenue des Platanes

Tél. : 04 67 65 62 60 - Fax : 04 67 99 35 24 - Ouvert à l'année 50 couverts - Spécialités de cuisine chinoise Menu midi 11,50 €, le soir menus à 16 €, 21 € et 24 € - Accès handicapés - Chèques déjeuner - Chiens acceptés

Langues parlées : anglais, hollandais

Sur le plan : J2 n°80

Restauration rapide



AVANTI PIZZA - Place Jacques d'Aragon

Tél. : 04 67 15 33 92 - www.avantipizza.net - Une équipe à votre service !

Ouverture : 11h-14h et 18h-22h 7 jours/7 - Pizza à emporter - Formule midi - espèces - Chèques - Tickets restaurant - Large choix de pizzas préparées à la minute - Pour vos événements : plaques de quiches ou de pizzas sur commande 24h à l'avance

Sur le plan : place Jacques d'Aragon n°81



LA BRIOCHE DORÉE - Carrefour Grand Sud

Tél. : 04 67 20 15 45 - Fax : 04 67 71 62 57 - www.briochedoree.com

Ouvert à l'année 8h30/20h - Fermé le dimanche - Menus classiques à emporter de 6,30 € à 6,60 €

Accès handicapés - Chèques déjeuner - Chiens acceptés

Sur le plan : J3 n°82

LES DÉLICIES D'ARIANE - 7, rue des Chevaliers de Malte - Tél. : 04 67 64 18 96

Salades repas à composer, sandwicherie, salon de thé, terrasse, belle vue sur Port Ariane

Port Ariane n°83

CAFETERIA ERIS - Route de Carnon - Tél. : 04 67 65 59 78

Sur le plan : J3 n°84



LES GOURMANDS DISENT... - Galerie C.C. Carrefour Grand Sud

Tél. : 04 67 99 66 60

Ouvert à l'année de 8h à 20h - Fermé le dimanche - Sandwich pain tradition + boisson + dessert à partir de 6 € Crêpes sucrées à partir de 2,40 € et salées à partir de 6,50 € - Pâtes italiennes, steak charolais, omelettes et salades à partir de 6 € - Capacité 20 places, accès handicapés, chèque déjeuner et CB à partir de 5 €

Langues parlées : anglais, espagnol

Sur le plan : J2 n°85



LATT'IN PIZZ - Arcades Jacques Cœur - Place de l'Europe

Tél. : 04 67 47 30 76 - Ouvert à l'année 7 jours/7 - 11h30 / 14h30 et 18h30 / 22h30 - Grand choix de pizzas, ravioles de Romans, tortillas, salades repas, tapas à partir de 6,90 € - Livraison sur la commune

Sur le plan : G4 n°86

MAC DONALD'S DRIVE - C.ial. Carrefour - Tél. : 04 67 20 11 44

Sur le plan : J3 n°87

LES 3 MARCHES - Pizzeria - 8, rue des Consuls - Port Ariane

Tél. : 06 47 03 92 85 - www.labonnebouille.com - baso0627@orange.fr

Pizzas à emporter à partir de 6 € - Sur place carte variée

Sur le plan : Port Ariane n°88



MEL'ROSE - Bar, restaurant, tapas - 6, rue des Consuls

Tél. : 04 67 82 27 84

Ouvert le lundi 10h/15h et du mardi au dimanche 10h/1h du matin - Cuisine authentique, le midi plat du jour 10 €, formule 14 € (entrée-plat ou plat-dessert), tapas, burger, salades repas... service à toute heure. Profitez du site privilégié du Port Ariane - Terrasse extérieure plein air ou tonnelle, diffusion d'événements sportifs, soirées à thèmes, anniversaires, repas de groupe...

Sur le plan : Port Ariane n°89

SAVEURS DU MONDE - 105 avenue de Figuières

Livraison au bureau ou à domicile - Tél. : 04 67 42 28 59 - saveursdumonde34.fr - Pizzas, plats cuisinés, burgers, salades sandwiches, pâtes, desserts, boissons

Sur le plan : J2 n°90



VEG'AS PIZZA - 2, rue Francis Poulenc - C.C. La Cougourlude

Tél. : 04 67 27 51 07 - Port. : 06 35 12 21 22 - www.vegapizza.fr

Ouvert tous les soirs, le midi du mardi au samedi - Parking - Terrasse - Pizzas artisanales, tacos sauce maison, hot dog confit d'oignon maison, bruschetta, salades, desserts, glaces, boissons - maximum de produits frais Pâte artisanale - Règlement : CB - Tickets restaurant - Chèques - Espèces

Sur le plan : H4 n°91

Traiteurs



ANGKOR - Place Jacques d'Aragon - Tél. : 04 67 20 23 22

Ouvert à l'année - spécialités asiatiques - Accueil - Qualité

Sur le plan : place Jacques d'Aragon n°92

CHEZ SYLVIE - Les Oliviers Lattois - 646 chem. du Mas de Merle - La Céreirède

Tél. : 06 23 14 15 67 - chez-sylvie.fr - mikasylv@free.fr

Ouvert à l'année sur réservation - Anniversaires, mariages, baptêmes, séminaires... sur place au domaine des Oliviers Lattois, sur commande à partir de 10 personnes, en livraison - Devis personnalisé.

Sur le plan : G2 n°93

Vins et produits du terroir



COMPTOIR PAYSANS D'OC - Rue Montels l'Église - Tournezy 2

Tél. : 04 67 55 75 79

Ouverture : du lundi au vendredi de 9h30 à 13h et de 14h30 à 19h et le samedi non stop de 9h30 à 19h

L'établissement : magasin de produits locaux de saison en direct des producteurs. Viande (bœuf, porc, volaille, agneau), légumes, fruits, olives, vin, lait et fromages de vache et de brebis. Tous les vendredis et samedis matin, huîtres et moules de Bouzigues.

Événements : journées portes ouvertes

Sur le plan : F2 n°94





DOMAINE DE CAUSSE

Tél. : 04 67 65 82 28 - Fax : 04 67 65 52 30 causse34@wanadoo.fr - www.domaine-de-causse.fr
L'établissement : vigneron indépendant, propriétaire récoltant - Dégustation et vente aux particuliers et professionnels. Ouvert à l'année du mardi au samedi : 9h30 - 12h30 et 15h - 18h45, dimanche : 10h - 12h30
Les vins : vins de pays d'Oc et d'Hérault, rouge, rosé, blanc - Bouteilles et BIB
Événements : visites et repas gourmands avec le restaurant gastronomique le Mazerand, des soirées dégustation/concert, des expositions d'artistes peintres, des promos tous les week-ends !
Langues parlées : anglais, espagnol

Sur le plan : I4 n°95



MAISON DES VINS DU LANGUEDOC - Mas de Saporta

Comptoir des vins : tél. : 04 67 06 04 42 - Fax : 04 67 92 78 70 - info@coteaux-languedoc.com
www.coteaux-languedoc.com
L'établissement : vente de vins AOC Languedoc, Faugères, St. Chinian, Picpoul de Pinet, Terrasses du Larzac et les dénominations Pic St Loup, La Clape, Grés de Montpellier, Pézenas, Sommières.
 Produits du terroir - Dégustations - Animations - Accueil de groupes - Ouvert toute l'année sauf dimanche et jours fériés : le lundi de 15h à 19h, du mardi au samedi de 10h à 13h et e 14h à 19h

Sur le plan : F2 n°96



LES OLIVIERS LATTOIS - 646 chemin du Mas de Merle - La Céreirède

Tél. : 06 15 88 74 78 - guy.michel0071@orange.fr - www.chez-sylvie.fr
L'établissement : propriétaire oléicole, huile pressée directement au moulin. Tarifs 13 € les 75 cl., 10 € les 50cl. et 10 € les vaporisateurs. Qualité : lucques, verdales, pitchoulines - ouvert toute l'année sur réservation ouvert aux particuliers pour leur transformation en huile pour toutes quantités
Événements : novembre, décembre journées découvertes avec visite de la propriété en tracteur, dégustation de la première presse, repas, grand parking gratuit

Sur le plan : G2 n°97



V AND B - Centre commercial Le Solis route de Carnon

Tél. : 04 67 73 12 30 - www.vandb.fr/montpellier - montpellier@vandb.fr
L'établissement : passez de la cave au bar et du bar à la cave ! Paradis des amateurs de vins, de bières, sans oublier whiskies, rhums et spiritueux du monde entier. Dans une atmosphère d'Irish Pub, venez déguster nos différentes boissons dans un cadre convivial. 350 vins, 350 bières, 200 spiritueux. Location tirage pression.
Événements : soirées à thèmes, apéros concerts, dégustations gratuites de vins de la région animées par le vigneron, restauration les midis.
Horaires : lundi : 15h - 20h15 ; mardi/mercredi : 10h - 20h15 ; jeudi/vendredi : 10h - 21h45 ; samedi : 10h - 20h15 - Lors des soirées, fermeture à 23h30.

Sur le plan : I3 n°98



WINE SPOT - Place Jacques d'Aragon - 2 rue des Jonquilles

Tél. : 04 67 83 73 72 - lattes@wine-spot.com - www.wine-spot.com
 Ouvert du mardi au samedi de 10h à 13h et de 16h à 20h et le dimanche de 8h à 13h.
L'établissement : Cave à vin contemporaine offrant un large choix de vins, champagnes et alcools spiritueux, tout en mettant fortement l'accent sur les vins du Languedoc. Des dégustations gratuites et des animations autour du vin sont proposées tout au long de l'année.

Sur le plan : place Jacques d'Aragon n°99



EQUITATION SAINT-PIERRE - Route de Palavas

Tél. : 04 67 15 50 86 - www.saintpierreequitation.fr
 Ouvert tous les jours de 8h à 12h - 14h à 18h. Situé sur la route de Palavas D 986, le centre équestre Saint Pierre propose diverses activités à partir de 4 ans : cours, stages, camps de vacances, compétitions : Contacter Manon Arguel : 06 24 30 10 56
 Balades à poney : 15min 5 € - Balades à cheval 1h : 18 € / personne : Contacter Nicolas : 06 77 37 57 50

Sur le plan : F5 n°100




LOCABOAT HOLIDAYS - Port Ariane

Tél. : 04 67 20 24 12 - Fax : 04 67 20 99 97 - lattes@locaboat.com - www.locaboat.com
Prestations : location de pénichette sans permis
Accueil ouvert : du 1^{er} avril au 1^{er} novembre les lundi, jeudi, vendredi et samedi de 9h à 12h et de 14h à 18h

Sur le plan : Port Ariane n°101



SARL DOMAINE DE FANGOUSE - Domaine de Fangouse

M. et Mme Michel tél. : 06 85 86 13 56 - domainedefangouse@gmail.com
 Journées camargaises pour groupes, ferrades, jeux gardians, calèche - Ferrade (du 30 mars au 30 novembre) marquage d'un anouble (veau de 1 an) à la marque de la manade
 Possibilité de repas traditionnel sur place (gardiane de taureau  du domaine préparée maison) - Location de salle

Sur le plan : K5 n°102



MÉDIATHÈQUE - Espace Lattara - Place de Lattre de Tassigny

Tél. : 04 67 22 22 31 - mediatheque@ville-lattes.fr
Ouverture : Mardi : 13h30-18h30 - Mercredi : 10h-12h30 et 13h30-18h30 - Jeudi : 13h30-18h30 - Vendredi : 10h-12h30 et 13h30-18h30 - Samedi : 10h-12h30 et 13h30-16h30.

La consultation sur place est libre et gratuite. L'emprunt de documents nécessite un abonnement
 Sur le plan : centre ville (en face de la poste) n°103



MEGA CGR - ZAC des Commandeurs

Horaires et programme : 0892 688 588 (0,34 €/mn) - www.cgrcinemas.fr/lattes/newsletter
 12 salles équipées cinéma numérique et 3D relief - Accessible aux handicapés - Tram ligne 3 arrêt Boirargues
 Pour les horaires : s'inscrire à la newsletter vous recevrez le programme et les informations tous les mardis soirs

Sur le plan : K2 n°104



PISCINE LES NÉRÉIDES - Chemin des Courrèges

Tél. : 04 67 99 40 50 - www.montpellier-agglo.com/sport
Ouverture grand public :
Période scolaire : lundi : 12h - 14h - Mardi : 12h - 14h et 17h - 20h - Mercredi : 11h - 16h - Jeudi : 12h - 14h - Vendredi : 9h - 14h et 17h - 20h - Samedi : 9h - 13h - Dimanche : 14h - 18h
Horaires petites vacances scolaires : lundi : fermé - Mardi et vendredi : 10h30 - 20h - Mercredi et jeudi : 10h30 - 17h30 - Samedi : 9h - 13h - Dimanche : 14h - 18h
Horaires saison estivale : du lundi au vendredi 10h30 - 18h30
 Samedi 9h - 13h - Dimanche 14h - 18h

Sur le plan : F5 n°105



JETSET CLUB - Rue Louis Lumière

Sur le plan : K2 n°106

Tél. : 06 87 56 84 16 - www.facebook.com/JetSetclub34 - Ouvert toute l'année du jeudi au samedi de 23h30 à 6h. Tendances hip-hop (rnb/ragga/dancehall/clubbing). Les plus grands dj's hip-hop internationaux y jouent chaque samedi. Navette gratuite sur réservation disponible dès 23h30 pour groupe de 20 personnes pour Montpellier et ses alentours.

LATIPOLIA - Route de Palavas - Lieu-dit La Calade

Sur le plan : F4 n°107

Le Coconuts : 07 87 09 09 78 - Grande salle pour une clientèle étudiante et plus - **Le Cocobar** dès 21h ambiance bar & cocktails du mercredi au dimanche - Musique latino-tropicale

L'Osiose : 04 67 99 69 66 - www.osiose-latipolia.fr - Pour les + de 25 ans - Musique généraliste.

Le Pulp : 04 67 22 14 03 - www.pulpgarden.fr - Ouvert d'avril à octobre - Musique : style généraliste - Plus de 25 ans Open air discothèque

MUNDO CLUB - route de Palavas sortie les Marestelles - Tél. : 06 79 14 77 98

Sur le plan : F4 n°108

Facebook // @mundo.club.mtp - Instagram // mundo.club.mtp - **Descriptif** : club électro, ouvert vendredi et samedi soirs dès 23h30. Musique électronique avec la venue des plus grands Dj/producteurs internationaux. Parking gratuit

LA VILLA ROUGE - Allée de la Calade - Tél. : 04 67 06 52 15 - 04 67 06 50 54 - www.la-villarouge.fr

Club mythique. 4 salles avec 4 ambiances différentes - Grand patio - electro/minimal/rnb/hiphop/techno/trance/edm

Sur le plan : F4 n°109



Judi, vendredi et samedi, l'AMIGO propose un circuit qui permet aux noctambules de se déplacer en toute sécurité - Tél. 04 67 22 87 87 - www.tam-voyages.com

Aires de jeux pour enfants et manège



- Lattara à côté de l'Espace Lattara,
- Parc Encivade, avenue Léonard de Vinci,
- La Cougourlude, avenue de la Lironde, Parcours de santé Bonnetterre et city stade, avenue de l'Europe,
- Parc des Hippocampes, rue porte Lombarde,
- Parc des 4 saisons



- Aire de jeux du bateau et city stade, parcours sportif avenue du Grenache
- Devant l'école du Baladet, place H. Augé
- Place Jacques d'Aragnon Lattes centre



- Rieucoulon, rue du Forum
- Place du Mail, rue du Mail
- Les Genêts, rue des Genêts
- Table de ping-pong et city stade au parcours sportif de Maurin

Mai

- 24 mai : Journée nature St Sauveur
- 30 mai : Election Miss Lattes Espace Lattara

Juin

- 7 juin : Ruée des Fadas
- 14 juin : Nautiques de Port Ariane
- Du 19 au 21 juin : fête de Maurin
- 21 juin : Fête de la Musique sur toute la Commune
- 28 juin : Galopade du Méjean

Juillet

- 11 juillet : Fête de la tomate à Maurin
- 13 juillet : Bal + feu d'artifice à Port Ariane
- 15 juillet : Festival Radio France - Eglise St. Bernard à 19h

Août

- 19 et 20 août : Journées des jeunes
- Du 21 au 24 août : Fête votive Lattes Centre
- 29 août : Fête de Boirargues

Septembre

- 6 septembre : Farandole des Associations à Port Ariane
- 12 septembre : Lillipuces place Jacques d'Aragnon

L'été à la Maison de la Nature



Sur inscription seulement
adulte 4 €
7 à 17 ans 2,5 €
gratuit pour les - de 7 ans

• Escapades pour petits et grands "Bout de bois et bout de ficelle"

Tous les mardis de 10h à 12h
Les enfants sont obligatoirement accompagnés d'un adulte.

• Escapades autour du Méjean

Tous les mercredis matins de 9h30 à 12h en famille ou entre amis.

Les petits plus...

Aire de pique-nique et toilettes à l'entrée du site
Sentier 2,5 km accessible à tous

Adresse : Chemin des étangs - 34 970 Lattes
Tél./fax: 04 67 22 12 44 - nature@ville-lattes.fr
www.ville-lattes.fr/maisondelanature

L'été au musée archéologique Henri Prades

Juin - Juillet - Août

• découvrez le site archéologique sous la conduite d'un guide !

Visites guidées du site archéologique du 29 juin au 30 août (lundi, mercredi, jeudi et vendredi) de 10h à 11h. Rendez-vous à l'accueil du musée. En juillet, la visite se fait pendant le chantier de fouilles : venez découvrir le travail des archéologues.

Réservation conseillée par téléphone, groupes de 15 personnes maximum. Tarif : 5 €

- 6^{ème} édition de la Fête de l'Antiquité et des Journées nationales de l'archéologie, Guerre et médecine dans l'Antiquité samedi 20 et dimanche 21 juin.

- Soirée culturelle et gourmande à Lattara : vendredi 17 juillet de 19h à 22h

Jours de marchés :

A l'année : le dimanche matin - Lattes centre place Jacques d'Aragnon : grand marché (divers)



Du 9 juin au 1er sept.

"Estivales de Saporta" tous les mardis de 19h à 23h Mas de Saporta à Lattes.

Rencontres vigneronnes avec produits régionaux (pêlardons, huîtres de Bouzigues, pain de campagne, huile d'olive, charcuterie...).

Menu spécial "Estivales".

Site archéologique Lattara - Musée Henri Prades

Au bord du Lez, Lattes (l'antique Lattara) fut un port important de la Méditerranée occidentale, occupé du VI^e siècle avant notre ère au III^e siècle de notre ère. Situé en bordure du site des fouilles archéologiques, le musée archéologique Henri Prades est un témoignage de la vie quotidienne locale durant l'Antiquité, attestant de l'activité marchande cosmopolite de l'ancienne Lattara, située au croisement de plusieurs cultures.



© Photo - Montpellier Agglomération

Une collection archéologique riche et variée

Le musée présente une collection d'objets issus des campagnes de fouilles de Lattara, ainsi que les découvertes archéologiques du pays lagunaire régional effectuées sur d'autres sites. Les salles d'exposition, réparties sur 1200 m², proposent aux visiteurs un véritable parcours chronologique et thématique à travers les collections : céramiques, urnes en verre, objets usuels, outils, vaisselles, bijoux, lampes à huile, monnaies, sculptures antiques, stèles funéraires, objets de la nécropole Saint-Michel des III^e et IV^e siècles où 76 tombes furent découvertes... De l'époque néolithique avec le développement de la Civilisation Chasséenne (milieu du V^e - milieu du IV^e millénaire avant notre ère) jusqu'à l'Antiquité tardive (V^e-VII^e siècle) et le Moyen Âge, le musée archéologique Henri Prades vous emmène dans un véritable voyage à travers le temps, à la recherche et à la découverte de nos ancêtres.

Des activités pédagogiques en lien avec les collections et le site.

Tout au long de l'année, le service éducatif propose aux écoles primaires, collèges, lycées, centres aérés..., ainsi qu'aux enfants à titre individuel, des visites guidées du musée, des animations historiques, des ateliers d'initiation aux techniques anciennes ou d'archéologie : peinture pariétale, mosaïque romaine, poterie néolithique, lampe à huile antique, orfèvrerie gallo-romaine, confection de costumes romains, écritures anciennes, restitution d'un habitat protohistorique en terre cru et initiation aux fouilles archéologiques.



© Photo - Montpellier Agglomération

Expositions au musée Henri Prades

- **Jean Arnal et le Néolithique en Languedoc** : jusqu'au 10 août 2015. Exposition de Préhistoire sur les débuts de l'agriculture en Languedoc entre 6000 et 2000 avant J.-C.
- **Lucien Pelen** : exposition d'art contemporain du 30 mai au 26 octobre 2015
- **Les Etrusques en toutes lettres** : Ecriture et société en Italie antique. Exposition exceptionnelle en partenariat avec le musée du Louvre et le musée de Cortone, du 17 octobre 2015 au 29 février 2016

Les informations pratiques

Site archéologique Lattara - Musée Henri Prades
390, av. de Pérols - 34970 Lattes - Tél. : 04 67 99 77 20
www.montpellier-agglo.com/museearcheo

Heures et jours d'ouverture

- Du lundi au vendredi (sauf fermeture hebdomadaire le mardi) : 10h-12h et 13h30-17h30.
- Samedi et dimanche : 14h-18h ou 19h (expo. temporaires).
- Fermetures 2015 : 1^{er}/5 - 14/7 - 15/8 - 1^{er}/11 - 25/12

Accès handicapés

Tarifs expositions temporaires

- Plein tarif : 4 € • Tarif Pass'métropole : 3 €
 - Tarif réduit : 2,50 € (moins de 18 ans, étudiants, demandeurs d'emploi, minima sociaux, ...).
- Le musée est gratuit le 1^{er} dimanche de chaque mois.

Visites guidées du site archéologique Lattara et du musée sur réservation (groupe de plus de 10 personnes) : 5 €

Permanent exhibition in french and english

Théâtre Jacques Cœur, votre théâtre !



Le théâtre de Lattes souhaite permettre à chacun de découvrir ou redécouvrir la magie du spectacle vivant théâtral.

Le théâtre des grands auteurs classiques ou contemporains pour rassurer sur "ce que nous allons voir", la mise en scène et l'interprétation de professionnels confirmés qui offrent la garantie de "voir du vrai théâtre", le choix de troupes régionales talentueuses qui ravissent par leurs projets un public averti qui "désire être surpris". Enfin, les artistes en résidence qui durant des semaines occupent le lieu et vous permettent de les rencontrer, de dialoguer, d'assister aux répétitions et organisent des stages. La Commune invite régulièrement les écoliers, collégiens, et lycéens au théâtre pour leur faire découvrir ce sentiment si exceptionnel de sentir l'artiste proche de soi, de vibrer au direct de la prestation de l'acteur, de plonger dans un univers qui vous enveloppe dans une relation de proximité. Tout ce que les écrans ne pourront jamais reproduire !!!

Et vous depuis combien de temps n'avez-vous pas osé le théâtre ?

Jacques Cœur est votre théâtre, les artistes vous y attendent !



Mas d' Encivade
1050 Avenue Léonard de Vinci
34970 Lattes - Tél. : 04 99 52 95 00
secretariat.theatrejacquescoeur@orange.fr
theatrejacquescoeur.relationspubliques@orange.fr

Port Ariane

Port en eau douce aux places typiquement méditerranéennes.

Port Ariane renoue avec un passé prestigieux : la grande voie fluviale que fut le Lez du temps de Jacques Cœur



Eglise St Bernard

Eglise de style florentin, érigée selon un plan octogonal en bordure de Port Ariane. Sa coupole de 26 mètres de diamètre culmine à 23 mètres de hauteur. 16 vitraux et 9 panneaux peints décorent l'église



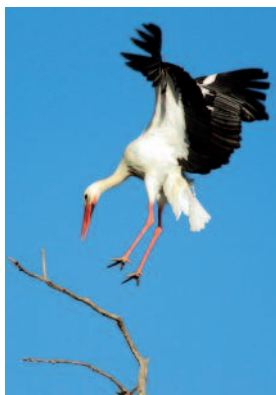
Eglise St Laurent

Construite entre le XI^{ème} et le XII^{ème} siècle, l'église Saint Laurent est un bel exemple de l'art roman.

Site naturel protégé du Méjean

Venez découvrir cette zone humide propriété du Conservatoire du Littoral et de la commune de Lattes, qui s'étire en bordure de l'étang du Méjean. Découvrez un paysage lagunaire rappelant la Camargue, où évoluent au fil des saisons, taureaux, chevaux et de nombreux oiseaux. La particularité du site vient de la présence des cigognes blanches qui y ont élu domicile.

Admirez les en direct depuis la télévision à l'accueil de la Maison de la Nature grâce à une caméra qui les filme en permanence !



La Maison de la Nature

Maison de site où sont organisés expositions temporaires, sorties nature, ateliers pédagogiques

de septembre à février

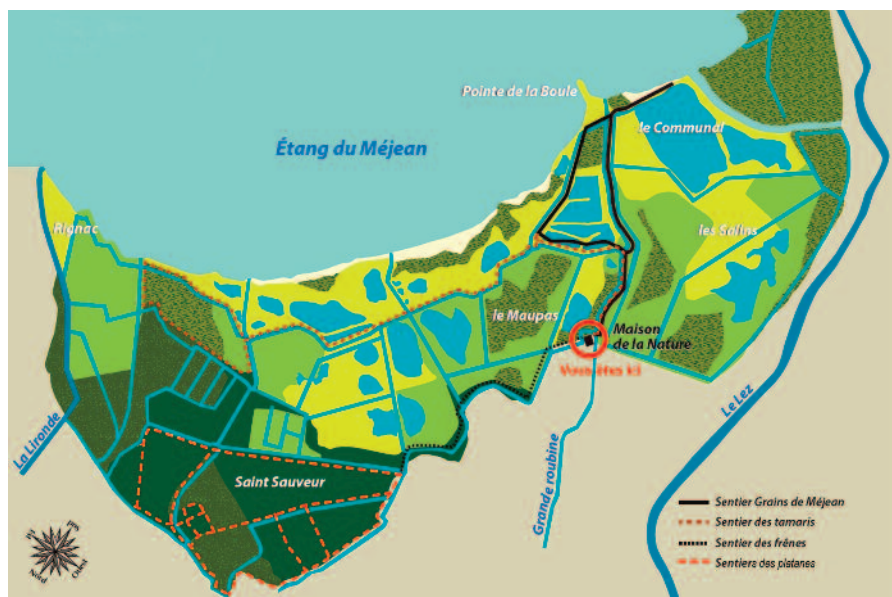
du mardi au vendredi
14h-17h
week-end et vacances
14h-18h

de mars à juin

du mardi au dimanche
14h-18h


juillet et août

du mardi au dimanche
9h-12h et de 16h à 20h



Sentier d'interprétation Grains de Méjean : 2,5 km

Situé au cœur du site ce sentier est ouvert aux randonneurs, familles, naturalistes... mais aussi aux personnes en situation de handicap. Jalonné d'aménagements interactifs, il permet de découvrir le site naturel protégé du Méjean autrement !

 Ouvert automne/hiver 9h-17h, printemps 9h-18h et été 9h-20h
(GPS : avenue du Méjean 43.553, 3.902)

de septembre à février période d'hivernage

du mardi au dimanche
accès libre

de mars à juin

Période de nidification

du mardi au dimanche
9h-18h

juillet et août

du mardi au dimanche
9h-19h30

Sentier des tamaris : 5,5 km

de septembre à février période d'hivernage

du mardi au dimanche
accès libre

de mars à juin

Période de nidification

du mardi au dimanche
9h-18h

juillet et août

du mardi au dimanche
9h-19h30



Sentier des frênes : 1 km

accès libre toute l'année

Sentier des platanes : de 3 à 5 km

accès libre toute l'année

A savoir :

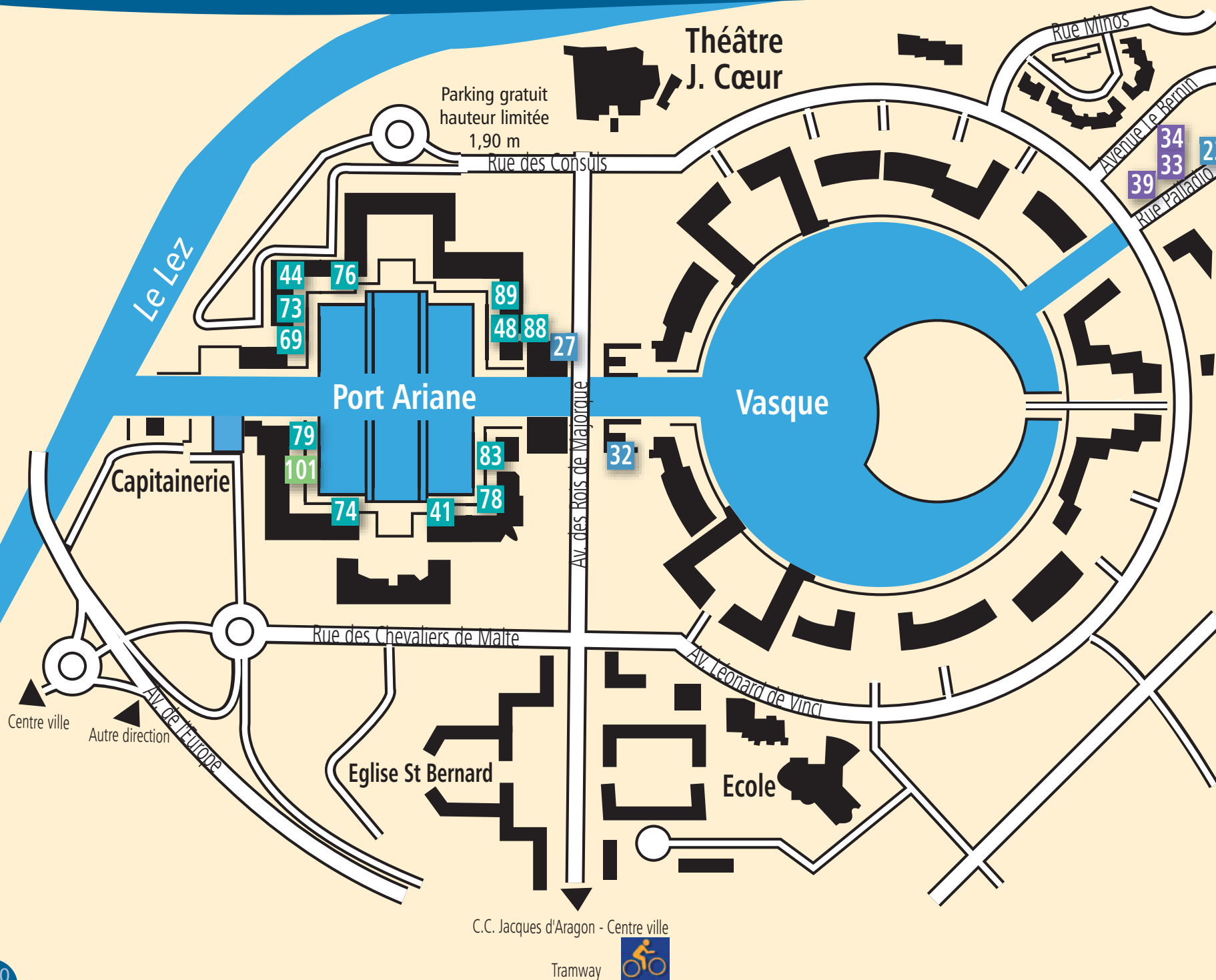
- Aire de pique-nique et toilettes publiques à la Maison de la Nature  
- Tarifs : sentiers et expositions entrée gratuite
- Parking visiteurs à 600 mètres (GPS : avenue du Méjean 43.556, 3.901)
- Accès transport en commun tram 3 Lattes centre (+2 km de marche)

La maison de la nature, le sentier d'interprétation grains de Méjean et des tamaris sont fermés les lundis le 25 décembre, le 1^{er} janvier, le 1^{er} mai et le 14 juillet

Plan de situation général



Plan de situation à Port Ariane



Cuisine gastronomique régionale

- 41** Le Bistrot d'Ariane
- 44** Sensation Gastronomik

Cuisine traditionnelle

- 48** La Bonne Bouille
- 69** L'Oxalis
- 73** Sensation Bistronomik
- 74** Les Terrasses du Port
- 76** A Tribord

Cuisine du monde

- 78** Cirta
- 79** Lotus

Restauration rapide

- 83** Les Délices d'Ariane
- 88** Les 3 Marches
- 89** Mel'rose

Loisirs

- 101** Locaboat Holidays

Chambres d'hôtes

- 34** Mme Duboux
- 33** Mme Graffan
- 39** Mme Toureille

Meublés

- 23** M. Bortolotti
- 27** M. Lemberton
- 32** Mme Vandeputte