

Powered by Leaflet — © OpenStreetMap contributors

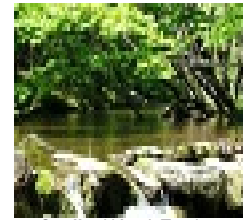
# RANDONNEE DES BANISSOUS



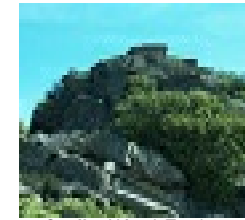
Consultez ce circuit sur  
votre ordinateur ou votre mobile



[www.cirkwi.com/circuit/24030](http://www.cirkwi.com/circuit/24030)



Credit : Hérault Tourisme



Credit : Hérault Tourisme



Credit : Hérault Tourisme

Sur la partie septentrionale du Caroux, dans le Parc naturel régional du Haut-Languedoc, ce circuit parcourt des drailles ancestrales à travers des châtaigneraies fruitières et des bois de taillis.

Départ : **43.643777404508, 3.0328702926636**  
34610 ROSIS

Style du circuit : **Randonnée \ A la campagne**

Difficulté :  **4h 0m**  


Distance :  **9.6 km**  
↑ 650 m    ↓ 532 m  
± 342 m    ↘ -510 m



Altitude : 0m

## Depart

Prendre le chemin cimenté qui descend à gauche. Il se transforme en sentier. Franchir le Casselouvre. Monter par le sentier. En face, prendre la piste à droite et continuer par la route pour atteindre l'entrée de Compeyre. Gravier à gauche les escaliers et continuer tout droit par le chemin cimenté puis le sentier. Traverser la route et s'engager en face sur une petite draille caillouteuse, qui grimpe dans les châtaigniers. Le chemin encaissé (servant d'écoulement pour les eaux pluviales) s'élève et passe devant des sécadous. Monter par la piste à droite sur 100 m et déboucher sur une aire de retournement.



Altitude : 0m

## Etape 2

Se diriger à gauche à travers la serre de More et suivre le chemin en balcon (abris de bergers). Descendre par la crête. Sur les dalles de gneiss franchir le Casselouvre et grimper par le sentier en face. Il chemine sous les chênes verts et parvient à un col. Laisser à gauche le château en ruine du Nébuzon, visible sur le piton rocheux, et dévaler le chemin caillouteux. Enjamber le ruisseau, puis gagner l'angle de la première maison de Cours-le-Haut. > Possibilité de rejoindre le départ en continuant tout droit sur 500 m.



Altitude : 0m

## Etape 3

Tourner à droite dans la ruelle, sortir du village, suivre le sentier qui longe un béal et monter dans la châtaigneraie. Le sentier bordé de murets traverse des parcelles (ramassage de châtaignes interdit) et rejoint la confluence de deux ruisseaux. Enjamber le premier cours d'eau, monter sur 250 m, puis franchir le deuxième. Grimper en face par le sentier en lacets dans les châtaigniers, passer sous une barre rocheuse et déboucher sur une piste dans un virage en épingle à cheveux (ancienne bergerie : propriété privée).



Altitude : 0m

## Etape 4

Prendre la piste à gauche. Elle sort de la châtaigneraie dans une grande courbe (vue à droite sur la crête bordée de sapins de la forêt des Ecrivains-Combattants). Continuer par la piste (800 m) jusqu'à un virage à droite.



Altitude : 0m

## Etape 5

S'engager à gauche sur la petite piste de crête, bordée à droite de châtaigniers. En lisière de forêt, obliquer à droite. Le sentier dévale la pente dans les genêts et se prolonge à gauche par une draille caillouteuse. Poursuivre la descente. Elle mène au parking.

## Auteur :

Hérault Tourisme  
Avenue des Moulins 34184  
MONTPELLIER CEDEX 4  
<http://www.herault-tourisme.com>  
[contact@herault-tourisme.com](mailto:contact@herault-tourisme.com)