

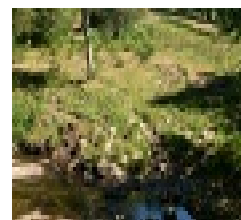
Powered by Leaflet — © OpenStreetMap contributors

RANDONNEE DE LA HAUTE VALLEE DE L'AGOUT

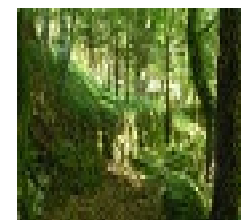


Consultez ce circuit sur votre ordinateur ou votre mobile

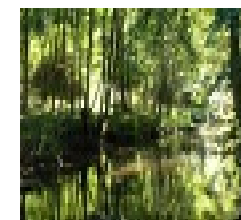
www.cirkwi.com/circuit/29009



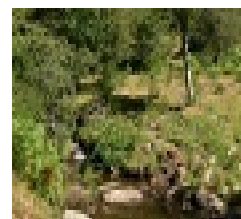
Credit : CG34



Credit : CG34



Credit : CG34



Credit : CG34

Des crêtes de l'Espinouse aux profonds sous-bois de la vallée de l'Agout, en passant par le pailler du Prat d'Allaric, cet itinéraire permet de découvrir la diversité des paysages et des patrimoines du Languedoc.

Départ : **43.617535, 2.856573**
CAMBON-ET-SALVERGUES

Style du circuit : **Randonnée**

Difficulté :  **6h 0m**
   

Distance :  **17.0 km**  1006 m  254 m
 768 m  -260 m



Altitude : 0m

Etape 1

Du parking, monter à la D 53, la suivre à droite sur 100 m, puis bifurquer à gauche vers Cambounet. Passer deux bâtisses et continuer sur le chemin principal pour parvenir à un carrefour de pistes, au niveau d'une citerne.



Altitude : 0m

Etape 2

En face descendre un coupe-feu. En bas tourner à droite, rejoindre le col de Fontfroide. Faire 100 m à droite sur la D 14.



Altitude : 0m

Etape 3

Un sentier à gauche descend dans la hêtraie et déboucher sur une petite route ; l'emprunter à gauche et traverser la Montaudarié, puis le Fau. Aux dernières maisons, monter à droite par un sentier. À la route, se diriger à gauche jusqu'aux conteneurs de tris sélectifs, au col de Triby.



Altitude : 0m

Etape 4

S'engager à droite sur un sentier dans les fougères. Descendre et rejoindre la D 169. Franchir la route et rejoindre la ferme de Prat d'Alaric. Devant le pailler, aller à gauche, puis à droite et descendre par un sentier bordé d'arbres. En bas, partir à droite, puis à gauche sur la D 169. Après le stade, bifurquer à gauche pour entrer dans Fraïsse. Passer le pont, tourner à gauche, puis à droite jusqu'à l'hôtel. S'avancer à droite vers Murat-sur-Vèbre sur 1 km.



Altitude : 0m

Etape 5

5 Après le second virage à gauche, descendre à droite par un sentier vers l'Agout. Au carrefour, aller à droite et franchir un ruisseau, puis monter. Traverser une piste bétonnée et poursuivre sur un sentier. Dépasser une maison, puis couper une route et poursuivre en face. Ignorer deux départs pour parvenir aux Hers.



Altitude : 0m

Etape 6

Longer les maisons, continuer et franchir deux clôtures. Rester sur le chemin principal, tourner sur une piste à gauche. Aller deux fois à droite, puis à gauche.



Altitude : 0m

Etape 7

Avant le ruisseau de Rieugrand, descendre à droite. Se diriger deux fois à gauche, passer deux clôtures sur des escaliers aménagés, puis franchir un ruisseau et le longer sur quelques mètres. Continuer sur une piste et franchir le pont pour gagner Pont d'Agout. Tourner à gauche et atteindre la D 53. Descendre alors à gauche sur un sentier, franchir un ruisseau et regagner le parking.

Auteur :

Hérault Tourisme
Avenue des Moulins 34184
MONTPELLIER CEDEX 4
<http://www.herault-tourisme.com>
contact@herault-tourisme.com