

**TOP SECRET**

# Carnet d'Alice



OFFICE DE TOURISME  
**Beziers**  
méditerranée

GRANDS BASSINS OCCIDENTAUX  
CANAL DU MIDI  
BEZIERS

~~CHASSEURS~~  
TRESORS

Salut à toi, j'ai dû abandonner mes recherches car j'ai été envoyée dans un institut pour personnes spéciales qui parlent aux animaux...  
Génial, non ? Bref, je te confie mon journal et mon sac à outils.  
Fais-en bon usage !

N'écris surtout pas sur mon journal, j'y tiens beaucoup !  
Sur la carte, par contre, tu peux prendre toutes tes notes.



### Saperlipopette !

L'ensemble des écluses de Fonsérannes est un ouvrage majeur du canal du Midi. Construit entre 1676 et 1680, ce spectaculaire "escalier d'eau" est une véritable prouesse technique pour l'époque. Il est depuis, 1996, inscrit sur la liste du Patrimoine Mondial de l'Humanité par l'Unesco, et au titre des Monuments historiques en France.

## Double fiche !

As-tu remarqué le petit pont en briques rouges un peu en aval de l'office de tourisme? Il s'agit de la passerelle de la Culotte. Elle fut surnommée ainsi car à l'époque des belles coiffures et surtout des larges robes, le passage de cette passerelle par les dames en promenade faisait la joie des bateliers situés en contrebas...

Cher journal, en fouillant dans les papiers de papa qui est archiviste, je suis tombée sur de vieux manuscrits qui racontent qu'une fontaine magique existait autrefois sur le site des écluses de Fonsérannes.

En effet, 6 symboles parmi ceux qui figurent sur le bord de la carte aux symboles permettraient de localiser l'endroit où se situe la fontaine.

Pour retrouver la fontaine, il faut :

- suivre les conseils des 6 animaux de Fonsérannes ;
- entourer sur le plan «La carte aux symboles» les figures découvertes ;
- bien suivre les instructions.

## Légendes et secrets du pays d'Oc

... La fontaine magique de Fonsérannes permettrait d'exaucer des vœux. Malheureusement, nul ne sait où elle se situe, mais la légende raconte que celui qui posséderait la carte aux symboles pourrait la retrouver.

Salutations visiteur ! Tu n'as pas été suivi au moins ?  
Retrouve-moi sur l'une des télévisions de l'Office de Tourisme, je  
vais essayer de te faire passer un message. Mais sois discret et  
sache qu'il faut parfois être patient pour me voir...

### Promenade romantique à Fonséranes

En descendant la rive gauche des 9 écluses, nous rencon-  
trâmes de nombreux oiseaux. Parmi eux, une mésange un  
peu angoissée... En continuant notre chemin, nous remar-  
quâmes au sol les dates et les altitudes qui y furent inscrites  
lors de la construction ...

Nous pensâmes à tous ces hommes et ces femmes qui  
avaient travaillé dur pour que cet ensemble d'écluses, un  
des plus grands édifices, soit à la hauteur de son travail. Le  
chant des oiseaux nous rappelaient les jours de nos ma-  
nos grands-mères. C'était un peu comme les

## M. Mésange

Le voyageur interdimensionnel

mais toujours très tendre  
riaient comme un enfant. Elle  
Ma main frôla la sienne  
je ne me souvenais pas  
mais je reconnaissais là  
de l'herbe fraîche, la rose  
comme le temps qui pass  
Son visage avec ses traits  
n'avait d'égal que mon im  
le banc, sublime mélange  
cœur. Le jour commençait

Ivan, qu'on surnomm  
indescriptible, mes yeux se f  
quand soudain elle m'embr



**Cher(ère) ami(e),  
placez parfaitement  
le hublot de ma péniche  
sur le panneau "Les 9  
écluses de Fonséranes" et  
vous obtiendrez, grâce au  
point rouge, le 2<sup>e</sup> symbole.  
Toutefois faut-il encore  
trouver le bon endroit et  
bien le positionner... Un  
indice : pensez à regarder  
votre plan !**



## **Madame Libellule de Fonséranes**

Il faut sans doute se servir de l'étrange  
hublot que j'ai trouvé dans la réserve  
secrète des éclusiers... Regarde dans  
mon sac, il y est.



Alice



# FERNANDO EL RAGONDIN



## LE RENARD

Le renard est un animal réputé rusé. C'est sans doute pour cette raison que le célèbre corsaire Surcouf avait appelé un de ses bateaux *Le Renard*.



## LE RAGONDIN

Le ragondin est originaire d'Amérique du Sud. Il fut introduit en Europe pour sa fourrure. Échappé des élevages ou même relâché, il est désormais très présent en France.



## LE SANGLIER

Sous la civilisation minoenne, les défenses de sangliers ont servi à fabriquer des casques.

Extrait du livre *Guide des trappeurs modernes*.



Hola gringo !  
Si tu trouves mon empreinte sur le sol (zone rouge de ton plan), tu trouveras le 3<sup>e</sup> symbole. Mais fais attention, gringo, ne confonds pas avec les traces de mes amigos...



Parce qu'on n'est pas si nul que ça

## La Pêche au canard

POUR  
LES NULS

Pour pêcher le canard il vous faut :

- ✓ Une canne à pêche.
- ✓ Une bonne dose d'adresse pour aimer le canard.
- ✓ De la force pour hisser ledit palmipède.
- ✓ De l'équilibre pour ne pas tomber à l'eau.
- ✓ Note : Il arrive quelquefois que l'on trouve un symbole étrange accroché sous les canetons.

Éditions Coin coin



Et par mon duvet que j'ai au menton, je vous le dis mousaillon : celui qui pêchera **mon fiston** aura toutes les raisons du monde de se réjouir, car lui seul connaîtra le 4<sup>e</sup> symbole sacré !



SALUT MON FRÈRE ♥U MA SŒUR !  
PEACE ET aidons-nous LES UNS LES AUTRES.

SI TU VEUX CONNAÎTRE LE 5E symboLE, TROUVE  
"CE qui n'a pas de fin". C'EST cachÉ PRÈS d'un  
DES 4 PANNEAUX "LES paysages de BÉZIERS ET  
du canal du Midi".

TU VERRAS, JE SUIS passÉ SUR LES LETTRES qui  
FORMENT LE MOT du symboLE... Suis bien ma bave  
bleue.

EN ÉCHANGE DE MON aide, fais ATTENTION DE NE  
pas ÉCRASER MES FRÈRES quand TU marches de-  
hors par TEMPS humide. MERCI, C'EST ♥♥.

BISE bAVEUSE.

# Frère Escargot





# LE MÉGA SUPER HÉRON

Salut à toi, habitant de la Terre !

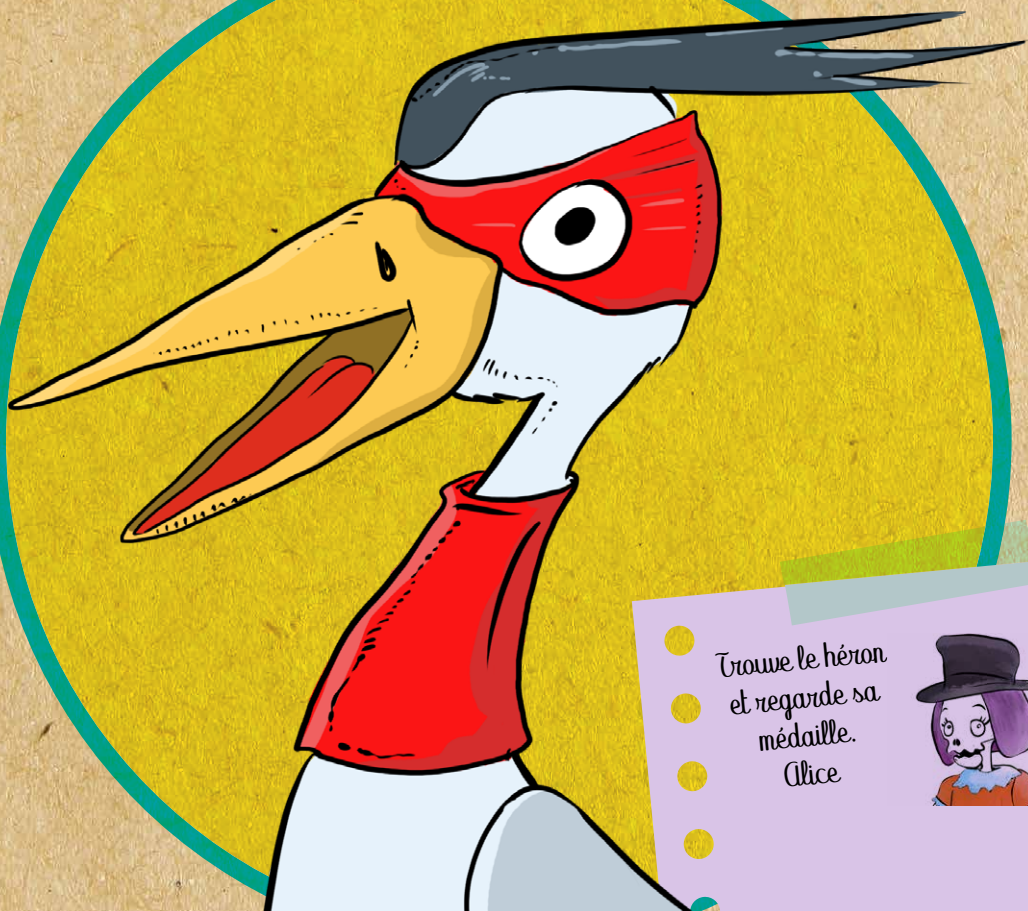
D'où je viens ? Heu... de la Terre.

Bref, connais-tu mon super pouvoir ? Non ? Je suis capable de rester immobile pendant de nombreuses heures...

Alors, impressionné ?

Ah oui, j'ai un autre pouvoir : j'ai sur moi le 6<sup>e</sup> symbole...

Cherche bien...

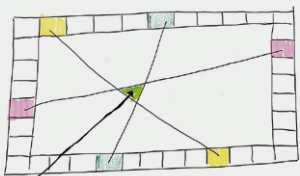


Trouve le héron  
et regarde sa  
médaillon.  
Alice



Quand je connaîtrais les 6 symboles...

Il faudra que je relie ensemble ceux de la même couleur : par exemple, les 2 bleus ensemble... Comme cela :



Zone de recherche

Puis apparemment, dans la zone triangulaire, il faudra trouver un gros champignon :

### Traité de mycologie mythologique



Satyre puant  
ou œuf du diable.



Bulgare salissante.



Mildiou du raisin sur  
une feuille de vigne.



Blé.



La vesse-de-loup.



Le champignon magique (magicae  
boletus), très apprécié des lutins,  
aurait la fâcheuse tendance à ne  
pousser que dans les endroits où se  
trouvent les fontaines magiques.



Quand tu auras trouvé le champignon magique, cela voudra dire que tu auras découvert l'emplacement de la fontaine disparue...

Si c'est le cas, retourne alors à l'Office de Tourisme pour leur signaler son emplacement...

Alice

Si tu veux en savoir plus sur le canal du Midi, va voir mon père l'Archiviste,  
il est un peu magicien sur les bords...  
Pour visionner le spectacle immersif, renseigne-toi auprès de l'Office de  
Tourisme.

### Triple diantre !

Non loin d'ici, le canal du Midi passe par le tunnel  
du Malpas. La légende raconte qu'un certain  
Orthus, mi-ermite mi-sorcier, avait élu domicile  
dans la voûte de ce fameux tunnel. Au passage  
d'un bateau, il avait pris l'habitude de réclamer un  
peu de nourriture et n'hésitait pas à jeter un sort à  
celui qui se montrait avare...



**Sources** : jeu de piste créé par Chasseurs de trésors pour l'Office de Tourisme de Béziers Méditerranée.

Illustrations de Vincent Diderot - Graphisme : Chasseurs de trésors - Vidéo : Caméléon Média

Crédits photos et images : Freepik, Office de Tourisme de Béziers Méditerranée @AFirmin, @Herve Leclair Aspherics,

Chasseurs de trésors, *Histoire naturelle du canard*, 1922, Phillips, John C.; *The World book : organized knowledge in story and picture*, 1918 ; *La biologie des libellules*, 1917, Tillyard, Robin John ; Compte rendu de 1289 de l'association française pour la recherche scientifique.

Imprimerie : Exaprint, Montpellier.

Ne pas jeter sur la voie publique.



