

# Modelages

MODELING / MASSAGES

Californien	Californian
Hawaïen lomilomi	Lomilomi
Suédois	Swedish
Balinais	Balinese
Marocain	Maroccan

55 min. | 56 €



**FORFAIT DÉCOUVERTE** 55 min. | 69 €

Modelage corps, soin visage éclat  
Body modeling, facial skincare brightness

**VOYAGE DÉTENTE** 55 min. | 59 €

Modelage relaxant, shirodhara, modelage visage  
Relaxing modeling, shirodhara, face modeling

**SHIRODHARA** 30 min. | 35 €

Modelage crânien, nuque, trapèze  
Soin du «3<sup>e</sup> oeil»/ équilibre nerveux  
Head, nape of the neck, trapeze Shirodhara

**MODELAGE RELAXANT** 30 min. | 30 €

Dos ou arrière du corps  
Back or entire back of the body relaxation modeling



**CALIFORNIEN EN DUO** 55 min. | 108 €

Californian modeling for 2 persons  
(au lieu de 112 €)

**DOUCE PARENTHÈSE À 2** 90 min. | 180 €

modelage corps et shirodhara, soin visage éclat  
Body and face modeling, shirodhara, facial skincare  
brightness for 2 persons



CAMPING CLUB FARRET  
Chemin des Rosses  
34450 VIAS-PLAGE

+33 4 67 21 66 43

Ouverture 6j/7/ open 6/7  
fermé le lundi / closed Mondays

10.00 - 13.00 & 15.00 - 19.00

# We take care of you

NOUS PRENONS SOIN DE VOUS



## Bien-être

WELLBEING

### FORFAIT DÉTENTE SPA

Sauna, hammam & jacuzzi 60 min. | 8 €  
Sauna, steamroom & jacuzzi

### FORFAIT ILLIMITÉ SEMAINE

7 days unlimited access to Spa

Accès matin	morning access	18 €
Accès journée	all day access	26 €

**1** Avant chaque modelage et soin visage, un accès de 30 min au Spa vous sera offert  
Before each massage and facial treatment, a 30 min access to the Spa will be offered

**2** Pensez à réserver  
Maillot et serviette obligatoire  
On reservation  
Swimsuit and towel are compulsory

# Beauty & Spa Salon

\*Nos massages et nos soins sont destinés au bien-être et ne sont ni thérapeutiques, ni médicalisés.

# Soins du corps

BODY TREATMENTS

## LES EXFOLIANTS / SCRUBS

Gommage corps simple 15 min. | 15 €  
[Body scrub](#)

Gommage corps & hydratation 30 min. | 30 €  
[Body scrub & hydratation](#)

## RITUEL COMPLET COCO 80 min. | 70 €

Gommage corps, hammam, enveloppement hydratant, modelage corps & soin visage  
[Body scrub](#), [hammam](#), [hydratation wrap](#), [body modeling](#) & [facial skincare](#)

## SOIN JAMBES LÉGÈRES

[Lymphatic drainage](#)

45 min. | 47 €

## ÉPILATIONS

[Waxing](#)

Nous consulter  
[Consult us](#)

# Soins du visage

FACIAL TREATMENTS

Nettoyage de peau [Skin cleansing](#) 45 min. | 40 €

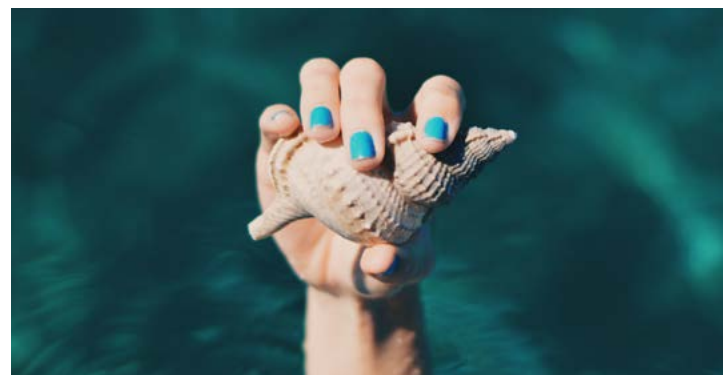
Soin spécifique au type de peau 55 min. | 59 €

Soin précieux 75 min. | 65 €

Soin contour des yeux 15 min. | 10 €  
[Eye contour care](#)

# Bar à ongles

NAIL BAR



Soin complet + pose de vernis mains ou pieds / [pedicure or manicure](#) 40 €

Flash (mains ou pieds) 25 €

## POSE DE VERNIS MAINS OU PIEDS

MANICURE OR PEDICURE NAIL SHAPE & POLISH

CLASSIQUE 12 €

CLASSIQUE FRENCH 15 €

SEMI PERMANENT (durée environ 2 semaines)  
(lasts approx. 2 weeks) 25 €

FRENCH SEMI PERMANENT 30 €

DÉPOSE SEMI PERMANENT 15 €  
[Removal semi permanent nail polish](#)



# POUR LUI

FOR HIM

Beauté des mains ou pieds 20 €  
[Hands or feet beauty treatment](#)

Soin du visage 45 min. | 40 €  
[Facial treatment](#)

+ Supplément soin barbe 10 min. | 5 €  
[+ Supplement beard treatment](#)

Épilations Nous consulter  
[Waxing](#) [Consult us](#)



# La vie du Spa

SPA'S LIFE

## ACCÈS / ACCESS

1

1 jour de fermeture hebdomadaire pouvant varier, affiché à l'entrée du Spa.  
Accès réservé aux personnes de plus de 18 ans et limité à 20 personnes. Le spa est déconseillé aux femmes enceintes.  
Les mineurs de 16 à 18 ans (sur présentation d'une pièce d'identité) doivent impérativement être accompagnés d'un adulte.  
La direction se réserve le droit de refuser l'accès à toute personne ne respectant pas le règlement.

1 weekly closing day displayed at the entrance of the Spa.  
Access reserved to people over 18 and limited to 20 persons.  
The spa is not recommended during pregnancy.  
Minors between 16 and 18 (with ID) must be accompanied by an adult.  
Management reserves the right to deny access to anyone not complying with the regulation.

## RÉSERVATION

2

Réservations directement à l'accueil du SPA avec paiement d'un acompte.  
[Reservations directly at the SPA with a deposit payment.](#)

## ARRIVÉE / ARRIVAL

3

Nous vous prions de vous présenter 10 minutes avant le début de votre soin.  
En cas de retard, la durée de votre soin sera réduite. L'acompte sera facturé en cas d'annulation moins de 24h avant le rendez-vous. En cas de non-venue, le soin sera facturé en totalité.

[Please arrive 10 minutes before your appointment.](#)  
[In case of delay, the length of your treatment will be reduced.](#) [Please note that the deposit will not be refunded if the appointment is cancelled less than 24h prior to the scheduled time.](#)  
[In case of no-show, the treatment will be charged in full.](#)

## PRÉCAUTIONS

4

Le port du maillot de bain est obligatoire.  
Les téléphones portables sont interdits.  
La direction décline toute responsabilité en cas de perte ou vol.

[Wearing swimsuit is compulsory.](#)  
[Mobile phones are prohibited.](#)  
[The Spa declines all responsibility in the event of theft or loss.](#)

