

Powered by Leaflet — © OpenStreetMap contributors

RANDONNEE DE LAVAL DE NIZE

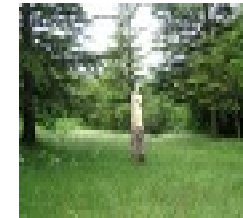


Consultez ce circuit sur votre ordinateur ou votre mobile

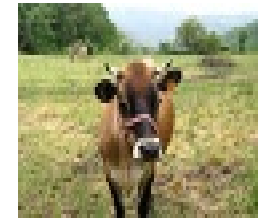
www.cirkwi.com/circuit/25319



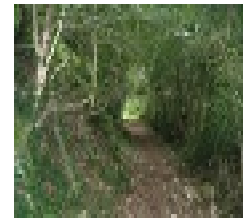
Credit : Hérault Tourisme



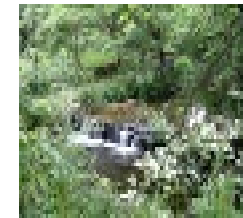
Credit : Hérault Tourisme



Credit : Hérault Tourisme



Credit : Hérault Tourisme



Credit : Hérault Tourisme

Cette escapade, hors des sentiers battus, permet de s'immerger totalement dans la forêt domaniale des Monts-d'Orb, en suivant le charmant cours d'eau ombragé de Nize.

Départ : **43.708229, 3.238289**
LUNAS

Style du circuit : **Randonnée**

Difficulté :  **2h 30m**
   

Distance :  **6.0 km**  596 m  269 m
 375 m  -248 m



Altitude : 0m

Etape 1

Du fond du parking, s'engager sur le chemin qui longe le ruisseau de Nize puis une clôture bordant un verger de pommiers. Tourner à gauche et descendre dans le ruisseau à sec. Retrouver la Nize par le sentier tracé au -dessus du cours d'eau. Il chemine à travers les buis. Traverser la Nize et la suivre jusqu'à sa jonction avec un ruisseau intermittent.



Altitude : 0m

Etape 2

Franchir le ruisseau et monter en face. Plus loin, bifurquer à droite, traverser le lit d'un ruisseau, souvent à sec, et monter vers la bergerie (abandonnée et embroussaillée). Quitter le vallon de Nize et arriver à une intersection de sentiers.



Altitude : 0m

Etape 3

Prendre le sentier à droite en direction de Briandes. Il traverse une ancienne châtaigneraie (point de vue). Ignorer la piste à gauche et descendre dans le hameau. Dans le virage, avant la ferme pédagogique, emprunter la piste à droite sur 50 m.



Altitude : 0m

Etape 4

Au pied du pylône, s'engager sur le sentier. Il descend en lacets dans un tunnel de buis. Prendre la D 35e9 à droite pour rejoindre le point de départ.

Auteur :

Hérault Tourisme

Avenue des Moulins 34184

MONTPELLIER CEDEX 4

<http://www.herault-tourisme.com>

contact@herault-tourisme.com