

Powered by Leaflet — © OpenStreetMap contributors

# RANDONNEE DU CHÂTEAU DE RESTINCLIERES



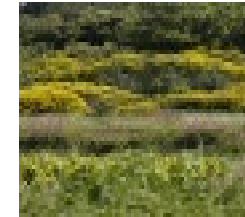
Consultez ce circuit sur votre ordinateur ou votre mobile



[www.cirkwi.com/circuit/24020](http://www.cirkwi.com/circuit/24020)



Credit : Hérault Tourisme



Credit : Hérault Tourisme

Garrigues, vues sur le pic Saint-Loup, ombrage et fraîcheur des sources du Lez, pour finir sous les grands arbres du domaine de Restinclières... une balade à faire en toute saison !

Départ : **43.713504, 3.861085**  
PRADES-LE-LEZ

Style du circuit : **Balade \ Randonnée**

Difficulté :  **2h 30m**  


Distance :  **7.9 km**  
↑ 97 m    ↘ 20 m  
↓ 62 m    ↗ -3 m



Altitude : 0m

## Départ

Rejoindre l'entrée du parking, prendre la piste à droite, passer la station d'épuration et, au carrefour, s'engager sur le sentier qui part entre les pistes. Il traverse une parcelle arborée puis la contourne à droite, en longeant des cultures.

2

Altitude : 0m

## Etape 2

Couper la piste, franchir le portail et poursuivre par le chemin qui longe des parcelles expérimentales d'agroforesteries (cultivées et arborées de noyers, cormiers, érables). à l'aire de pique-nique (château en arrière-plan), continuer par la piste à gauche. Elle passe au pied des platanes et mène à un carrefour (station de pompage à gauche).> Variante courte du circuit (1 h, 3,5 km) : prendre la piste à droite pour rejoindre le circuit principal (balisage jaune).

3

Altitude : 0m

## Etape 3

Emprunter à gauche l'allée de platanes et descendre vers le Lez. Passer l'aire de pique-nique et remonter par un sentier pour longer une clôture. A plusieurs reprises, le sentier côtoie une piste. La couper au niveau d'une barrière à gauche, continuer tout droit et descendre à travers la végétation méditerranéenne. Poursuivre tout droit par la piste vers une plantation de jeunes cormiers (arbuste ressemblant au sorbier des oiseleurs ; les grappes de fleurs blanches produisent des fruits comestibles de la forme de petites poires, les cornes). Sortir du bois, descendre le long de la vigne et, au carrefour, tourner à droite le long du fossé. à l'angle de la vigne, se diriger à gauche, puis prendre la piste à droite.

4

Altitude : 0m

## Etape 4

Juste après le passage busé, s'avancer à gauche le long d'un fossé, franchir le passage aménagé et cheminer à travers la garrigue en direction de la ripisylve du Lirou (du latin « ripi » et « sylve » signifiant « rive » et « forêt » ; c'est le nom donné à la végétation des rives bordant les cours d'eau). Suivre le sentier en limite de végétation, puis atteindre le lit du Lirou (ruisseau intermittent).

5

Altitude : 0m

## Etape 5

Monter à droite, longer l'aire de jeux (bien suivre le balisage) et gagner un carrefour.

Obliquer à droite et contourner le château par l'arrière.

6

Altitude : 0m

## Etape 6

A la patte d'oie, tourner à gauche, passer entre le château et le jardin à la Française, puis franchir le portail. Prendre la route à droite pour rejoindre le parking...

## Auteur :

Hérault Tourisme  
Avenue des Moulins 34184  
MONTPELLIER CEDEX 4  
<http://www.herault-tourisme.com>  
[contact@herault-tourisme.com](mailto:contact@herault-tourisme.com)