

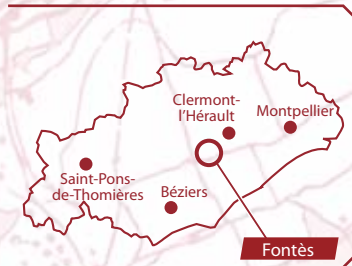
1 Du parking (P), monter à gauche le boulevard Jules-Ferry. Quelques mètres plus loin, face à l'impasse de Camplieure, descendre à droite dans une rue étroite. Traverser l'avenue Frédéric-Mistral, continuer dans la rue du Couvent, aller au bout (à gauche, vue sur l'église Saint-Hippolyte), inscrite à l'inventaire des Monuments historiques). Poursuivre à droite dans le chemin de l'Église, monter à droite la rue de la Calade, puis aller à gauche dans la rue du Capelan-Mort. Poursuivre à gauche dans la rue des Artisans, à droite dans celle de la Victoire (face à la mairie). Monter à gauche la rue de l'Horloge, continuer par la promenade du Château (vue sur le Céressou) et descendre la rue Paul-Bert. À gauche, descendre le boulevard de la République, prendre à gauche la rue de la Traversette, puis encore à gauche celle des Lavandières ; elle vire à angle droit et débouche dans la rue Jean-Moulin que l'on emprunte à gauche pour sortir du village en direction du Céressou. Marcher sur une route bordée de vignes. Avant le virage à gauche (pins), quitter la route à droite et passer de suite à gauche sous la ligne téléphonique. Franchir le ruisseau de la Boyne. Poursuivre sur une petite route bordée d'une haie de thuyas, puis entre les vignes.

2 Avant le virage à droite (calvaire, jonction avec la D 174), quitter la route et monter à gauche par un chemin creux ceinturé de murs, dans les vignes. Au niveau d'une oliveraie, poursuivre la montée sous les chênes et rejoindre le plan du Céressou (207 m) (point de vue sur la plaine viticole, le bord de mer, Agde et Sète par temps clair). Virer à gauche et poursuivre le sentier en balcon (point de vue sur le village de Fontès). Plus loin, à gauche, amorcer la descente. Couper un sentier, descendre en face le sentier ombragé et, plus bas, continuer par une piste entre les vignes jusqu'au radier (séparation d'avec le circuit Vignes et volcans de Fontès).

3 Poursuivre à gauche par le chemin goudronné. Tourner à droite, franchir à gué la Boyne et continuer en face dans l'avenue de la Boyne. Tourner à gauche dans la rue de la Calade (D 124), puis de suite à droite dans celle des Romarins. Longer le cimetière, descendre à gauche sur le parvis de l'église par la rue des Amandiers, rejoindre le chemin de l'Église tout droit, puis tourner à droite dans la rue du Couvent pour suivre le même itinéraire qu'à l'aller afin de rejoindre le parking du caveau.



Balade sur les pentes de l'ancien volcan du Céressou offrant des vues imprenables sur le vignoble de Fontès.



- ◆ Fontès, à 63 km à l'ouest de Montpellier, par les N109 et A75, rejoindre l'A75 (direction Clermont l'Hérault, Béziers), sortie n° 58 (Paulhan, Adissan). Traverser Adissan, puis prendre les D128 et D174
- ◆ [P] (GPS : N 43°33'22.8" – E 3°22'40.4") cave la Fontesole (ou parking de l'église, en période de vendanges, de mi-août à fin septembre)
- ◆ Sur le territoire de la commune de : Fontès

## RECOMMANDATIONS



- > Prévoir une réserve d'eau par personne / Provide a water reserve per person.
- > Se protéger du soleil ou du froid selon les saisons / Protect yourself from the sun or the cold depending on the seasons.
- > En période de chasse, se renseigner auprès de la mairie / In hunting season, inquire at the town hall.
- > Respecter le milieu naturel / Respect the natural environment.
- > Réfermer les clôtures / Close the fences.
- > Respecter les propriétés privées, les exploitations et les autres usagers des espaces traversés / Respect the private properties, the farms and other users of spaces crossed.
- > Ne pas déranger les troupeaux. En présence de chiens de protection, s'arrêter et garder son calme le temps qu'ils vous identifient / Don't disturb the flocks. If you come across guard dogs, stop your progression and stay calm. They need time to identify you.

## INFOS

- ◆ Office de tourisme Destination Salagou  
04 67 96 23 86, [www.destination-salagou.fr](http://www.destination-salagou.fr)
- ◆ Communauté de communes du Salagou Cœur d'Hérault  
04 67 88 95 50, [www.cc-clermontais.fr](http://www.cc-clermontais.fr)
- ◆ Comité Départemental de la Randonnée Pédestre de l'Hérault  
04 67 67 41 15, <http://herault.ffrandonnee.fr>



Fiche

GEORANDO



## Le Céressou

### Fontès

6,5 km

2 h

facile



[geoparc.herault.fr](http://geoparc.herault.fr)



Papier issu de forêts gérées durablement. Ne pas jeter sur la voie publique.  
Conception : CDP34, Nicolas Vincent Editions / Textes et photos : CDP34, G. Delaune, OT Clermontais, T. Azéma, Commune Fontès.

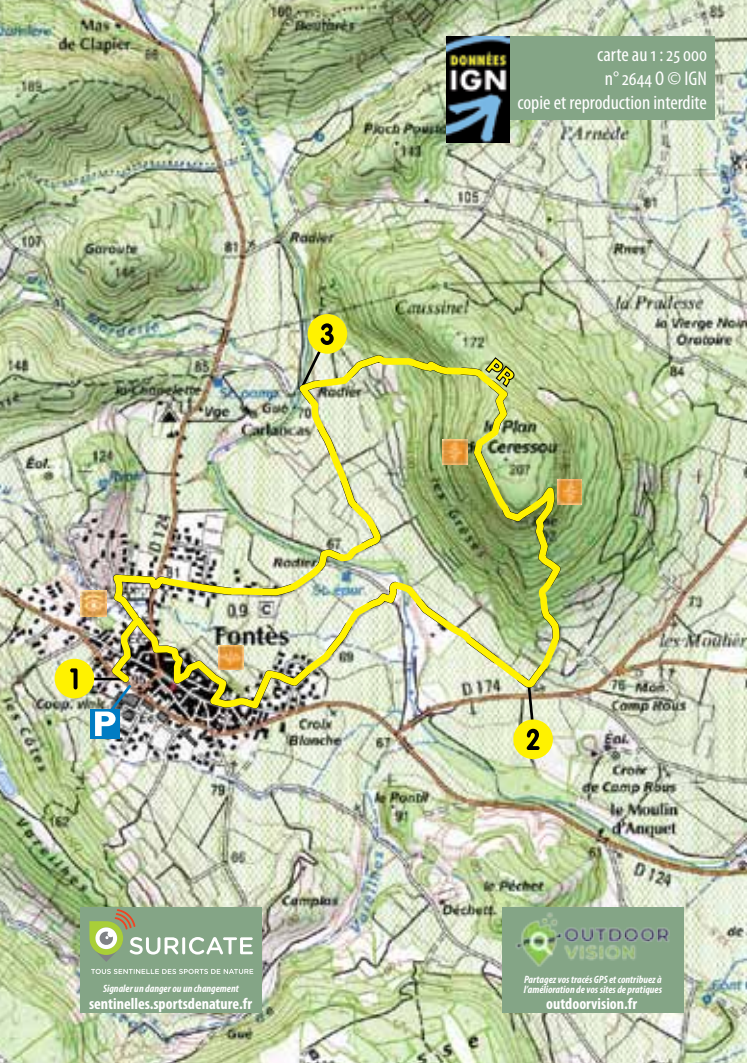
Itinéraire aménagé, entretenu et balisé par la Communauté de communes du Salagou Cœur d'Hérault avec l'appui technique du Comité Départemental de la randonnée pédestre de l'Hérault.



[geoparc.herault.fr](http://geoparc.herault.fr)







### LÉGENDE DE LA CARTE

- Tracé de l'itinéraire
- Repères chiffrés
- Parking
- Prudence
- À voir
- Panneau directionnel
- Bonne direction
- Changement de direction
- Mauvaise direction

### CODE DE BALISAGE

**AUTRES RECOMMANDATIONS :**  
> sentier impraticable après de fortes pluies (gués sur la Boyne) / montée du Céressou sur terrain souple / respecter les propriétés privées / ne pas pénétrer dans les vignes / prudence le long de la D124 / bien suivre le balisage dans le village / Numéro de secours : 112



## LE VOLCAN DU CÉRESSOU

Le Céressou (ou Célessou), dominant les plaines environnantes, correspond, du point de vue géologique, à un ancien volcan appartenant au chaînon du Massif central.

Émergé de la mer qui recouvrait la région, son cratère est depuis longtemps comblé. Il fait partie des volcans héraultais en activité il y a plus de 1,5 millions d'années.

Les basaltes (roches noires) des flancs du volcan sont issues de coulées de laves très fluides tandis que sur le plateau du sommet, nous observons davantage des scories basaltiques issues d'éruptions stromboliennes (explosions modérées).

La situation élevée des coulées résulte d'une inversion de relief par surreusement depuis le Pléistocène (il y a 700 000 ans) des surfaces planes qui dominaient faiblement les dépressions dans lesquelles s'étaient engagées les coulées de laves.



## FONTÈS, LE TERRITOIRE DES GRANDS ROSÉS

Le territoire de Fontès est marqué par la présence de la mer, il y a 20 millions d'années, durant le Miocène. En résulte des sols marno-calcaires et marneux avec la présence de fossiles. Beaucoup plus récemment, le volcanisme a structuré le paysage. Par ses multiples plaies brûlantes, il a déversé des dizaines de km<sup>3</sup> de magma, venus des profondeurs, qui se sont répandus sous formes de projections, de coulées et de cendres. C'est sur ces sols marno-calcaires et le long de ces coulées volcaniques, que se situe le vignoble de Fontès. Ici, en coteaux et en terrasses, drainé par la rivière Boyne, sont cultivés les vins d'AOP Languedoc et Languedoc Pézenas. La cave coopérative « La Fontesole » produit de remarquables cuvées de rouge, rosé et blanc. Suite à de nombreuses récompenses, notamment avec la cuvée Prieuré Saint-Hippolyte rosé, Fontès a été désigné par les journalistes : « Capitale du rosé ».

### À VOIR

- L'église Saint-Hippolyte et le centre ancien
- La tour de l'Horloge et les portes anciennes
- La Font Grande (fontaine)
- Le circuit de découverte géologique « Ces murs qui nous parlent », dans le village

### À DÉCOUVRIR

- La balade ludique et familiale Randoland « Enquête dans le village de Fontès ». Infos : [www.destination-salagou.fr](http://www.destination-salagou.fr)

### À DÉGUSTER

- Les vins, en dégustation et à la vente, à la cave viticole La Fontesole
- Les amandes et l'huile d'olive

### À SAVOIR

- Des fées, attisant de leurs souffles le volcan des Baumes, furent faites prisonnières dans un trou par des abeilles, effrayées par celui-ci. Une seule fée a survécu, et par la magie d'une source, s'est transformée en une renarde aux pattes noires, devenue l'animal emblème (totémique) de Fontès.

