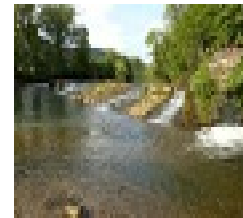
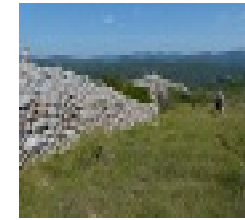
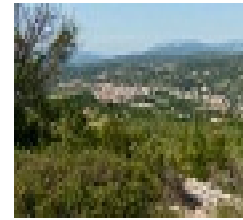


RANDONNEE DES BALCONS DE L ORB



Consultez ce circuit sur
votre ordinateur ou votre mobile

www.cirkwi.com/circuit/44880



Ce circuit en balcon serpente à travers les pins et la garrigue sur les hauteurs de Bédarieux, offrant des vues sur la vallée et le Caroux. Raffraichissante fin de parcours le long de l'Orb.

Départ : **43.616457413882, 3.1572144012898**
BEDARIEUX

Style du circuit : **Randonnée**

Difficulté :  **4h 0m**
    

Distance :  **12.6 km**
↑ 408 m ↓ 192 m
± 196 m ↘ -187 m

Powered by Leaflet — © OpenStreetMap contributors



Altitude : 0m

Etape 1

Du parking, suivre la promenade de la Perspective à gauche, puis le chemin du Vignal. Face à l'office de tourisme, monter à droite et, avant le pont, longer à gauche l'Orb. Traverser la place et monter l'avenue Auguste-Cot.



Altitude : 0m

Etape 2

100 m avant le viaduc, gravir les marches à gauche, continuer par la rue du Puech-du-Four puis par le chemin des theulès. Monter à droite vers les falaises. Passer sous la ligne électrique. Au panneau « site du Roc Rouge », monter à droite.



Altitude : 0m

Etape 3

Au carrefour, gravir à gauche le sentier bordé de murets, passer au bord des falaises et atteindre le plateau. Longer le mur et, plus loin, poursuivre à droite par la piste caillouteuse puis herbeuse.



Altitude : 0m

Etape 4

Dans un virage, prendre le sentier à gauche (sable dolomitique) sous les pins. Descendre par la route à gauche sur 300 m jusqu'au virage.



Altitude : 0m

Etape 5

> Variante du Roc Rouge (7 km ; 3 h) : continuer vers la source de Théron.

5 : Descendre le chemin à droite, passer les maisons et remonter dans la combe à droite sous les pins. Au pylône, prendre la piste à droite sur 150 m, descendre à gauche par le sentier couvert et, face au champ photovoltaïque, monter par la piste à gauche sur 500 m.



Altitude : 0m

Etape 6

À la patte d'oie, tourner à droite en lisière de la pinède, passer à droite d'un terail de ruffes rouges et dévaler la combe. Plus bas, continuer à droite et prendre le chemin de la calade. Descendre la route à gauche sur 200 m, monter à gauche sur 20 m et descendre par le sentier à droite. Aux maisons, poursuivre la descente, emprunter la route à gauche et, au calvaire, plonger à droite par le sentier caillouteux. Retrouver la route et la descendre à droite sur 500 m.



Altitude : 0m

Etape 7

Avant Le Mas-Blanc, prendre à gauche le chemin au bord de l'Orb. à travers la ripisylve, il mène à Pélissols. Continuer par la D 35E23.



Altitude : 0m

Etape 8

Passer sous le viaduc, poursuivre à droite, emprunter les escaliers à gauche et, par l'allée de platanes à droite, rejoindre le parking.

Auteur :

Hérault Tourisme
Avenue des Moulins 34184
MONTPELLIER CEDEX 4
<http://www.herault-tourisme.com>
contact@herault-tourisme.com