

RANDONNEE DE MALVIES

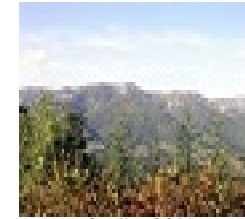


Consultez ce circuit sur
votre ordinateur ou votre mobile

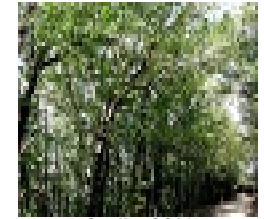
www.cirkwi.com/circuit/27603



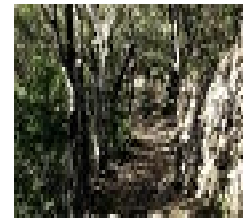
Credit : GC34



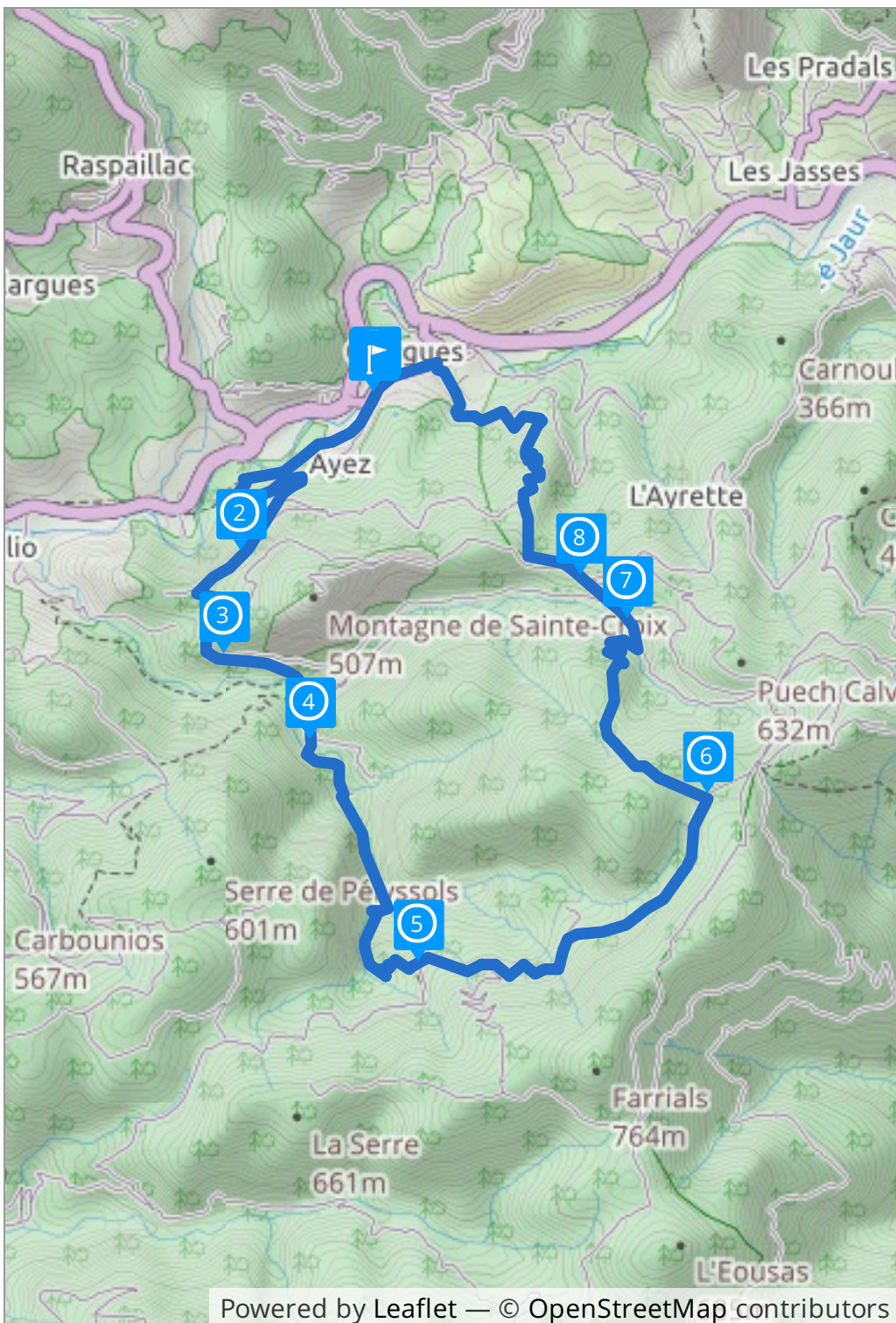
Credit : GC34



Credit : GC34



Credit : GC34



Au départ d'Olargues, un des « plus beaux villages de France », une randonnée dans le maquis et les garrigues des avants-monts. Un rendez-vous avec la nature au pays du sanglier roi.

Départ : **43.554436067708, 2.9113916970456**
34390 OLARGUES

Style du circuit : **Randonnée**

Difficulté :  **5h 0m**
   

Distance :  **14.1 km**
 629 m  651 m
 176 m  -669 m

Powered by Leaflet — © OpenStreetMap contributors



Altitude : 0m

Etape 1

Face au parking, emprunter l'ancienne voie ferrée. Après être passé sous la passerelle, poursuivre sur 180 m, puis prendre le chemin à gauche (trois marches). Contourner la châtaigneraie, puis un verger. Descendre par la D 14 vers Olargues sur 200 m, puis grimper par le sentier à droite (trois marches). Traverser la D 14 et la rejoindre plus haut.



Altitude : 0m

Etape 2

Suivre la D 14 à droite sur 750 m jusqu'à un mazel.



Altitude : 0m

Etape 3

Prendre à droite le sentier qui descend dans le vallon de Rautely. Franchir un gué près d'un pont, puis emprunter la voie bétonnée à gauche et suivre à droite le chemin qui remonte la combe sur 250 m.



Altitude : 0m

Etape 4

Traverser à droite le verger puis le ruisseau. Le sentier s'élève sur l'autre rive. Se diriger à droite et rejoindre la combe de La Salle. Grimper à La Salle par un ancien sentier muletier. Contourner le hameau par la droite, en passant devant la maison des « Spéléos Biterrois ».



Altitude : 0m

Etape 5

Suivre la piste à gauche à flanc de la montagne de Farrials, sur 500 m. à la bifurcation du col Fumat, continuer par la piste qui monte vers le col de la Bacoulette et arriver à proximité de bâtiments.



Altitude : 0m

Etape 6

S'engager à gauche sur le chemin qui part entre deux bâtiments. Traverser la plantation de cèdres, continuer entre les chênes verts, sur l'ancien chemin de Berlou à Olargues, descendre dans les bois et franchir le ruisseau. Continuer par le chemin qui passe sous le réservoir de Malviès.



Altitude : 0m

Etape 7

Emprunter la route à gauche sur 70 m, puis grimper par le sentier à droite au col de Malviès.



Altitude : 0m

Etape 8

Suivre la route qui descend à Olargues sur 600 m, puis descendre par la draille à droite dans la châtaigneraie. En bas, emprunter la route à gauche sur 1 km puis, au collège, continuer par l'ancienne voie ferrée jusqu'au parking.

Auteur :

Hérault Tourisme
Avenue des Moulins 34184
MONTPELLIER CEDEX 4
<http://www.herault-tourisme.com>
contact@herault-tourisme.com