

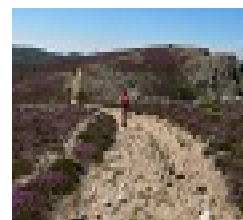
Powered by Leaflet — © OpenStreetMap contributors

RANDONNEE DU VIALAIS

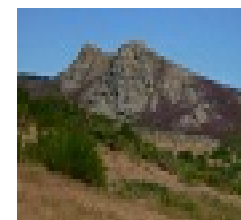


Consultez ce circuit sur votre ordinateur ou votre mobile

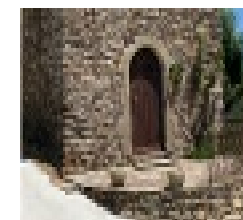
www.cirkwi.com/circuit/27604



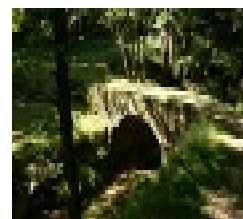
Credit : GC34



Credit : GC34



Credit : GC34



Credit : GC34

Au royaume des mouflons, passez des châtaigniers aux hêtres et à la lande, du hameau d'Héric niché au pied du roc du Caroux, aux hauteurs de la montagne d'Arès.

Départ : **43.61081, 2.976178**
34610 ROSIS

Style du circuit : **Randonnée**

Difficulté : **5h 0m**

Distance : **13.2 km**
 1063 m 695 m
 517 m -710 m

1

Altitude : 0m

Etape 1

Du parking, emprunter la route à gauche en direction de Douch jusqu'à la place bordant le hameau. Monter à gauche par un vieux chemin caladé entre les frênes sur 50 m. Ignorer à gauche un itinéraire venant du sommet du Caroux et filer tout droit sur le chemin jusqu'au col de l'Airole.

2

Altitude : 0m

Etape 2

> Variante courte (11,5 km ; 3 h 30) : se diriger à droite et, plus loin dans les genêts, descendre jusqu'à un carrefour. Ignorer le chemin en face, suivre le sentier caillouteux et franchir un ruisseau. Descendre, rejoindre l'itinéraire principal et partir à droite (tirets sur la carte).

2. Continuer en face, le sentier descend en lacets dans les châtaigniers. En bas, franchir un ruisseau sur un pont et entrer dans le hameau d'Héric.

3

Altitude : 0m

Etape 3

Au carrefour, monter à droite sur un chemin caladé entre des murets. Après une forte montée, atteindre un petit col (vue à gauche sur le Fourcat d'Héric). L'itinéraire alterne ensuite montées et replats. Rejoindre une bifurcation au niveau du col du Salis.

4

Altitude : 0m

Etape 4

4 Continuer en face, s'élever vers un nouveau col (arche du Roc Traucat).

Redescendre en sous-bois, franchir plusieurs petits ravins et atteindre le pont du Vialais. Monter à droite dans la forêt et, 100 m plus loin, dans un virage, se diriger à gauche en ignorant le sentier en face. Monter jusqu'au col de l'Ourtigas.

5

Altitude : 0m

Etape 5

5 Gagner la D 180, aller à droite sur quelques mètres, puis monter à droite sur une piste cimentée. Sortir de la forêt et tourner à droite. En fin de montée, s'orienter à gauche et cheminer sur les crêtes de la montagne d'Aret au dessus du Vialais. Rester sur la piste principale en ignorant des départs de sentiers à droite.

6

Altitude : 0m

Etape 6

6 Au niveau du col du Tirondel, monter et tourner à gauche sur un sentier. Parvenir à une bergerie ruinée, descendre jusqu'à Douch. A droite, rejoindre la place du hameau, puis par la route, rejoindre le point de départ.

Auteur :

Hérault Tourisme
Avenue des Moulins 34184
MONTPELLIER CEDEX 4
<http://www.herault-tourisme.com>
contact@herault-tourisme.com